

UPP ↑

ÅRETS
STEN 2022!

Möjligheternas marmor

Den fick en bokstavlig premiär när Dramaten skulle byggas vid förra sekelskiftet. Senare blev den funktionalismens favoritsten. Den klassiskt vita Ekebergsmarmor är Årets sten 2022.

TEXT **PETER WILLEBRAND** FOTO **PATRIK LINDELL**

Den vita marmor har en särställning bland stensorter. Den representerar både ett slags renhet och exklusivitet som de flesta människor kan referera till.

– När förbipasserande ser våra Ekebergsblock blir de förvånade över att det finns en vit marmorsort som bryts och förädlas i Sverige, säger Peter Gustafsson, vd för familjeföretaget Borghamnsten som bryter den populära Ekebergsmarmor, tillika Närkes landskapssten.

Många känner inte heller till att det under lång tid brutits flera marmorsorter i Sverige.

– Så är det. De flesta svenskar känner till Kolmårdsmarmor som de har stött på i en och annan form, men Ekebergsmarmor är inte lika känd, trots att den förekommer i så många sammanhang.

En förklaring är sannolikt att privatmarknaden för Ekebergsmarmor har varit förhållandevis liten. De mest kända exemplen är offentliga institutioner och stora byggnader, som Dramatens fasad, NK, Folksamhuset och Stockholms centralstation. Systembolaget var länge en stor beställare av Ekebergsmarmor, och besöker man en äldre butik är sannolikheten stor att golven utgörs av vita marmorplattor från Närke.

– Nyansen fick till och med ett eget



FOTO: HOLGER ELLGAARD/CREATIVE COMMONS

namn: systemvitt, säger Peter Gustafsson.

Ekebergsmarmor bryts i dag vid Glanshammar, nordost om Örebro. Urberget vid Närkeslätten är drygt 1,7 miljoner år. Geologiskt är Ekebergsmarmor en metamorf bergart, i praktiken en sedimentär kalksten som har omvandlats vid höga tryck och temperaturer och fått en ny sammansättning och struktur.

MARMORSORTER BRUKAR delas in efter vilket mineral – kalcit eller dolomit – som är dess största beståndsdel. De flesta är kalcitiska, men Ekebergsmarmor är en dolomitmarmor.

– Det ger Ekebergsmarmor en större hårdhet. Dolomit är dessutom mindre känslig för syror än ren kalcit, vilket gör vår marmor mer beständig. Genom sin goda mikrostruktur, hårdhet och mineralsammansättning går Ekebergsmarmor att använda i miljöer där man annars vanligen enbart rekommenderar granit, till exempel i fasader och socklar som utsätts för tösalt, säger Peter Gustafsson.

Sitt namn har Ekebergsmarmor fått från gården Ekeberg vid Hjälmaren, varifrån marmor en gång skeppades ut.

Stenen började brytas år 1896, inför byggandet av Dramaten och användes för första gång i fasaden på von Rosenska palatset vid Strandvägen.

Dramaten var en av sin tids mest påkostade jugendbyggnader. Fasaden bearbetades bland annat av skulptörerna Carl Milles och Christian Eriksson.

Täkten och schaktet varifrån stenen levererades blev så småningom vattenfylld och kom i folkmun att kallas Dramatiska sjön.

Arkitektoniskt brukar man säga att Ekebergsmarmor introducerades med just jugend och senare blev funktionalismens favoritsten. Men stenen har också fått en stark renässans under senare år. Borghamnsten bryter i dag tre stensorter:



FOTO: HOIGER ELLGAARD/CREATIVE COMMONS



FOTO: PATRIK LINDELL



FOTO: ANNA RUITRIDHOLM

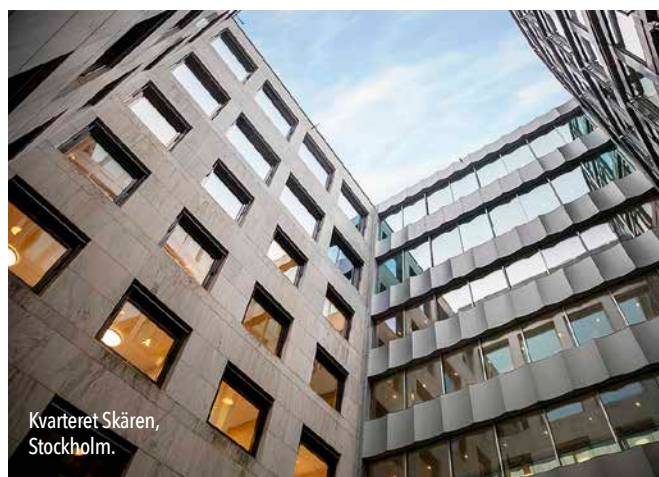


FOTO: EMELIE OTTERBECK

Borghamnalksten och marmorsorterna Brännlyckan och Ekebergs.

– Efterfrågan på Ekebergs har varit kraftigt stigande de senaste tio åren och utgör i dag 70-75 procent av vår produktion, säger Peter Gustafsson.

– En del går också på export, framför allt till Japan.

EKEBERGSMARMOR FINNS I flera nyanser, men vit är vanligast. Den har en varmare ton än den klarvita italienska Carraran.

– Via förfrågningarna från många entreprenörer som jobbar med inredning märker vi också av ett ökat intresse från privatpersoner.

Det finns med andra ord en potential i privatmarknaden. Men det är fortfarande de stora projekten som som dominerar bland beställningarna.

Peter Gustafsson räknar upp flera aktuella projekt, som fasadsten till kvarteret Skären i Bibliotekstan i Stockholm.

– Vi har nyligen fått flera förfrågningar till bygget av Västlänken, ett par tusen markplattor ska levereras till perronger. De ska bland annat bilda sinuskurvor och fungera som orienteringsmarkörer för synskadade.

När den nedbrunna fastigheten Vildmannen på Biblioteksgatan i Stockholm ska återuppbyggas, med nytt innanmäte bakom fasaden i Roslagssandsten, blir Ekebergsmarmorn en viktig tidsmarkör i inredningen. Vildmannen började byggas ungefär samtidigt som Dramaten.

– Vi ska leverera golv, väggar och trappor, säger Peter Gustafsson.

Det klassiskt marmorklädda kvarteret Orgelpipan mellan Klara kyrka och Klara bergsgatan i Stockholm ska också restaureras.

– Där blir det blir en leverans med utvändigt fasad.

Inte långt därifrån pågår ett annat spännande projekt. Sergels torg ska rus-

tas upp och få ny markbeläggning. Bland annat utreder staden möjligheten att ersätta det nuvarande triangelformade svartvita mönstret av betongplattor med vit och svart natursten. Samtliga plattor ska bytas ut. Totalt handlar det om drygt 6 000 kvadratmeter. Byggstart är 2023 och allt ska vara klart två år senare.

– Ekebergsmarmor var det ursprungliga förslaget från arkitekten när torget ritades, säger Peter Gustafsson.

FRAMTIDEN SER ALLTSÅ lika ljus ut för det lilla familjeföretaget på Närkeslätten med 14 anställda som marmorn de levererar. I dag är hela familjen – två vuxna och två barn – engagerad i bolaget, på olika nivåer.

– Jag började jobba här som 18-åring och har med undantag för ett år i lumpen varit på plats. År 2011 tog jag över ägandet. Det har gått över förväntan, säger Peter Gustafsson. ■



Ekebergsmarmor
bryts i Glanshammar,
nordost om Örebro.