

STEN

NUMMER 01 MARS 2013 ÅRGÅNG 75 - UTGIVEN AV SVERIGES STENINDUSTRIFÖRBUND

Luftfartstilsynet
Högalidskyrkan
Kullagatan





ÖLANDSSTEN, som är en svensk kalksten, bryts i egen regi av Naturstenskompaniet i Gillberga på nordvästra Öland. Stenen tas fram ur den 18 meter höga väggen som vetter ut mot Kalmarsund.

Ölandssten är ett levande material, med skiftningar i kulör från grå till gråbrun och röd, dessutom med inslag av fossiler. Alla produkter som tillverkas av Ölandssten är slitstarka och åldras med en patina som gör dem vackrare efter år av användning.

**NATURSTENS
KOMPANIET**
är en komplett
leverantör av svenska
naturstensprodukter.
Graniter och Ölandssten
bryts i egna stenbrott
och kompletteras med
material från Europa
och Asien



Innehåll

Luftfartstilsynet, Bodø | 6-12

Luftfartstilsynet i Bodø ligger längs med kajen, dolt bakom det nybyggda NAV-bygget på grannfastigheten. En bro knyter huset till byn, samtidigt som det står fritt och självständigt på kajen.

Kullagatan, Helsingborg | 15-21

Syftet med den nya gestaltningen av Kullagatan har varit att skapa en modern och attraktiv gågata samtidigt som man velat behålla dess karaktär. Den har fått en unik och karaktärsfull mönsterläggning inspirerad av en 1500-tals anläggning i Kabul.

Skøyentorget, Oslo | 23-27

Skøyentorget har lämnat sin anonyma tillvaro och omvandlats till en synlig och attraktiv plats med sin egen tydliga identitet. En grafiskt och elegant beläggning pryder nu platsen.

Högalidskyrkan, Stockholm | 29-35

Högalidskyrkan har i allt väsentligt stått orörd sedan ursprungsarkitekten Ivar Tengbom själv utfört tillbyggnader under trettioalet och femtiotalet. Det var med varsam hand arkitektkontoret Nyréns fick gå fram för att utforma en tillgänglighetsanpassad entré.

Gyldengården, Kristiansand | 37-40

Projektet tar som utgångspunkt den nordiska arkitekturtraditionen med enkla och precisa designverktyg. Huset är uppfört som en kombination av sandstensfasader och glaspartier, med vilket man har uppnått ett mycket transparent hus med en fin energibalans.

Kasper Salin-priset | 42-43

Domkyrkoforum/Domkyrkoplatsen i Lund som presenterades i STEN nr 2/2012 har tilldelats 2012 års Kasper Salinpris. Läs mer om Charlotte Lunds tankar bakom utformningen av Domkyrkoplatsen.

Årets svenska sten | 44

Sveriges Stenindustriförbund har utsett Öländsk kalksten till Årets svenska sten 2013. Den Öländska kalksten får utmärkelsen för att den kombinerar estetik med funktion, samtidigt som den är slitstark och närmast underhållsfri.

Bokpresentation | 46

Vi presenterar Anna Andréassons bok Gravvårdar i sten – ett mångskiftande kulturarv, en bok som handlar om det spännande och viktiga kulturarv som gravstenar är och hur de kan berätta om hur saker varit, i stort som smått.

Trädgårdsmässan | 46

Trädgårdsmässan Nordiska Trädgårdar hålls den 11-14 april 2013 på Stockholmsmässan. På seminarieprogrammet står bland annat "Natursten för torg, park och trädgård".



Kullagatan med sitt karakteristiska hexagonmönster. Foto Werner Nystrand



Skøyentorget sittlement inbjuder till att slå sig ned. Foto Jogra Steinindustri AS



Gyldengården med sin sandstensfasad. Foto Danielsen Architecture

Omslagsbild | 6-12

Luftfartstilsynet
Foto Space Group, Jeroen Musch

STEN

NR 1, 2013 ÅRGÅNG 75
VÄRMDÖVÄGEN 738-740
SE-132 35 SALTSJÖ-BOO
WWW.STEN.SE
ISSN 0346-1866

REDAKTIONSNÄMND

Göran Falk, Björn Erik Johnsen,
Patrik Persson

PRODUKTION OCH ANNONSER

BergArtistic Produktion AB
Redaktör: Robert Kjellén
Värmdövägen 738-740
SE-132 35 Saltsjö-Boo
sten@bergart.se
Tel +46 87 47 76 71
Fax +46 87 47 76 41
Mob +46 703 01 31 56

ANSVARIG UTGIVARE

Kai Marklin

UTGIVARE

(samt prenumerationsärenden)
Sveriges Stenindustriförbund
Industrigatan 6
SE-291 36 Kristianstad
ssf.sfi@sten.se
www.sten.se
Tel +46 44 20 97 80
Fax +46 44 20 96 75

I SAMARBEIDE MED

Norsk Bergindustri

TRYCKNING

Edita Västra Aros AB, Västerås



STENEN FRÅN HJÄRTAT



Vem bör få Stenpriset 2013?

Sveriges Stenindustriförbund har beslutat att återinstifta Stenpriset och i samband med detta sett över kriterierna för priset. Fram till den 1 april går det att nominera kandidater till Stenpriset 2013.

Stenpriset delas ut till ett projekt i Sverige där natursten på ett estetiskt, hållbart och nyskapande sätt använts: inomhus, exempelvis i interiör eller inredning; utomhus, exempelvis i fasad, på tak eller i trädgård; i offentligheten, exempelvis ett torg eller offentlig byggnad.

Syftet med Stenpriset är att uppmärksamma och sprida goda exempel på hur natursten används i olika arkitektoniska sammanhang i vår samtid. Vi börjar i liten skala men har ambitionen att Stenpriset på sikt ska etablera sig som ett av de tyngre arkitekturpriserna.

Stenpriset fyller ett tomrum i Sveriges prisflora till arkitekter. Det finns redan flera mer eller mindre väletablerade pris för arkitekter som arbetar i andra material, exempelvis trä och betong, men inget särskilt pris som uppmärksammar arkitekter som använder natursten.

Detta anser vi är synd. Natursten är ett material med extremt lång livslängd, låg energiåtgång vid tillverkning och bra miljöegenskaper i övrigt som dessutom är enkelt att sköta. Natursten är ett material

som till skillnad från många andra material bara blir vackrare med åren.

Nytt för Stenpriset 2013 är att prisstatyeten formgetts av konstnären Bertil Vallien. Materialet är grovkornig diabas, en sten som är olik all annan diabas som bryts i landet och har en grovkornig textur med brun-svart botten och inslag av markerade silverstänk.

Vi tackar medlemsföretaget Emmaboda Granit för prisstatyeten och stenen, som när den snart kommer ut på marknaden kommer att vara den första nya sten som bryts på över 20 år. Priset kommer garanterat att pryda det kontor det hamnar på, oavsett vilket detta blir!

Pristagaren tilldelas även en plakett, att fästas på eller i anslutning till det vinnande bidraget.

Det finns ingen prissumma kopplad till Stenpriset. Pristagaren får hålla tillgodo med ära och uppmärksamhet, på plats och i media, i samband med prisutdelningen. Vilka som sitter i juryn och vem som kommer att dela ut priset kan vi i nuläget inte avslöja. Mer information följer!

Du kan redan nu nominera kandidater till Stenpriset 2013 på stenpriset@sten.se.
Kai Marklin
Ordförande i Sveriges Stenindustriförbund



Stenpriset "On top". Design Bertil Vallien.
Foto Bertil Johansson, Emmaboda Granit AB



Kvarteret Oxen Stockholm



Utvändigt:
Brännhultsdiabas med flammad resp
fin slipad yta, Dresdensandsten med slipad yta,
Arkitekt: White, Byggbolag: Skanska

Invändigt:
Grå Bohusgranit och Brännhults-
diabas med flammad yta,
Arkitekt: Koncept AB, Byggbolag: Skanska

STEN
ENTREPRENADER

Tel. 0451 457 70
www.stenentreprenader.se

Steinens variasjon gir bygget liv

Å bygge et nytt hovedkvarter for Luftfartstilsynet er en utfordring da det skal skapes et rom for en organisasjon som er dratt opp med rota og transplantert fra Oslo til Bodø, det nye skal derfor også BYGGE en ny organisasjons KULTUR.

Eiendommen, en kompakt tomt i vannkanten, ligger skjult fra gaten bak det nybygde NAV- bygget på naboeiendommen. Vi utnytter høydeforskjellen mellom gate- og kainivå, og perforerer NAV-bygningen med en programmert bro som knytter Luftfartstilsynet til byen, samtidig som bygget står fritt og selvstendig på kaien.

TEXT Space Group **FOTO** Space Group, Jeroen Musch





Situasjonskart.

Bygget fyller ut den urbane strukturen. Likevel har Luftfartstilsynet fått et frittstående bygg med klar identitet - tilknyttet og fri på samme tid.

Vår strategi, trofast mot KULTUR og mangfold, strekker ut en inngangsbros fra gaten og når et løftet, åpent rom i bygget. Dette er kantinen, et flerbruksrom på plan 2, sammen med møterom og et kurs-senter. Denne åpenheten, i grensesnittet mellom by og kontor, utvider et vanligvis singulært kantineprogram og gjør den til et bredspekterrom med mange mulige territorier – resepsjon, møter, kurs, lunsj, fester, pauserom.

Forløst mellom byens definerte siktlinjer, blir bygget skåret med kirurgisk presisjon, som en diamant, og fanger det dynamiske nordlyset på overraskende måter. Den resulterende formen minner om de unnikende linjene i et Stealth militærfly, og skarpheten i et papirfly.

Bygget transformeres fra en stor, rektangulær base til rene rasjonelle kontor-

plan i etasjene over. Kuttene på plan 2 og 4 gir terrasser utenfor sosiale soner inne i bygget, dette er uformelle rom for møter i det omkringliggende vakre landskapet.

Luftfartstilsynets hovedkontor representerer en ny definisjon av offentlig / privat samarbeid: høye designambisjoner og høy miljøstandard (LEED-sertifisering) i konkurranseutsatt byggeri med stramme økonomiske rammer.

Dagens praksis hvor fasader i standard kontorbygg synliggjør en reduksjonisme drevet fram av entreprenører og knusende budsjettkrav. Den pågående forenkling har redusert detaljering og ornament til et intet. For å bryte denne uheldige metode ville vi implementere fire strategier for fasadene i dette byggert. Først, med en gradering av fasadesteinens farger i fem trinn, fra svart til hvit, kan vi skape et bygg som sitter solid forankret på bryggen og blir lettere mot himmelen. Forståelsen av bygget er konstant skiftende, til tider forsvinner den helt. ▶

Bygget sett fra bakkeplan. Graderingen av fasadesteinens farger skaper et bygg som er solid forankret i marken og blir lettere mot himlen.

PROSJEKT

Luftfartstilsynet, Bodø

BYGGHERRE

Breeze Eiendom AS, Bodø

ARKITEKT

SPACE GROUP,
Gary Bates, Gro Bonesmo, Adam Kurdahl,
Anne Wordstrup, Naofumi Namba,
Wenche Andreassen, Claudia Laarman,
Jens Niehues, Gesine Gummi, Geir Vågen,
Frederik Kjelman, Tim Prins

ENTREPRENØR

Consto AS

STEINLEVERANDØR

Naturstein Montering AS
www.nsm.as

STEINENTREPRENØR

Naturstein Montering AS
www.nsm.as

”...med en gradering av fasadesteinens farger i fem trinn, fra svart til hvit, kan vi skape et bygg som sitter solid forankret på bryggen og blir lettere mot himmelen.”





STEINFAKTA

Fasade

Fasaden er kledd med Kinesisk granitt med fire forskjellige typer av overflatebehandling:

- G 358 – hamret overflate
- G 333 – finhamret overflate
- G 633 – Flammet overflate
- G 654 – Flammet overflate
- G 684 – Hamret overflate
- G 684 – Flammet overflate
- G 684 – Slipt overflate

”Variasjonene i steinens farge og refleksjonen i flatene gir assosiasjoner til naturlige landskapsformasjoner og spiller sammen med det omkringliggende skue hvor snøen på fjelltoppene bader i kveldslyset og dalen ligger i skyggen.”

Det andre grepet er å forsterke byggets bevegelse ved å endre fasadesteinens størrelse, fra store stein i bunn til gradvis mindre stein mot toppen av bygget. Det tredje trinnet er å endre steinfasadens overflate fra bunn til topp, de laveste steinene er pusset, glatte og myke å ta på, mens midtpartiet er flammet og toppen hamret.

Siste steg er å plassere glasset i fasaden i flukt med fasadesteinen og dermed fullende byggets skulpturelle form. Dette grepet styrker bevegelsene som relaterer seg til de dynamiske fysiske kreftene i dette landskapet.

Kravet til økonomiske løsninger var like strengt i Bodø som for næringsbygg generelt. Granitt i fasaden ble valgt for sin bestandighet og for pris. Steinen er testet for forskjellige overflatebehandlinger av NSM as i Norge – disse prøvene er så sendt til steinbrudd i Kina som matchet finishen. Innenfor gråskalaen hadde arkitekten nok

Nordfasaden. Bygget skal gi et inntrykk av kvalitet, holdbarhet og soliditet. Steinen kan formidle dette.

variasjoner å spille på. Opphengssystemet for steinen ble nøye vurdert og prosjektert. Det samme med steinen for de skrå flatene som alle er levert til teoretiske mål.

Stenmaterialet tillater en håndverksmessig behandling av overflaten som forster-

Skråveggen som heller 7 meter inn møter vertikal del med 26° snittflate. Vertikal del som møter skråvegg har snittflate på 23°. Alle granittplater er ferdig kappet fra fabrikk.



”Forløst mellom byens definerte siktlinjer, blir bygget skåret med kirurgisk presisjon, som en diamant, og fanger det dynamiske nordlyset på overraskende måter.”

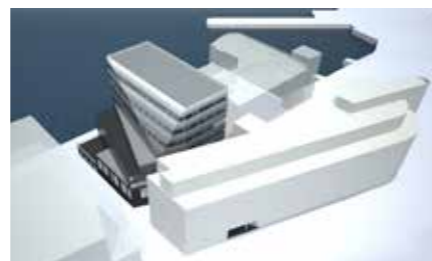


En relativt omfattende prosjektering ble lagt til grunn ved dette prosjektet grunnet kompleksiteten. Mockup på ca. 10m² ble montert på fabrikk og kontrollert opp mot prøver godkjent av arkitekt. Grunnet valg av flere steintyper med forskjellige overflatebehandlinger ble fasaden kontrollert i nedfuktet tilstand. Det visuelle uttrykket kunne ikke avvike vesentlig opp mot en tørr fasade.

ker materialets kvalitet samtidig som dette ornament styrker byggets karakter. Bygget skal gi et inntrykk av kvalitet, holdbarhet og soliditet. Steinen kan formidle dette. Detaljene i fasadens opphengsystem er ”usynlige” og forsterker ideen om brettede kanter og letthet uten at fasaden oppfattes som papir-tynn. Ambiguiteten i dette ornamentet er tiltrekkelig. Variasjonene i steinens farge og refleksjonen i flatene

gir assosiasjoner til naturlige landskapsformasjoner og spiller sammen med det omkringliggende skue hvor snøen på fjelltoppene bader i kveldslyset og dalen ligger i skyggen.

Ornamentets rolle etableres i materialvalget og de mange mulige lesninger av fasadens overflater gir bygget på kaikanten, i byen, i Bodø, sitt eget liv. ■■



Modellstudie. Forløst mellom byens definerte siktlinjer, blir bygget skåret med kirurgisk presisjon.

Kalksten från Kinnekulle



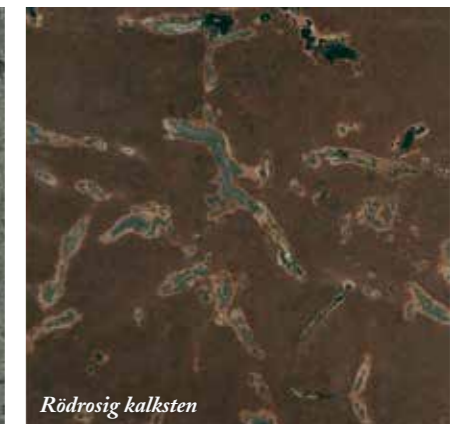
Golv i normalslipad röd kalksten.
Campus Haga, Göteborg, byggd för Akademiska Hus.

Vår egna kalksten som brutits på Kinnekulle i flera generationer är vacker såväl inomhus som utomhus. Med vår yrkesskicklighet kan vi hjälpa dig med det lilla enkla eller den svåra renoveringen. Vårt sortiment av kalksten passar till allt från golv, trappor, bänkskivor till murar och marksten.

Välkommen att besöka oss på www.thorsberg.se eller via telefon 0510-54 00 56



Ett urval av vårt sortiment :
Grå kalksten nr 3



Rödrosig kalksten



ETT KRAFTFULLT SERVICEERBJUDANDE TILL HELA STENVÄRLDEN

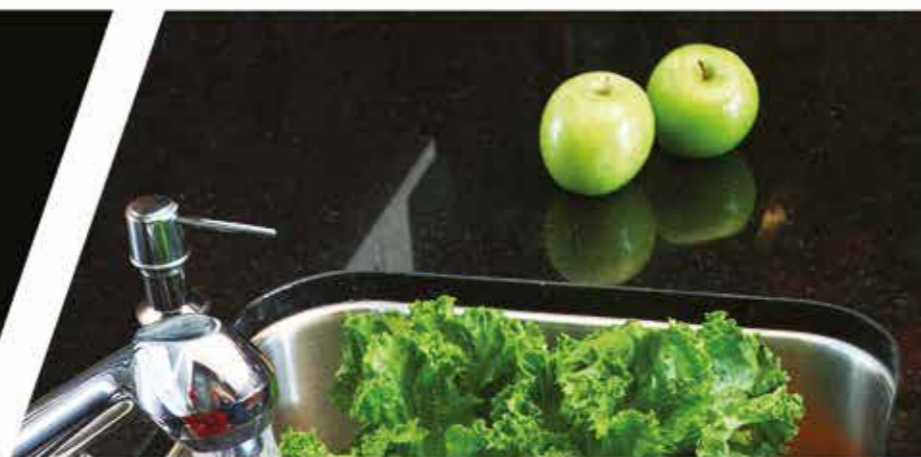
Utifrån vår mer än 30 år långa erfarenhet av att ge service inom stenindustrin, har vi utvecklat en hög förståelse för stenhuggarnas behov i varje land.

Vi erbjuder en hög service genom att tillhandahålla en stor produktportfölj, kompletterande produkter, kontinuerliga utbildningstillfällen kring säkerhet och arbetshygien, men av kanske allra största vikt skapar vi en efterfrågan i varje land vi verkar i för att försäkra framtiden för denna bransch, som vi älskar och respekterar sedan den dagen vi grundades.



Foto: Werner Nystrand

- CENTER
- SHOWROOM
- UTBILDNINGSDAGAR-AULA
- DAGLIGA LEVERANSER
- KOMPLETTERANDE PRODUKTER



Evolving with you

Vacker enkel attraktiv

Kullagatan blev 1961 Sveriges första gågata och har idag en central roll i Helsingborgs handelsstråk. Lagom till 50-årsjubileet förra året fick den en helt ny gestaltning, med ny beläggning och markvärme. I utvecklingsarbetet har besökarnas upplevelse hela tiden stått i fokus och den nya ljus- och ljudanläggningen skapar förutsättningar för helt nya upplevelser på gatan.

TEXT Gestaltning: Martin Hadmyr Projektering: Karl Grunning Belysning: Josette Dahlin
FOTO Werner Nystrand, Martin Hadmyr, Atelje Lyktan & Josette Dahlin

Cosentino Scandinavia
Lärjevägen 6
41525 Göteborg
SWEDEN
Tel: +46(0)31 78 78 980
Fax: +46(0)31 78 78 989
Email: customerservice.se@cosentinogroup.net

PROJEKT
Nya Kullagatan, Helsingborg

BYGGHERRE
Helsingborgs stad

ARKITEKT
Gestaltning: Martin Hadmyr
Stadsbyggnadsförvaltningen, Helsingborgs stad
Projektering: Tengbom genom Karl Grunning

LJUSSÄTTNING
Josette Dahlin, Stadsbyggnadsförvaltningen,
Helsingborgs stad

ENTREPENÖR
Peab

STENLEVERANTÖR
Zaar Granit AB
Stenia, www.stenia.se



Kullagatans armaturer är specialutvecklade för gågatan i samarbete med Atelje Lyktan.
Foto Martin Hadmyr



Sittskulpturen i polerad diabas omgärdar ett befintligt träd skyddat av ett mönstrat trädgaller.
Foto Martin Hadmyr



Gestaltning

Helsingborgs stad, handlarna och fastighetsägarna står gemensamt bakom projektet. Syftet har varit att skapa en modern, attraktiv gågata och ge nya möjligheter för handeln att erbjuda säsongsupplevelser. Det har också funnits en ambition att behålla men vidareutveckla Kullagatans karaktär med en tidlös gestaltning som ändå väcker uppmärksamhet.

Nya Kullagatan har fått ett enkelt och vackert golv bestående av grå krysshamrade granithällar i varierande bredd. Golvet anpassar sig efter variationer i fasad och höjdskillnader vid entréer med en 1m bred remsa av flammad smågatsten. Smågatstenen är av diabas för att kontrastera mot de grå hällarna och skapar en exklusiv touch med sin svarta yta. Gestaltningen blir därmed en flirt med det traditionella gaturummets dimensioner samtidigt som det genom valet av material har en tydlig modernitet.

Längs gatan utkristalliserades två platser i mötet med Strömgränd och Kolmä-

targränd. De är utrustade med effektbelysning som kan varieras beroende på evenemang och årstid. Platserna har fått en unik och karaktärsfull mönsterläggning inspirerad av en 1500-tals anläggning i Kabul. Det är tillsynes komplicerat men byggs upp av endast tre olika format. Mönstret är en röd tråd i gestaltningen och går även igen i utformningen av den uppvärmda sittskulpturen i polerad diabas och de färgväxlande led-armaturer som tagits fram speciellt för Kullagatanprojektet.

Att använda natursten i det offentliga rummet är självklart i stadens centrala lägen där materialet bidrar med karaktär och hållbarhet. På Kullagatan har det varit speciellt roligt att utforska materialets möjligheter med olika ytbearbetningar och skapa spänning i mötet mellan olika stensorter.

Den genomförda ombyggnaden är på 1500 kvm och är den första av tre etapper. ▶

Mötesplatserna definieras av en mönsterläggning som blivit signum för detaljutformningen längs gatan.
Foto Werner Nystrand

Närbild på mötet mellan mönsterläggning och den svarta smågatstenen. Foto Werner Nystrand



STENFAKTA

Hällar

120 mm tjocka hällar av svensk Tossene-granit. Hällarnas tre olika bredder fastställdes till 300, 400 respektive 500 mm. Längden är som minst dubbla bredden och som längst tre gånger bredden. Fogförskjutning om minst 200 mm och fogbredd 5-6 mm. Vinkelförändringar i gatan tas upp i tre rader med minsta stenbredd 280 mm.

Mönsterläggning

Till de två mönsterläggningarna användes samma svenska granit i samma tjocklek.

Smågatsten

Runt mönsterläggningarna samt i stråk utmed fasaderna ligger sågad och flammad smågatsten i svart diabas.

Sittskulptur

Av svensk Såganäsdias.

Under all natursten föreskrevs det 50 mm sättsand i fraktion 1-4 mm. Gatan fick även markvärme för att underlätta vintervåghållningen och samtidigt skydda stenen från plogblad som ofta orsakar fula skador. Helsingborgs stad lägger granithällar med distanser så att fogbredden upprätthålls över tiden.

Etapp 1 har kostat 16 miljoner kronor och inkluderar markbeläggning, markvärme, DMX-styrd ljus och ljudanläggning samt en enhetlig markislösning som bildar tak över gatan.

Belysning och ljud

Kullagatans belysningsanläggning består av 12 stycken unika Kullagatanarmaturer för bruksbelysning och 2 stycken mönsterprojektorer för effektbelysning. Ett jämt nedåtriktat allmänljus var av stor vikt för tryggheten på gatan.

Endast intill de två mötesplatserna sänks ljusnivån för att effekten av mönstret skall förstärkas. Kullagatanarmaturen är lin-spänd för att slippa stolpar i markbeläggningen. Den har ett nedåtriktat varmvitt LED-ljus, och färgväxlat åt sidorna. Armaturen är lackad i en gyllene mässingsfärg.

De två projektorerna är riktade på de två mötesplatserna och belyser med stor precision stenläggningen i en mängd olika mönster som följer stenarnas form.

Den intima känslan är ytterligare förstärkt av pålagt ljud. Längst gatan sitter ca. 40 stycken högtalare på låg nivå och skapar olika upplevelser under dygnets alla timmar. Vardagskvällar hörs loungejud och på helgerna kan du lyssna på 70-tals discomusik. Men inte bara musik spelas upp utan även ljud från natur och platser. Ljud- och ljusanläggningen har även ett

”Gestaltningen blir därmed en flirt med det traditionella gaturummets dimensioner samtidigt som det genom valet av material har en tydlig modernitet.”

antal specialprogrammeringar såsom Jul, Rosa Bandet, HIF´s matchdagar och Påsk.

Projektering

Projekteringen av Kullagatans nya markbeläggning var en spännande utmaning på många sätt. Helsingborgs stad hade lagt ribban högt vad gäller gestaltning och krav på detaljering och utförande. Många med mig har också dragit på sig yrkesskadan att kritiskt och i detalj studera liknande typer av anläggningar. Man hittar också ▶



För att bryta det långa stråket skapades platser i mötet med Kolmätargränd och Strömgränd. Foto Atelje Lyktan



Mönsterläggningen får liv på kvällen när den blir en del av effektbelysningen. Foto Atelje Lyktan

”Mönstret är en röd tråd i gestaltningen och går även igen i utformningen av den uppvärmda sittskulpturen i polerad diabas och de färgväxlande led-armaturer som tagits fram speciellt för Kullagatanprojektet.”



ofta brister, brister som härstammar från projektering eller utförande. Brister i utförande har man inte alltid makt att påverka som projektör, men projekteringen önskar man helst av allt ska säkerställa en funktionsduglig och över tiden hållbar anläggning som ger stenen chans att åldras med den fantastiska värdighet endast den har förmåga till.

Kullagatan är en gågata, en gata för gående, med gågatans karaktär vad gäller gestaltning och material. Samtidigt ska gatan tåla trafik från tunga varuleveranser som varje morgon trafikerar ytan. Långa stenhällar är av naturen känsliga för knäckning, det kan man se exempel på i många liknande anläggningar. Så, vilka tekniska krav måste man ställa på stenen och överbyggnaden? Ingen önskar ju att varannan sten ligger knäckt en vecka efter invigningen, eller ens ett år senare.

Som stöd för projekteringen knöt vi tidigt till oss Kurt Johansson, adjungerad professor i Natursten som bygg- och anläggningsmaterial, vid SLU i Alnarp. Kurt har stor erfarenhet av denna typ av anläggningar och tillsammans med stort tekniskt kunnande vet han vad som krävs av en anläggning i natursten för att den ska fungera.

Gatan har i princip två olika normalsektioner, en med enkelt sidofall och en bomberad sektion med krön på mitten av gatan. Båda sektionerna har slitsavvattning i gränsen mellan hällar och smågatsten. Med långa tvärgående stenhällar ställs man inför frågan hur man på bästa sätt,

Belysningen ger förutsättningar att marknadsföra evenemang och högtider. Rött och blått är HIFs färger, Helsingborgs fotbollslag i allsvenskan. Foto Josette Dahlin

både tekniskt och gestaltsmässigt, löser krönet på den bomberade sträckan. Vi valde till slut en lösning med en rad horisontella hällar i mitten av gatan för att minska vinkelförändringen och följaktligen fogsprånget, alltså uppstickande hörn och snubbelkanter. Man kan tydligt se en visuell skillnad i uttryck på de båda sträckorna om man är uppmärksam.

Som de flesta gator i innerstäder har Kullagatan mycket ledningar i marken vilket resulterar i mängder av däcklar i olika format och placering. Placeringen kan man för det mesta inte påverka när man som här endast ska byta gatubeläggning. Detta medför att man kan råka utföra att en däckel sticker upp där man helst skulle vilja undvika det. Som tur är finns det lösningar för det, däcklar som går att ”fylla” med anslutande beläggning och på så sätt kamouflera den. Detta gjordes på Kullagatan i de fall vi hade däcklar direkt i mönsterläggningarna av sten. Övriga däcklar i smågatstensyta ramsattes med en rad smågatsten. Däcklar i hälltytor fick inte någon ramsättning då vi ville tona ner det visuella intrycket av däcklarna.

Projekteringen gjordes hela tiden i nära samarbete och kontakt med Helsingborgs stad samt Ramböll som var underkonsult. Jag tror att vi tillsammans lyckades fullfölja de intentioner och de gestaltsidéer som vi startade med. Och så här cirka ett år efter invigning, har jag inte lagt märke till några knäckta hällar. Det känns skönt. ■■

VE STEN Stenfirma Valter Eklund AB



Grafisk og elegant

Skøyentorget ligger langs Karenslyst Allé på Skøyen. Torget er forplass til et kjøpesenter og p-hus, som begge har slitt med anonym beliggenhet og for lite besøk. I tillegg hadde det tidligere helledekket på plassen betydelige setningsskader som forsterket et uheldig inntrykk.

TEXT Østengen & Bergo AS FOTO JOGRA Steinindustri AS



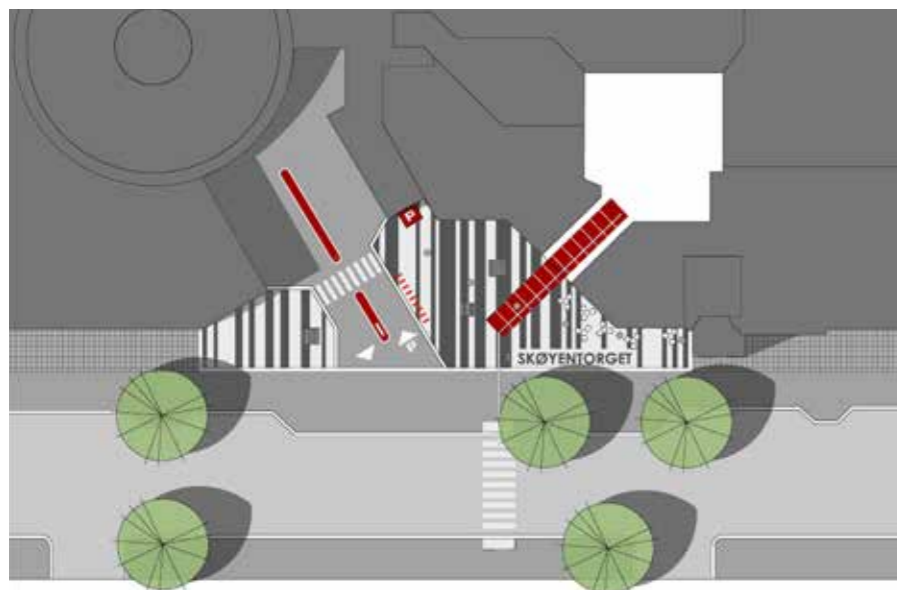
Koncernen Stenfirma Valter Eklund, allt inom sten och stenentreprenader.

Valter Eklund Stenentreprenader AB arbetar med stenmontering, så som golv, fasader, trappor, badrum, kök, markbeläggningar, murar mm. Vi är ett specialistföretag på allt som behandlar natursten.

VE Sten AB med import och egen verkstad utför och säljer allt inom sten. Golv, väggplattor, gat & kantsten, markhållar, fönsterbänkar, bänkskivor för kök och badrum, trappor beklädnader, fasader, murar mm.



Besök vår hemsida för mer information www.ve-sten.se. Eller ring 08-38 03 30



Barcoden samler det oppsplittede lille torget.

”Torgets granittdekke med striper som en gigantisk barcode danner en samlende flate som henspeiler på de omkringliggende kommersielle funksjonene.”

PROSJEKT

Skøyentorget, Oslo

BYGGHERRE

Fram Real Invest AS

LANDSKAPSARKITEKT

Østengen & Bergo AS

ENTREPRENØR

Skaaret Landskap AS

STEINLEVERANDØR

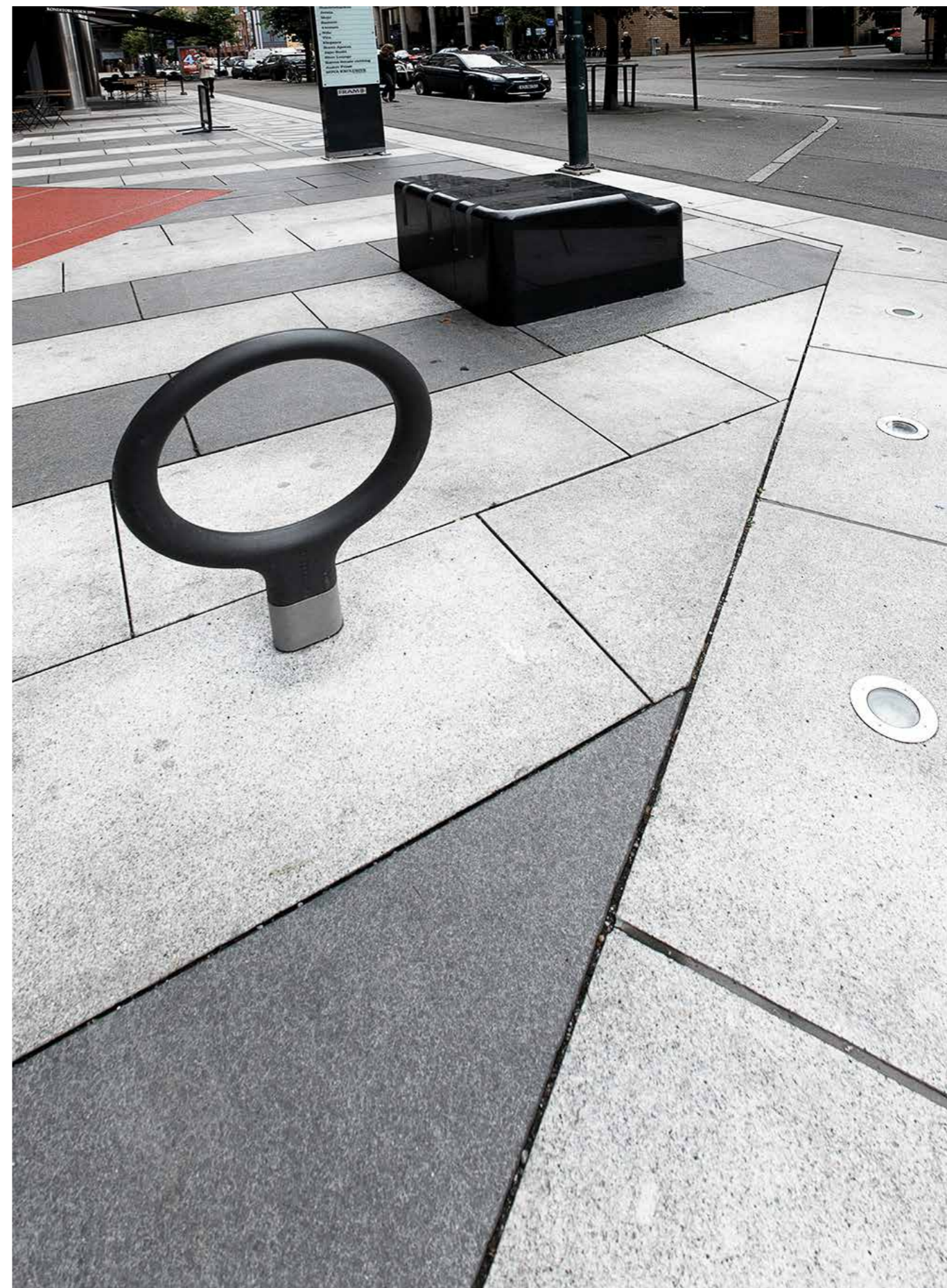
JOGRA Steinindustri AS

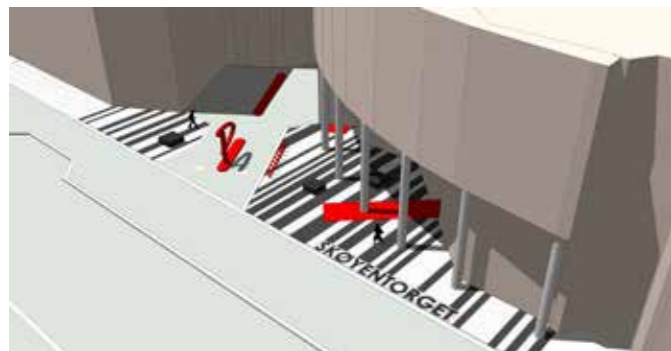
www.jogra.no

Skøyentorget er nå omdannet til en synlig og attraktiv plass med sin egen tydelige identitet hovedsakelig gjennom grafisk attraktivt beleg, møbleringselementer og belysning som framhever inngangspartiet.

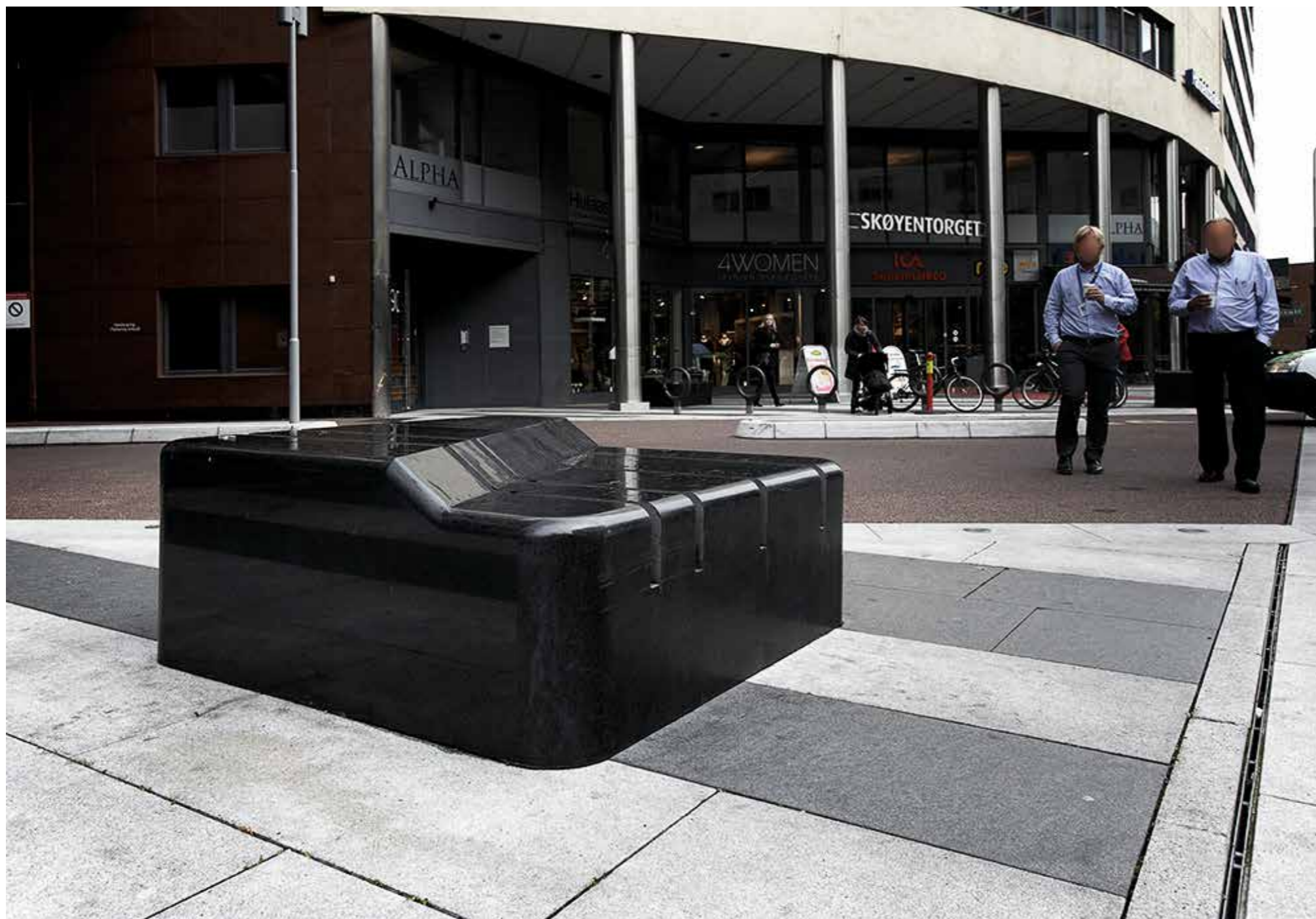
Som hovedelementer i det nye dekket er det benyttet sort (G684) og hvit (G603) granitt som markerer areal for fotgjengere, en rød løper i gummi-asfalt som synliggjør en noe for diskret hovedinngang til sentret, og spredte sitteelementer i polert sort (G684) stein som innbyr til opphold. For sykkelparkering er det montert stativ i sort gummi, som avgrensning mot p-husinnkjøring. Torgets navn er frest inn i dekket ▶

Sittesteiner og sykkelstativ hindrer at biler kjører inn på plassen.





Røde, lyssatte løpere leder til inngangene.



STEINFAKTA

Heller

I det nye dekket er det benyttet sort (G684) og hvit (G603) prikkhugget granitt som markerer areal for fotgjengere.

Sittelementer

Polert sort (G684) granitt.

Fargen i bokstavene (SKØYENTORGET) er utført på plassen av JOGRA med svart Epoxy.



Torget navn er frest inn i steindekket, og lakkert sort.

ut mot fortauet med 80 cm høye bokstaver. Torgets granittdekke med striper som en gigantisk barcode danner en samlende flate som henspiller på de omkringliggende kommersielle funksjonene.

For å sikre et godt resultat ble det støpt et betongdekke som underlag for nytt beleg. Plassens dekke har varmelegg med vannbåren varme. Avvanning skjer i en slisserenne.

Om kvelden synliggjøres plassen med nedfelte lysstriper i den røde løperen og i sitteelementene. En lysmast med flere prosjektører opplyser torget med markerte lyskjegler etter mørkets frembrudd. Kantstein langs innkjøring til p-hus er perforert med innfelte up-lights. ■■

Sittelementene opplyses fra innvendige slisser.

JÄMTLANDSKALKSTEN Det unika uttrycket

Den jämtländska kalkstenen, även kallad Gusta kalksten, bryts i Brunflo, Jämtland. Vi bryter och förädlar stenen, som har en god teknisk kvalitet och kan användas för en rad olika produkter. Stenen används både utvändigt och invändigt. Olikheter i struktur, ådring och färgnyanser gör materialet levande.

Utseende

Hyvlad:

Stenen får en yta med små urspjälkningar.

Normalslipad:

Stenen får en slät yta med obetydliga slipränder.

Finslipad:

Ger en slät men ej speglande yta.

Polerad:

Stenen får en blank och speglande yta.

Antika ytor:

Utför även antikbehandlade ytor.

Högalidskyrkans västfasad med sina tre karaktäristiska och rikt ornamenterade portaler i våneviksgranit. Kyrkans sockel av olikfärgade granitblock – huvudsakligen sprängsten från platsen - återkommer i de murar som kringgärdar platsen framför kyrkan. Kolumbariet med sin nya förplats och ramp till huvudentrén till vänster i bild.



Dialog med historien

Många av landets kyrkor genomgår just nu förändringar för att anpassas till nya krav på tillgänglighet, teknik och miljö. Även kyrkorumen anpassas till en ny tids traditioner och former. Högalids församling har höga ambitioner när det gäller att vara en attraktiv plats för församlingsmedlemmar och andra besökare. Att utveckla byggnaderna är då ett viktigt medel vid sidan av alla aktiviteter som bedrivs.

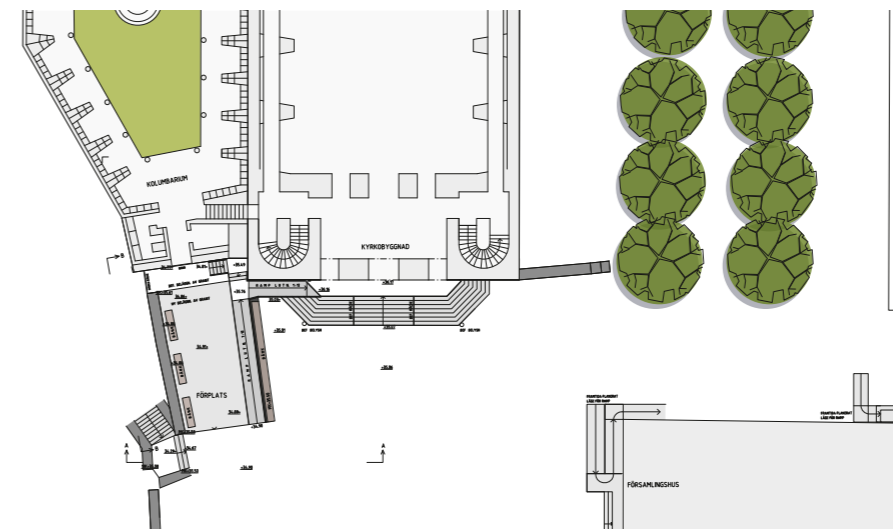
TEXT Tomas Lewan FOTO Åke E:son Lindman



Rampens anslutning mot kyrkans ursprungliga entrétrappa. Trappans steg är i pikhuggen Vätögranit. Rampens hållar och sidor är i finsk, rödbrun Kurugranit med krysshamrad yta. Den nya konstruktionen är reversibel genom att ny sten varsamt påförts utan ändringar i det befintliga materialet.



Smitvägen i rampens hörn till kolumbariets entré är ett noga studerat precisionsarbete



Situationsplan – del av Högalidskyrkans byggnadsgrupp med från vänster kolumbariet med ny förplats och ramp samt kyrkan. Till höger pastorsexpedition och församlingshem.

”Uppgiften var en utmaning både med anledning av hur värdefull och unik Högalidskyrkan anses vara men också för att kyrkans huvudtrappa är hög och skulle fordra ganska stora åtgärder.”

STENFAKTA

Vi har jobbat mycket med valet av stensorter. Kyrkans stora trappa är i Vätögranit. Då den inte låter sig beställas i stora mängder föll valet på finsk Kuru som liknar Vätö. Sedan har vi viss sten i Kullagranit som är den sten femtiotalstillbyggnaden till vänster om huvudentrén har som original. Vi har således försökt att anpassa oss åt två håll. För att säkerställa framkomligheten är rampen försedd med klimatstyrd uppvärmning som smälter bort snö och is.

Hällar

Hällar av krysshamrad Kulla- och Kurugranit i 10 cm tjocklek.

Blockstensmur

Rödbrun Kurugranit. Synlig framsida samt slutändar krysshamrade, flammad och delvis försänkt översida.

Bänkar

Bänkarna är av rödbrun Kurugranit.

Trappor

Rödbrun Kurugranit med ändar, över- samt framsida krysshamrad.

Socket

Komplettering på det motbyggda kolumbariets fasad, socketbeklädnad av krysshamrad Bjärlövsggranit.

Högalidskyrkan, förplats och tillgänglighet till huvudentrén

Personer med funktionshinder är en stor besöksgrupp församlingen mår om. Samtidigt är församlingen väl orienterad om den unika arkitektur de omges av. Svenska kyrkans ambition att följa den statliga rekommendationen att tillgänglighetsanpassa sina byggnader sågs av församlingen som en möjlighet till utveckling. Vad som främst behövde åtgärdas var kyrkans huvudentré som sedan många år endast hade en brant och provisorisk aluminiumramp som hjälp för rullstolsburna, barnvagnsföräldrar med flera besöksgrupper.

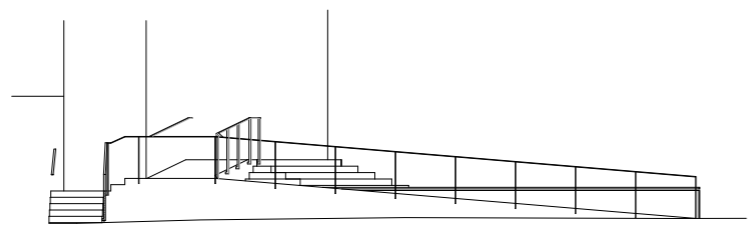
Nyréns arkitektkontor hade utfört vårdplan för kyrkans byggnader nyligen och fick i uppdrag att göra skisser på en omformad entré till kyrkan. Uppgiften var en utmaning både med anledning av hur värdefull och unik Högalidskyrkan anses vara men också för att kyrkans huvudtrappa är hög och skulle fordra ganska stora åtgärder.

En ganska omfattande och ambitiös skissprocess inleddes där vi genom 3d-visualisering försökte bedöma hur en ramp skulle påverka intrycket av kyrkobyggnaden och förplatsen framför kyrkan. Kyrkorådet deltog aktivt i processen liksom Stockholms stadsmuseum. Även representanter för Skönhetsrådet tillfrågades när församlingen begärde att få se en lösning placerad i anslutning till det norr om kyrkan belägna kolumbariet. Risken med denna placering var att rampen skulle gripa in för mycket i kolumbariets finstämda arkitektur. Men placeringen här inspirerade till att arbeta in rampen i en platsbildning. Den nödvändiga längden för att få acceptabla lutningar kunde delas upp i två led. Det ena utmed kyrkans västfasad. Det andra utmed en avgränsande sittmur som inramar en förplats framför kolumbariet.

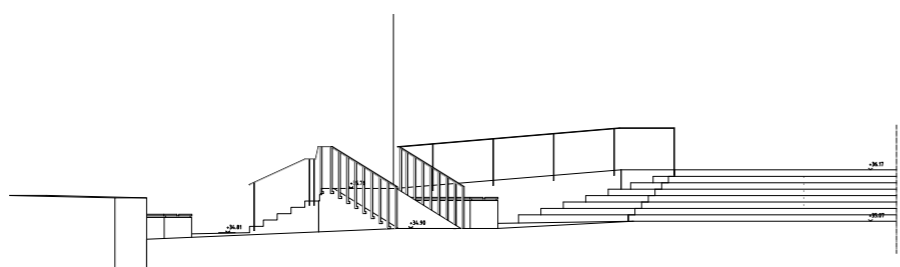
Kyrkorådet såg stora möjligheter i den framtagna skissen som också skapade en intim och välbehövlig avgränsning av ▶

Kolumbariets nya förplats med hållar av dels kurugranit dels gråare kullagranit. Även kolumbariet är ritat av Ivar Tengbom i en första etapp 1937-39 och en andra etapp 1957-59. Kolumbariets portal är i grå, finhuggen västkustgranit.





Elevation av rampen från förplatsen.



Projektion av förplats, ny ramp och befintlig kyrktrappa. Rampens stigning är sammantaget 1,1m.

den relativt stora platsen framför kyrkans huvudentré. Förslaget tillstyrktes av Länsstyrelsen.

kyrkoarkitekturen från många års tjänst i församlingen.

Samtidigt känns ändå helheten enkel och ren. Den tillförda arkitekturen begränsar sig därför till två

Högalidskyrkan är i allt väsentligt orörd efter det att ursprungsarkitekten Ivar Tengbom själv utfört tillbyggnader under trettioalet och femtioalet. Stockholms stadsmuseum har sett ett värde i att försöka bevara detta

”Den uppkomna lilla platsen med sina bänkar och detaljering är tänkt som en nutida och stiliserad variant på den sorts mindre platsbildningar som finns framför Stockholms stadshus – ett med Högalidskyrkan besläktat och samtidigt projekt.”

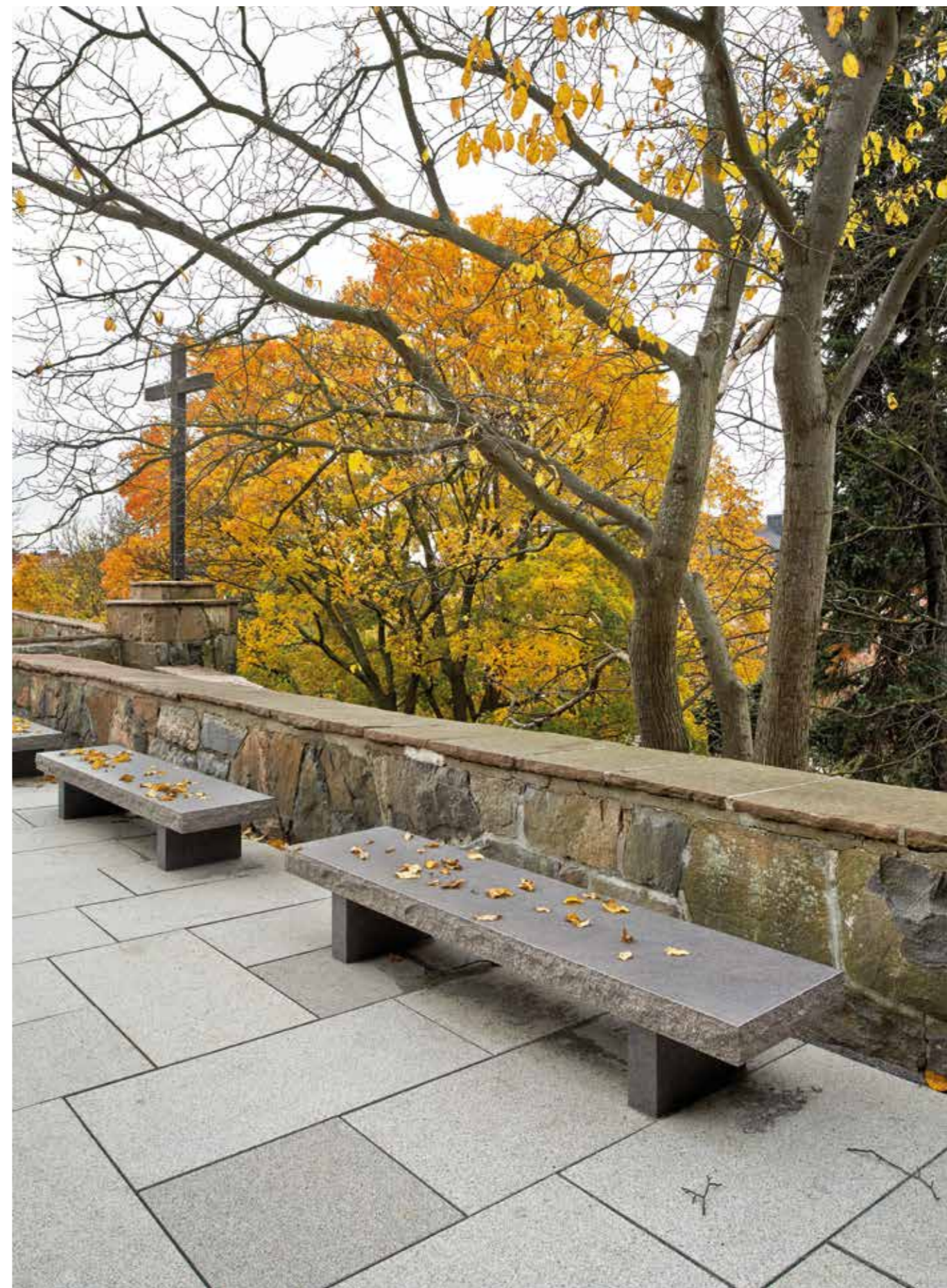
originalskick och större åtgärder utförs alltid i dialog med museet. Att gripa in i detta mästerverk – ett av Ivar Tengboms främsta – borde nästan ofelbart leda till misslyckanden. Församlingens tålmod med en lång skiss- och tillståndsprocess har möjliggjort successiva förbättringar av projektet. Kyrkokamrer Lars Bond och tillgänglighetssakkunnig Tomas Wahlström har personligen engagerat sig i projektet. Kyrkoherde Per Axerup har bidragit med sina särskilda insikter och tankar kring

Den slutliga utformningen präglas genom församlingens försorg av påkostat stenhantverk. I de befintliga kyrkobyggnaderna finns en ganska stor mängd olika stenmaterial att förhålla sig till: Kyrkans huvudtrappa är i pikhuggen vätögranit, de rikt behuggna portalerna är i grå våneviksgranit. Kolumbariets portal och stenläggning är i ljus västkustgranit medan dess fasad kröns av en gesims i ekebergsmarmor. Muren som inramar hela förplatsen framför kyrkan består av granitblock med stora krönhällar av ölandssten.

material: Ljus krysshamrad kullagranit samt rödbrun kurugranit från Finland. Den förstnämnda stenen ansluter mot kolumbariets stensorter medan den sistnämnda relativt väl passar med huvudtrappans vätögranit. Förplatsens stenläggning har inslag av bägge stensorterna. Hällarna här är lagda i ett stiliserat mönster som efterliknar stenläggningen i kolumbariet. I dess mitt bildas ett dekorativt kors.

Den uppkomna lilla platsen med sina bänkar och detaljering är tänkt som en nutida och stiliserad variant på den sorts mindre platsbildningar som finns framför Stock- ▶

Förplatsens bänkar är i rödbrun kuru med slipad sittyta och råkilade kanter. Dimensionerna är väl tilltagna för att passa med kyrkplatsens kraftfulla formspråk.





Rampens hållar och kantstöd har samma krysshämrade yta. Av tekniska skäl kunde inte alla sidor i det profilerade avåkningskyddet ges samma behandling.

PROJEKT

Högalidskyrkan 2009-2012, Stockholm

BYGGHERRE

Svenska Kyrkan/Högalids församling

ARKITEKT

Nyréns Arkitektkontor,
Tomas Lewan, arkitekt SAR/MSA, ansvarig
Daniel Ericsson, arkitekt LAR/MSA
Staffan Malm, markingenjör

ENTREPENÖR

Grävbolaget i Stockholm AB

STENLEVERANTÖR

Naturstenskompagniet Sverige AB,
Kurugranit & Bjärlövsgrenit
www.naturstenskompagniet.se
Emmaboda Granit AB, Kullagranit
www.emmabodagranit.se

ANTIKVARISK KONTROLL

Tyréns

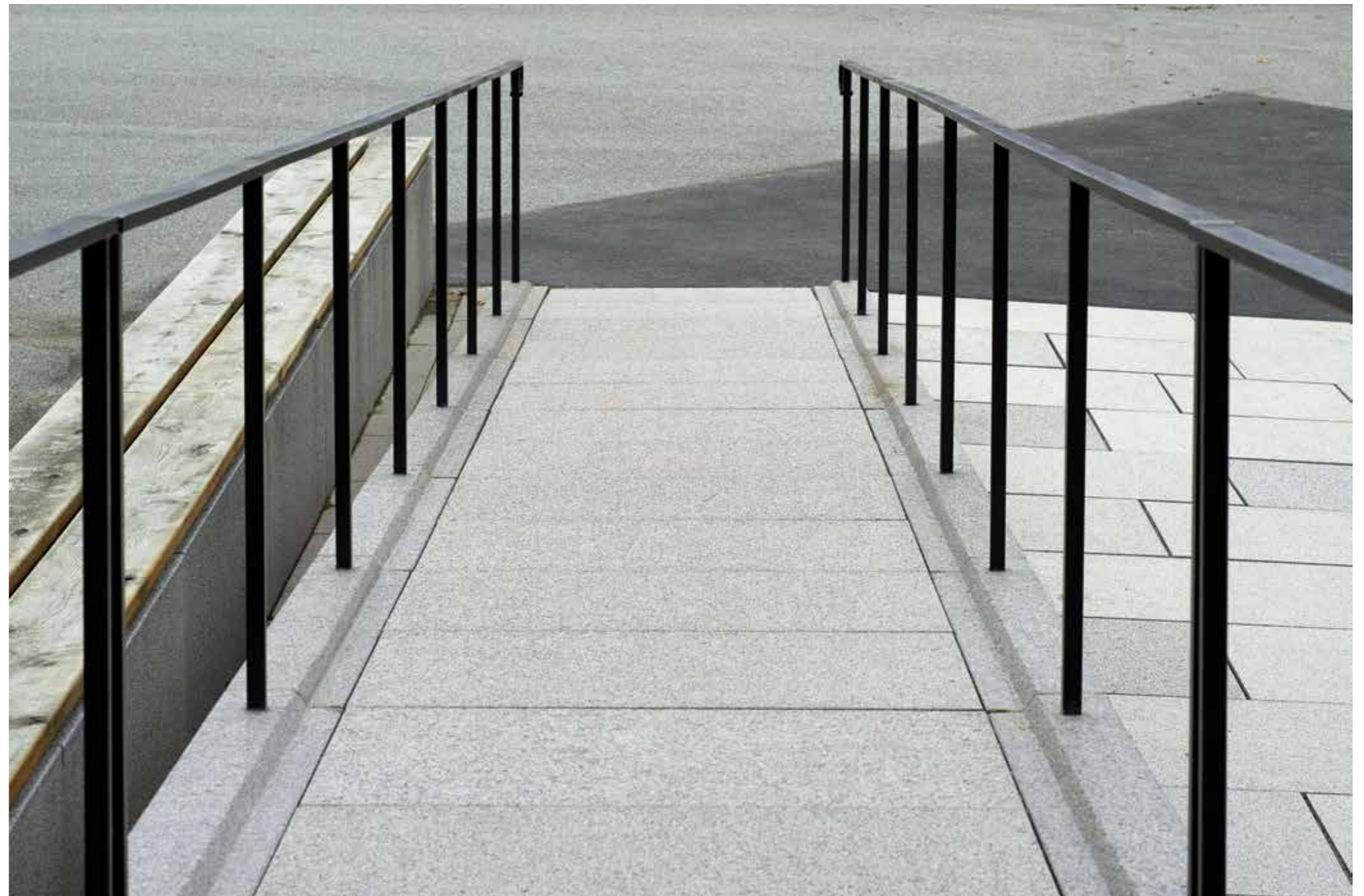
holms stadshus – ett med Högalidskyrkan besläktat och samtidigt projekt.

Själva rampen är utförd med massiva vertikala block och belagd med hållar. Ett avåkningskydd för rullstolar bildas som en fasning i blockens ovansidor – en detalj som bidrar till att mindre sättningar och oregelbundenheter i skarvar inte ger intryck av oprecist hantverk.

I samband med skissprocessen studerades även en tänkbar utformning med stenväggning av förplatsens helhet. Det nu bearbetade hörnet av förplatsen vid kolumbariet ska ses, tycker vi, som ett första led i att efter hand stenvägga hela platsen. Detta kan med fördel ske successivt så att olika tider få göra avtryck. Så är Högalidskyrkans arkitektur tänkt och så är de nu tillförda stenyrtorna och murarna avsedda – som uttryck för just vår egen tid. ■■

Bänk av massiva granitblock och sits av oljade ekbräder. Ramp med massiva kantstöd och beläggning av granithållar samt till höger förplatsens stenväggning. De olika elementen är avsedda att teckna sig som tydliga delar i platsens komposition. Rampen har klimatstyrd uppvärmning som smälter bort snö och is.

”Att gripa in i detta mästerverk – ett av Ivar Tengboms främsta – borde nästan ofelbart leda till misslyckanden.”



Tradition från Öland

Mysinge Stenhuggeri AB är ett familjeföretag i den tredje generationen och har sedan 1930-talet brutit och förädlat den öländska kalkstenen. Vi levererar Ölandskalksten till det stora och lilla projektet, både i inne- och utemiljö.

Mer information om produkter och bearbetningar finns på vår hemsida.

MYSINGE
STENHUGGERI



Foto Danielsen Architecture

Transparent & balansert

Gyldengården, et 11.500 m² stort sundhedscenter, er blevet indviet i Kristiansand. Byggeriet er Danielsen Architectures første realiserede projekt i Norge.

TEXT Danielsen Architecture **FOTO** Danielsen Architecture & Ellingard Naturstein AS

For nylig blev arbejdet med at færdiggøre Kristiansand kommunes nye sundhedscenter og borgerservice færdigt, til stor begejstring for Kristiansands indbyggere.

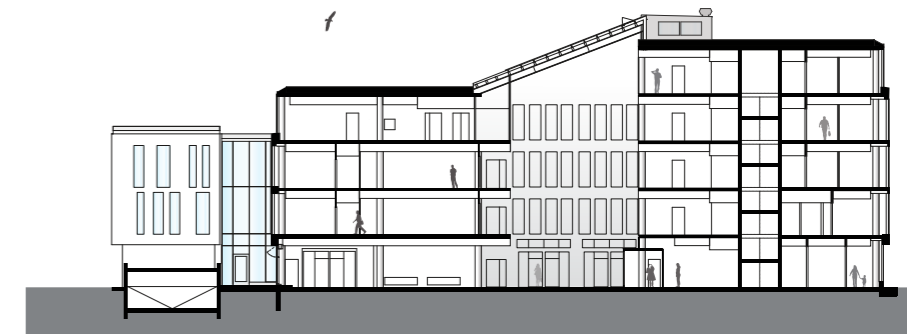
Danielsen Architecture er arkitekterne bag det nye hus, der har fået navnet Gyldengården. Det 11.500 m² store byggeri får funk-

tion af servicehus for borgerne og indeholder en lang række kommunale og sociale funktioner; herunder vaccinationscentral, sundhedscenter for unge og flygtninge, hjemmepleje samt psykiatrisk sygepleje.

Beliggende i et kvadratur fra 1600-tallet præsenterer huset sig for byen og borgerne ▶



Situasjonskart.



Det er mange ulike brukere av huset, og det har vært en lang og omfattende prosess for å planlegge husets disposisjon. Denne prosessen har bestemt mye av grunnlaget for bygningens utforming.

med tre differensierte facader. Gyldengården er borgernes hus, såvel som arbeidsplads for kommunens medarbeidere, og den strukturelle klarhet i adgangsforhold og funksjonernes komposisjon har vært centrale elementer i designprosessen.

”De mennesker der har arbeidsplass i huset, kan følge lyset og dagens rytme gjennom de mange vinduer der spænder fra gulv til loft.”

Harmoni i tre retninger

Danielsen Architecture har arbeidet målrettet med facaderne som medier til formidling af bygningens demokratiske indre layout. Samtidig har intentionen været at skabe harmoni med tre forskjellige

situationer i byen; bygaden (Skippergata), boulevarden (Festningsgata) samt plads og park (Gyldenløvs gate).

Byggeriet 'fanger' Skippergatas rolige tempo og lille skala gjennom en rytmisk variation af facadematerialer og rumligheder, og mod nordøst møder bygningens høyeste facade den dynamiske Festningsgatan. Hovedindgangen er plassert sydøst mod Gyldenløvs gate. Hovedindgangen er det sted, hvor bygningens ▶

Bygningen er oppført med en kombinasjon av sandsteinsfasader og glasspartier. På denne måten har man oppnådd et svært transparent hus, som samtidig har en god energibalanse. Foto Danielsen Architecture





I andre, tredje og fjerde etasje er det lys "Wratza" kalkstein fra Bulgaria og høye smale vinduer på fasadene.
Foto Ellingard Naturstein AS

STEINFAKTA

Fasade

30 mm "Wratza" Kalksten fra Bulgarien ophængt på en let stålkonstruktion. Steinen er festet mekanisk på braketter og fungerer som en luftet kledning. Innfestingen stilte store krav til korrekt plassering av stendere brakettene er festet til. Avviket kunne bare være på ni millimeter.

Gulv

Gulv i atriene og hovedtrappen i Altaskifer. Gulvet er lagt med lydmatter under skiferhellene. Trinnene i trappen har en fem cm bred synsmarkering av mørk Ottaskifer.



Altaskiferen i komposisjon med Ottaskifer i front av trinnene. Foto Ellingard Naturstein AS

PROSJEKT

Gyldengården, Kristiansand

BYGGHERRE

KNAS, Kristiansand Næringssselskap A/S

ARKITEKT

Danielsen Architecture

ENTREPENØR

Skanska

STEINLEVERANDØR

Ellingard Collection AS

www.ellingardcollection.no

STEINENTREPRENØR

Ellingard Naturstein AS

www.ellingard.no

STEINPRODUSENT

Minera Skifer AS, skifer

www.mineranorge.no

indre atrium formidles i facaden og skaber en transparent forbindelse til den grønne Wergelandsparken.

Husets servicefunksjoner er plassert således at den besøkende nemt kan orientere sig i bygningen via atriene og utsikten til parken. Atriet er bygningens hjerte, der formidler ankomst, fordeling og opphold. De mennesker der har arbeidsplass i huset, kan følge lyset og dagens rytme gjennom de mange vinduer der spander fra gulv til loft. ■■

Anpassningen

Uppdraget var: välj material och yta som harmonierar med både det gamla stenhuset och tillbyggnaden i samma stil. Arkitekten Pär Malmwall valde hyvlad ljusgrå Borghamnskalksten.



BORGHAMNS
kalksten



Borghamns
Stenförädling AB

Stenvägen 6 • 592 93 Borghamn
Tel 0143- 201 74 • Fax 0143-201 32
info@borghamns-stenforadling.se
www.borghamns-stenforadling.se

Prisat forum

2012 års Kasper Salinpris tilldelades Carmen Izquierdo för Domkyrkoforum i Lund med motiveringen: ”för ett djärvt arbetssätt som med poetisk precision resulterat i en övertygande helhet. Byggnaden har en egen tydlig identitet samtidigt som den lyckas underordna sig Domkyrkan”

I Ateljé Landskaps samarbete med Carmen Izquierdo har tankarna om gestaltningen av Domkyrkoplatsen varit att den vackra katedralen ska få en värdig plats och att Domkyrkan, Domkyrkoforum och Liberiet ska kunna betraktas på avstånd utan hindrande element med fria siktlinjer. Gestaltningen av Domkyrkoplatsen ska vara lika enkel, avskalad och ljus som Domkyrkan är inuti med den ljusa, varma grå färgskalan. På Domkyrko-platsen möts dåtid, nutid och framtid och länkas samman med byggnaderna från helt olika tidsperioder. Tanken är också att Domkyrkoplatsen ska kunna användas för olika aktiviteter så som utställningar, marknader, konserter mm. Det har också varit viktigt att arbeta med belysning på ett effektivt och mjukt, skimrande sätt, som gör att byggnaderna och platsen framträder i stadsbilden på kvällen.

Den enkla gestaltningen av platsen ger möjligheter för förändring i framtiden och vi hoppas att lundabor och besökare på ett naturligt sätt ska ta Domkyrkoplatsen i anspråk och göra den till sin. ■■

TEXT Charlotte Lund **FOTO** Robert Kjellén

PROJEKT

Domkyrkoplatsen & Domkyrkoforum, Lund

BYGGHERRE

Domkyrkorådet i Lund

ARKITEKT

Carmen Izquierdo

LANDSKAPSARKITEKT

Ateljé Landskap, Charlotte Lund
Handläggare: Viveca Sennmalm &
Jannica Railo

ENTREPRENÖR

PSG, Domkyrkoforum
Färsbyggdengräv & Anläggning
samt NCC, Domkyrkoplatsen

STENLEVERANTÖR

Naturstenskompagniet AB
www.naturstenskompagniet.se

JURY 2012

Björn Edström, arkitekt SAR/MSA
Louise Masreliez, arkitekt SAR/MSA
Helle Juul, arkitekt MAA
Leif Brodersen, arkitekt SAR/MSA



Årets svenska sten 2013



Sveriges Stenindustriförbund har utsett Öländsk kalksten till Årets svenska sten 2013. Öländsk kalksten har blivit trendig igen, vilket bland annat märks i försäljningsstatistiken. Men det är inte den traditionella röda Ölandsstenen som efterfrågas mest, utan den grå.

Motiveringen till valet av Årets svenska sten lyder: "Öländsk kalksten utses till Årets svenska sten 2013 för att den kombinerar estetik med funktion och gått från traditionell till trendig. Öländsk kalksten skapar karaktär både inomhus och utomhus. Den är dessutom slitstark och närmast underhållsfri, vilket passar moderna människor som vill ha ett enkelt boende."

– Efterfrågan av Öländsk kalksten har det senaste decenniet ökat med 25 procent. Framst har det blivit alltmer populärt med Öländsk kalksten inomhus, särskilt i mer påkostade privata projekt. Den stora volymen Öländsk kalksten som säljs används främst till golv och trappor, säger Kai Marklin, ordförande i Sveriges Stenindustriförbund.

När ABBA-museet i Swedish Music Hall of Fame på Djurgården i Stockholm invigs i april i år kommer fansen som köar utanför stå på Öländsk kalksten. Mer religiösa upplevelser kan man få av stenen i de nyrenoverade domkyrkorna i Uppsala, Kalmar och Härnösand.

Stjärnarkitekten Gert Wingårdh är en av dem som tagit Öländsk kalksten till sitt hjärta. Han använder bland annat stenen i Öjared Executive Country Club utanför Göteborg och Astra Hässles kontor i Mölndal, som båda tilldelats Sveriges finaste arkitekturpris, Kasper Salinpriset.

Trenden att kunderna i allt högre grad efterfrågar natursten i färgerna grå, vit och svart har även påverkat försäljningen av Öländsk kalksten. Framst efterfrågas nu den grå stenen. Efterfrågan på traditionell



Astra Hässles kontor i Mölndal.
Foto Naturstenskompagniet

röd kalksten, tidigare en vanlig trädgårdssten, har minskat.

– Ölandstenens levande yta och oregelbundna form utgör en av de starkaste

Litauen. Slottet som har gammal svensk-koppling byggs upp med ursprungsmaterialet Öländsk kalksten i golv, trappor och utsmyckningar.

Tillgången till Öländsk kalksten är god och ny sten bryts av tre företag: Mysinge Stenhuggeri, Naturstenskompagniet och Sjöströms Stenförädling. ■■

» Öländsk kalksten utses till Årets svenska sten 2013 för att den kombinerar estetik med funktion och gått från traditionell till trendig. Öländsk kalksten skapar karaktär både inomhus och utomhus. Den är dessutom slitstark och närmast underhållsfri, vilket passar moderna människor som vill ha ett enkelt boende. «

kontrasterna till den, i mitt tycke, fula fyrkantiga betongsten som i dag dominerar i Sveriges trädgårdar. Mitt hopp är att 2013 blir det år då trenden vänder även för denna användning av vår vackra Ölandsten, säger Kai Marklin.

Ett av de mer udda och allra största projekten med Öländsk kalksten är återuppbyggnaden av Kungliga slottet i Vilnius,

ÖLÄNSK KALKSTEN

Typiska användningsområden

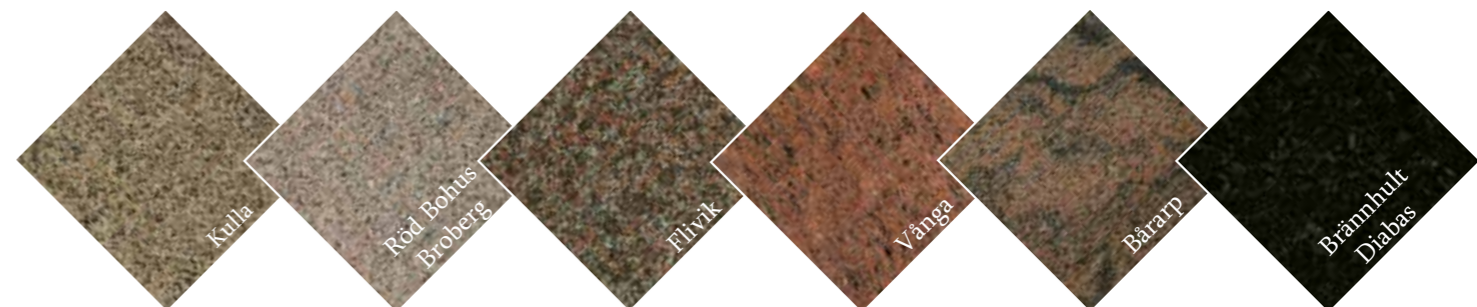
Golv, trappor, fönsterbänkar, in- och utvändiga väggbeklädnader, köks- och badrumsinredningar samt markbeläggning och murar.

För tekniska data, besök:
www.sten.se/stenkartoteket/

Svensk kvalitetsgranit

Allt i ett - från stenbrott till färdig produkt

Vällingby Centrum, Stockholm
Fasad, hållar, smågatsten och trappor i
röd Vångagranit och svart Brännhultdiabas



Emmaboda Granit

Box 77, SE-361 22 Emmaboda
Tel +46 (0)471 - 488 00, Fax +46 (0)471 - 488 09
www.emmabodagranit.se • info@emmabodagranit.se

Vi bryter våra graniter i egna brott i södra Sverige. Block, halvfabrikat och färdiga produkter exporteras över hela världen.

Gravvårdar i sten - ett mångskiftande kulturarv

Anna Andréassons bok Gravvårdar i sten – ett mångskiftande kulturarv, är en bok som handlar om det spännande och viktiga kulturarv som gravstenar är och hur de kan berätta om hur saker varit, i stort som smått.

Gravstenar har en lång historia, och varje tid har sina egna former och uttryck, som i sin tur speglar allt från mode, tankar och samhällsstruktur till teknik och ekonomi.

Förhoppningen är att boken ska vara en källa till inspiration, och att den skall hjälpa till att lyfta fram gravstenarna som

det mångskiftande och intressanta kulturarv de är.

Anna Andréasson är arkeolog och kulturvetare, specialiserad på trädgårdssarkeologi, grön kulturmiljövård och kyrkogårdarnas kulturhistoria. Hon driver det egna företaget ArcheoGarden. ■■



Boken ges ut av SLU Movium, Alnarp och bygger på samarbete mellan Movium, Sveriges Stenindustriförbund, Svenska Kyrkans arbetsgivarorganisation och Sveriges Kyrkogårds- och Krematorieförbund. Boken köps lättast via: Ann-Britt.Sorensen@slu.se

Trädgårdsmässan, natursten för torg, park och trädgård

FOTO Christer Kjellén

På trädgårdsmässan Nordiska Trädgårdar, Stockholmsmässan föreläser eftermiddagen den 11 april två kända profiler om natursten. Thorbjörn Andersson, professor SLU, landskapsarkitekt Sweco arkitekter talar om "Grå och gröna ytor. Hur kombinera hårt och mjukt?". Kurt Johansson, professor, landskapsutveckling, SLU berättar om "Svensk eller importerad sten - möjligheter och risker, stensorter och ytbearbetningar".

Natursten är ett material som tack vare modern teknik är såväl överkomligt i pris som möjligt att bearbeta på ett helt annat sätt än för bara ett tiotal år sedan. Vi ser användning av natursten öka på bekostnad av betong och asfalt. Det gäller privata trädgårdar, torg, parker och gatumiljöer.

Natursten har förmåga att skapa karaktär på ett sätt som få andra material. Naturstenen har ålder och berättar en historia. Rätt vald natursten är i princip outslitlig och kan återanvändas många gånger om.

Under de senaste årtiondena har utbudet av natursten på den svenska marknaden ökat enormt och då natursten inte är ett entydigt begrepp är spännvidden i egenskaper hos de olika stensorterna mycket stor.

För att utnyttja naturstens stora kapacitet då det gäller estetik, funktion och hållbarhet krävs därför stor omsorg vid val av stensort. Förskrivande led måste uttrycka sig tydligt om utfallet ska bli det man tänkt sig. Man kan även där ange sina miljöambitioner. ■■



Sjövikstorget, Stockholm. Arkitekt: Thorbjörn Andersson. Den försänkta trädgården (sunknen garden) med runda trampstenar monterade på olika höjd.

MUREXIN

www.murexin.com

Proffssystem för natursten

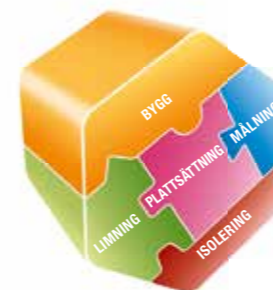


Den unika karaktären på natursten ger alla objekt en gedigen och exklusiv look. Vid läggning och eventuell fogning av natursten, för inne eller ute, badrum eller terrass, så måste allt vara avstämt för att passa de olika materialen.

Murexin erbjuder ett optimalt avstämt system för de olika krav som ställs på natursten. För att undvika kalkutfällningar är Murexins naturstensprodukter snabb-bindande och trass-baserade. En klar fördel mot produkter med vanligt Portland cement.



Trass Cement **ZE 10** är rätt produkt för bruksläggning av känslig natursten. Flexfix Trass **KTF 55** ger dig mer säkerhet mot missfärgningar. Stenfog Trass **SF 50** och Trassfog **FMT 15** motverkar mot kalkutfällningar. Stenfog Trass **SF 50** kan dessutom fogas till en bredd på 30 mm och passar särskilt bra till fogning av oregelbunden skiffer och gatsten.



Proffssystem för limning, plattsättning, bygg, målning och isolering. **Murexin för proffs.**



Säljes av: **RK BYGGPRODUKTER AB**

RK Byggprodukter AB, Analysvägen 6, 435 33 Mönlycke
Tel.: 031-3858684, 0708-788589, Fax: 031-445638
E-Mail: office@murexin.se, www.murexin.se

GRANITTI NATURSTEN AB

Box 179
SE-941 24 PITEÅ
Tel: +46 911 650 75
+46 8 648 38 00
Fax: +46 911 605 44
sven-erik@granitti.se
www.granitti.se



Vi förädlar Norrländsk och Skandinavisk granit.

NORRKÖPINGS STENINDUSTRI AB

Box 120 52
SE-600 12 NORRKÖPING



Tel: +46 11 12 13 80
Fax: +46 11 10 19 12
info@stenindustri.se
www.stenindustri.se

Vi levererar och monterar:
Granit - Kalksten - Marmor -
Skiffer - Gravvårdar

NORDICSTONE AS

Løveskogen 4
NO-3280 TJODALYNG



Tel: +47 33 15 64 64
Fax: +47 33 15 64 74
kontakt@nordicstone.no
www.nordicstone.no

Produserer etter mål og tekniske spesifikasjoner. Skandinaviske granitter for inne- og utemiljø

JOGRA STEININDUSTRI AS

P.B. 83
NO-1740 BORGENHAUGEN



Tel: +47 69 14 80 80
Fax: +47 69 14 80 90
post@jogra.no
www.jogra.no

Spesialist på naturstein til utemiljømarkedet. Egne steinbrudd samt foredlingsanlegg.

RUNAR STEINSYSTEMER AS

P.B. 474
NO-4304 SANDNES



Tel: +47 90 92 11 46
post@runar.as
www.runar.as

Vi tilbyr prosjektering, salg og utførelse i norsk kvalitetsskifer. Vi har egenutviklede leggesystemer kalt TrællHelle og RunarPlank, disse innehar vi rettighetene til.

DALA STENINDUSTRI

Pl. 3006
SE-520 50 STENSTORP



Tel: +46 500 45 11 32
Fax: +46 500 45 12 00
dalasten@telia.com

Grå-, svart- och röd Jämtlandskalksten samt Nastamarmor, ur egna brott. -Golv, fasader, fönsterbänkar mm

SLITE STENHUGGERI AB

Box 52
SE-624 22 SLITE



Tel: +46 498 22 03 49
Fax: +46 498 22 22 50
info@slitesten.se
www.slitesten.se

Allt i Gotländsk kalksten. Modern fabrik, duktiga hantverkare. Byggnadssten, trädgårdssten, stenrestaurering.

ELLINGARD COLLECTION AS

OSLO
Østre Akervei 103
NO 0596 OSLO
Tel: +47 22 15 55 50
Fax: +47 22 15 55 40
post@ellingard.no
www.ellingardcollection.no

VESTBY
Verpet Veien 52
NO 1540 VESTBY
Tel: +47 64 88 98 88
Fax: +47 64 95 77 28



SCANSTONE AB

Arkelstorpsvägen 20
SE-291 94 KRISTIANSTAD



Tel: +46 44 22 70 00
Fax: +46 44 22 70 27
info@scanstone.se
www.scanstone.se

Egen tillverkning samt import av utländska material. Lagerför kantsten, gatsten, hällar, stolpar, murar, mm

BORGHAMNSTEN AB

Borghamnsvägen 3
SE-592 93 BORGHAMN



Tel: +46 143 20 210
Fax: +46 143 20 233
info@borghamnsten.se
www.borghamnsten.se

Skandinaviens ledande producent av byggnadssten i marmor och en av de ledande beträffande kalkstensprodukter.

GRUVTEKNIK AB

Saxdalsvägen 2
SE-771 65 LUDVIKA



Tel: +46 240 374 95
Fax: +46 240 376 58
info@gruvteknik.com
www.gruvteknik.com

Nya och begagnade maskiner samt reservdelar för borrhning, kilning och sprängning i berg.

AB SÖDERMALMS STEN

Mårtendalsgatan 16
SE-120 33 STOCKHOLM



Tel: +46 8 702 20 10
Fax: +46 8 702 05 11
info@sodermalmsten.se
www.sodermalmsten.se

Mångsidiga kunskande • Erfarenhet • Världsomspännande kontaktnät • Modern produktion • Alla stenarbeten • Utställning

ALTA SKIFERBRUDD

P.B. 113
NO-9501 Alta



Tel: +47 78 43 43 22
Fax: +47 78 43 63 26
post@alta-skiferbrudd.no
www.alta-skiferbrudd.no

Original Altaskifer. Tak - flis - trinn - heller - brudd. Disponibelt fra lager - kort leveringstid

THORSBERG STENHUGGERI AB

Thorsberg
SE-533 94 HÄLLEKIS



Tel: +46 510 54 00 56
Fax: +46 510 54 00 67
info@thorsberg.se
www.thorsberg.se

Kinneullekalksten, marmor och granit. Golv, fasader, trappor, köks- och fönsterbänkar, trädgårdsmiljöer.

STENTEKNIK AB

Julön 222
SE-693 94 ÅTORP



Tel: +46 586 73 11 30
Fax: +46 586 73 11 31
Mob: +46 70 604 32 15
nastenteknik@spray.se

Alla typer av kramlor. Snabba leveranser.

STENMAGASINET

Fogdevägen 3
SE-183 64 TÄBY



Tel: +46 8 732 87 00
Fax: +46 8 732 87 01
info@stenmagasinet.com
www.stenmagasinet.com

Levererar allt i Granit - Marmor - Kalksten - Skiffer för interiör och exteriör miljö

BERGARTISTIC PRODUKTION AB

Värmdövägen 738-740
SE-132 35 SALTSJÖ-BÖO



Tel: +46 703 01 31 56
robert@bergart.se

TYROLIT

Servicecenter
+46 31 58 33 90



mike.johnson@tyrolit.com
ove.tornqvist@tyrolit.com
www.tyrolit.com

Sverige Arne Hallin
+46 705 835 149
Arne.hallin@tyrolit.com

Norge Leif Aalto
+47 468 424 54
Leif.aalto@tyrolit.com

Ulf Eriksson
+46 723 541 122
Ulf.eriksson@tyrolit.com

Finland Kari Erkkö
+358 50 565 96 86
Kari.erkko@tyrolit.com



Tipsa redaktionen

Vi tar gärna emot tips från våra läsare! Har du sett eller jobbat med något intressant projekt som du tycker borde uppmärksammas i STEN eller har du övriga förslag på vad vi borde skriva om?



Kontakta redaktionen på:
sten@bergart.se

Marknaden

ELLINGARD NATURSTEIN AS

P.B. 22 Grefsen
NO 0109 OSLO

Tel: +47 22 15 55 50
Fax: +47 22 15 55 40
post@ellingard.no
www.ellingard.no



Vi foretar prosjektering og levering av naturstein til fasader og gulv.

EMMABODA GRANIT AB

BOX 77
SE-361 22 EMMABODA

Tel: +46 471 488 00
Fax: +46 471 488 09
info@emmabodagranit.se
www.emmabodagranit.se

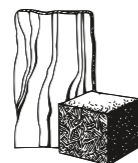


Svensk kvalitetsgranit - från stenbrott till färdig produkt. Dessutom gul kvartsitsandsten.

MARMOR & GRANIT AB

Industrigatan 6
SE-291 36 KRISTIANSTAD

Tel: +46 44 21 34 40
Fax: +46 44 21 33 08
hq@marmorgranit.se
www.marmorgranit.se



Inredningar, fasader, trappor, golv, bordskivor, köks- och fönsterbänkar, trädgårdsten, gravvårdar, montering, konsult.

SIGVARTSEN STEININDUSTRI AS

GRORUD
Trondheimsveien 457
NO-0962 OSLO
Tel: +47 22 80 30 60
Fax: +47 22 80 30 61
post@sigvartsen.no
www.sigvartsen.no

SANDVIKA
Industriveien 10
NO-1337 Sandvika
+47-67 52 10 30
+47-67 52 10 40
sandvika@sigvartsen.no
Ledende i NATURSTEIN



SIGVARTSEN
STEININDUSTRI

MODENA GRUPPEN AS

Pb 290
NO-4066 STAVANGER
Tel: +47 51 44 31 50
Fax: +47 51 44 31 54
post@modena.no
www.modena.no
facebook.com/modenafliser



Ledende og landsdekkende kjede med egne prosjektavdelinger med spesialkompetanse på naturstein og keramiske fliser.

DIAMANT BOART

NORGE / SVERIGE
Tel: +47 97 00 64 70
sjur.christiansen@husqvarnagroup.com



FINLAND
Tel: +358 400 64 60 59
ari.viitanen@husqvarnagroup.com
www.diamantboart.com

Produsent av Diamantverktøy for steinindustrien

NÄRKESTEN ENTREPRENAD AB

Box 62
SE-692 21 KUMLA

Tel: +46 19 58 25 20
Fax: +46 19 58 19 90
la@narkesten.com
www.narkesten.com



Stenhuggning - Restaurering - Montering
Utför allt inom branschen i hela Norden

HEIMDAL GRANITT & BETONGVARE AS

P.B. 58 Heimdal
NO-7472 TRONDHEIM

Tel: +47 72 59 57 00
Fax: +47 72 59 57 01
firmapost@hb.no
www.hb.no



Totalleverandør av granittprodukter til utemiljø.
Lager i Sandnes, Fredrikstad og Trondheim

SJÖSTRÖM STENFÖRÄDLING AB

Kalkstensgatan 1
SE-387 92 BORGHOLM

Tel: +46 485 56 15 50
Fax: +46 485 56 31 38
info@sjostromsten.se
www.sjostromstenforadling.se



Ölandskalksten och Jämtlandskalksten för byggnader, trädgårdar och restaurering. Specialitet: Antikbearbetningar

S. TANDBERG AS

P.B. 63
NO-1305 HASLUM

Tel: +47 67 83 06 00
Fax: +47 67 83 06 01
mail@s-tandberg.no
www.s-tandberg.no



Verktøy og maskiner for steinindustrien
Lager i Norge og Sverige

ASKIM STENINDUSTRI AS

Buersvingen 1-5
NO 1814 ASKIM

Tel: +47 69 88 19 52
post@askim-stenindustri.no
www.askim-stenindustri.no



Alt i NATURSTEIN og KOMPOSITT!
Åpent: Man- fre. 08.00-17.00.
Lør. 10.00-14.00

N.S. BEER AB - BEER STEN AS

Tel: +47 69 38 41 10
firmapost@beersten.no
www.beersten.no



Etablert 1879
-et trygt valg for granitt

Medlem av Initiativ for Etisk Handel

REFERENSPROJEKT
Katarina Kyrka, Stockholm

REFERENSLISTA
Uppsala Domkyrka
Härnösands Domkyrka
Trefaldighetskyrkan, Karlskrona
Hedvig Eleonora kyrka, Stockholm
Med flera...



"Öländsk kalksten utses till Årets svenska sten 2013 för att den kombinerar estetik med funktion och gått från traditionell till trendig. Öländsk kalksten skapar karaktär både inomhus och utomhus. Den är dessutom slitstark och närmast underhållsfri, vilket passar moderna människor som vill ha ett enkelt boende." Juryns motivering

Sjöström Stenförädling har alltid haft ett speciellt förhållande till den öländska kalkstenen. Att den är karaktärsfull och i det närmaste underhållsfri är för oss ingen nyhet. Ändå klappar våra hjärtan lite extra i och med utmärkelsen Årets svenska sten.

Familjen Sjöstrom har bedrivit stenhantling på Öland sedan 1959. Det finns en lång tradition i företaget av att bryta och förädla den Öländska kalkstenen, vilket speglar sig i den bredd som vårt företag har av olika produkter.



Allt i Ölandskalksten & Jämtlandskalksten

Kalkstensgatan 1
SE-387 92 BORGHOLM

info@sjostromsten.se
www.sjostromstenforadling.se

POSTTIDNING B

Avsändare

STEN

Industrigatan 6

291 36 KRISTIANSTAD



Jogra Steinindustri AS har sine røtter ved steinmiljøet ved Iddefjorden. Vår fagkunnskap er bygget opp gjennom drift av steinbrudd og egenforedling, samt håndtering av vårt store lager av standardprodukter. Våre fagfolk kan også bidra med steinhoggerarbeid på byggeplassen.



Jogra Steinindustri AS
PB 83 N-1740 Borgenhaugen
Telefon: +47 69 14 80 80
Faks: +47 69 14 80 90
E-post: post@jogra.no
www.jogra.no

