

STEN

NUMMER 04 DECEMBER 2012 ÅRGÅNG 74 - UTGIVEN AV SVERIGES STENINDUSTRIFÖRBUND



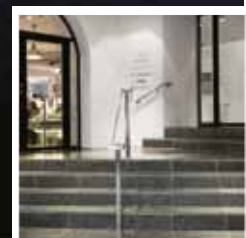
Plassen
Ektorget
Tjuvholmen



ÖLANDSSTEN, som är en svensk kalksten, bryts i egen regi av Naturstenskompaniet i Gillberga på nordvästra Öland. Stenen tas fram ur den 18 meter höga väggen som vetter ut mot Kalmarsund.

Ölandssten är ett levande material, med skiftningar i kulör från grå till gråbrun och röd, dessutom med inslag av fossiler. Alla produkter som tillverkas av Ölandssten är slitstarka och åldras med en patina som gör dem vackrare efter år av användning.

**NATURSTENS
KOMPANIET**
är en komplett
leverantör av svenska
naturstensprodukter.
Graniter och Ölandssten
bryts i egna stenbrott
och kompletteras med
material från Europa
och Asien



Innehåll

Plassen, Molde | 6-12

Beläget mitt i byn, och med utsikt över både fjord och fjäll utgör kulturhuset Plassen i Molde en självklar mötesplats. Med optimalt utnyttjande av varje kvadratmeter, har 3XN skapat ett bygge, som fungerar vare sig 100 eller 100.000 människor samlas till konserter, festivaler eller teater.

Ektorget, Stockholm | 15-21

Vid gestaltungsarbetet med den nya stadsdelen "Ingenting" i Solna uppmärksammades de stora ekarnas värde. Det föreslogs att ekarna skulle få ge karaktär åt hela stadsdelen och styra gestaltningen av gaturum och kringliggande byggnaders placering. De pampiga ekarna behövde en öppen yta för att komma till sin rätt.

Tjuvholmen, Oslo | 23-30

Hamnfronten i Oslo har under de senaste åren genomgått en omfattande förvandling, från hamn till maritim stadsbebyggelse kallat Fjordbyen. Hamnarealer längs med vattnet frigörs och skapar plats för bebyggelse, byn öppnas mot fjorden.

Statnett, Strinda | 33-38

Vid bygget av Statnetts nya administrationshus på Strinda utanför Trondheim var det viktigt att det moderna kontorshuset motsvarade företagets värderingar. Statnett handlar med energi och valde på grund av detta att bygga ett energieffektivt hus som uppfyller standarden för passivhus.

Kv Ansvaret, Jönköping | 41-44

I kvarteret Ansvaret, som ligger mellan Smedjegatan och Södra Strandgatan i centrala Jönköping har det uppförts ett nytt kontors- och handelshus. Fastigheten innehåller 7 200 kvadratmeter kontors- och butikslokaler och har fått en modern inramning i form av sten, glas och stål.

Norsk Eurorocpresident | 46

I Verona den 28e september 2012, valdes för första gången i Euroroc:s historia en president från Norge, Ragnar Kjæserud. Ragnar har ett mångårigt förflutet inom naturstensbranschen och har tidigare varit ordföranden i Stenindustriens Landssammenslutning i nästan 10 år.

Marmomacc, Verona | 46-47

STEN rapporterar från den 47:e upplagan av stenmässan Marmomacc i Verona.



Mönsterläggningen och den slingrande muren ger karaktär åt Ektorget. Foto Robert Kjellén



Utsikt från en av de nya lägenheterna på Tjuvholmen. Foto Knut Ramstad



Skifferfasaden på Statnetts nya kontor ger ett både modernt och tidlöst uttryck. Foto Petter Steen Angell

Omslagsbild | 6-12

Plassen
Foto Adam Mørk

STEN

NR 4, 2012 ÅRGÅNG 74
VÄRMDÖVÄGEN 738-740
SE-132 35 SALTSJÖ-BOO
WWW.STEN.SE
ISSN 0346-1866

REDAKTIONSNÄMND

Göran Falk, Björn Erik Johnsen,
Patrik Persson

PRODUKTION OCH ANNONSER

BergArtistic Produktion AB
Redaktör: Robert Kjellén
Värmdövägen 738-740
SE-132 35 Saltsjö-Boo
sten@bergart.se
Tel +46 87 47 76 71
Fax +46 87 47 76 41
Mob +46 703 01 31 56

ANSVARIG UTGIVARE

Kai Marklin

UTGIVARE

(samt prenumerationsärenden)
Sveriges Stenindustriförbund
Industrigatan 6
SE-291 36 Kristianstad
ssf.sfi@sten.se
www.sten.se
Tel +46 44 20 97 80
Fax +46 44 20 96 75

I SAMARBEIDE MED

Norsk Bergindustri

TRYCKNING

Edita Västra Aros AB, Västerås



STENEN FRÅN HJÄRTAT



Öländsk kalksten Årets svenska sten 2013!

Stenindustriförbundet har utsett Öländsk kalksten till Årets svenska sten 2013. Anledningen är att Öländsk kalksten blivit trendig igen, vilket bland annat märks i försäljningsstatistiken. Men det är inte den traditionella röda Ölandsstenen som efterfrågas mest, utan den grå.

Stenindustriförbundets motivering lyder: "Öländsk kalksten utses till Årets svenska sten 2013 för att den kombinerar estetik med funktion och gått från traditionell till trendig. Öländsk kalksten skapar karaktär både inomhus och utomhus. Den är dessutom slitstark och närmast underhållsfri, vilket passar moderna människor som vill ha ett enkelt boende."

Efterfrågan på Öländsk kalksten har det senaste decenniet ökat med 25 procent. Framst har det blivit alltmer populärt med Öländsk kalksten inomhus, särskilt i mer påkostade privata projekt. Den stora volymen Öländsk kalksten som säljs används främst till golv och trappor.

När ABBA-museet i Swedish Music Hall of Fame på Djurgården i Stockholm invigs i april 2013 kommer fansen som köar utanför att stå på Öländsk kalksten. Mer religiösa upplevelser kan man få av stenen i de nyrenoverade domkyrkorna i Uppsala och Härnösand.

Stjärnarkitekten Gert Wingårdh är en av dem som tagit Öländsk kalksten till sitt hjärta. Han använder bland annat stenen i Öijared Executive Country Club utanför Göteborg och Astra Hässles kontor i

Möln dal, som båda tilldelats Sveriges finaste arkitekturpris, Kasper Salin-priset.

Trenden att kunderna i allt högre grad efterfrågar natursten i färgerna grå, vit och svart har även påverkat försäljningen av Öländsk kalksten. Framst efterfrågas nu den grå stenen. Efterfrågan på traditionell röd kalksten, tidigare en vanlig trädgårdssten, har minskat.

Tillgången på Öländsk kalksten är god och ny sten bryts av tre medlemsföretag: Mysinge Stenhuggeri, Naturstenskompaniet och Sjöströms Stenförädling.

Ett av de mer udda och allra största projekten med Öländsk kalksten är återuppbyggnaden av Kungliga slottet i Vilnius, Litauen. Slottet som har gammal svensk-koppling byggs upp med ursprungsmaterialet Öländsk kalksten i golv, trappor och utsmyckningar.

Ölandstenens levande yta och oregelbundna former utgör även en av de starkaste kontrasterna till den, i mitt tycke, fula fyrkantiga betongsten som kommit att dominera i Sveriges trädgårdar. Mitt hopp är att 2013 blir det år då trenden vänder även för denna användning av vår vackra Ölandssten!

Kai Marklin

Ordförande i Sveriges Stenindustriförbund

PS. Öland förser oss inte bara med vacker och funktionell natursten, ön visar även på geoturismens stora potential. På Öland invigdes år 2012 Sveriges första GeoPark!



Första Långgatan Göteborg



Fasadbeklädnad av svart spansk takskiffer monterat på skensystem.

Anjo Bygg AB
Forum Arkitekter AB

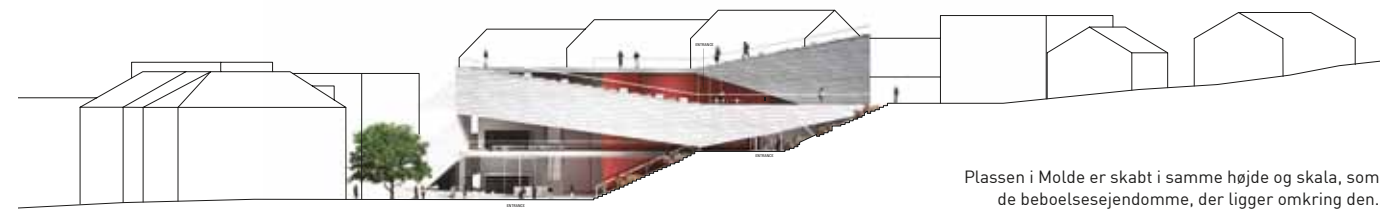
STEN
ENTREPRENADER

Tel. 0451 457 70
www.stenentreprenader.se

Klipt og foldet

Til daglig bor der blot 25.000 indbyggere i den nordnorske by Molde, men hvert år i juli valfarter jazzens største stjerner sammen med omkring 100.000 jazzentusiaster til byens internationale jazzfestival. I designet af byens nye kulturhus bestod udfordringen for 3XN i at skabe en bygning, som var fleksibel og robust nok til at danne ramme om kulturliv i begge skala.

TEXT 3XN FOTO Adam Mørk



Plassen i Molde er skabt i samme højde og skala, som de beboelsejendomme, der ligger omkring den.



PROJEKT

Kulturhuset "Plassen"

BYGGHERRE

Molde Kulturbyg AB

ARKITEKT

3XN

INDRETNINGSARKITEKT

3XN

LANDSKABSARKITEKT

Molde Kommune

INGENIØR

Norconsult AS

ENTREPENØR

Brødrene Røsand AS

STEINLEVERANDØR

JOGRA Steinindustri AS

www.jogra.no &

NerlandsGranittindustri AS

www.granitt.no,

uteanlegg

Naturstein Montering AS, fasade,

trapper og takflater

www.nsm.as

STEINENTREPRENØR

Naturstein Montering AS,

fasade, trapper og takflater

www.nsm.as



Kulturhuset skaber fysisk forbindelse mellem Moldes øvre og nedre bydel.

Kulturhuset 'Plassen' i den norske by Molde er skabt som et stort papirklip. Bygningen tager fat i Gørvellplassen, klipper den op og folder den, så plads, bygning og tag går i ét. Der er tale om en kompakt, fleksibel og funktionel bygning, der som med sine anvendelige og tilgængelige overflader bevarer Gørvellplassens areal og tilføjer det mange muligheder.

Glidende overgange mellem scener, galleri og café giver fornemmelsen af, at bygningens indre og ydre flyder sammen. Denne ide understreges af, at vinduerne udgør store vandrette bånd, som løfter sig i forhold til hinanden og skaber store åbninger

for dagslys og kig ud og ind. Indvendigt samler den relativt lave bygning en række kulturinstitutioner, herunder 'Teatret Vårt', 'Bjørnsfestivalen' og Moldes internationale jazzfestival, der tiltrækker både jazzens stjerner og et stort publikum hver sommer i juli måned.

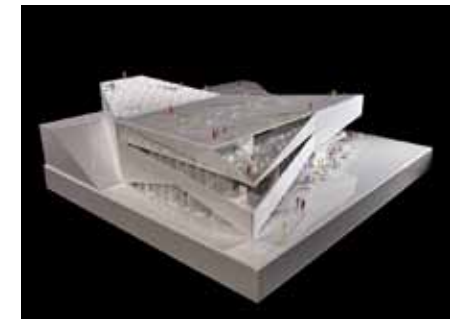
Bygningsstrukturen er nutidig og nyskabende men samtidig enkel, djærv og uden excesser. Den ensartede belægning og beklædning på både vandrette, skrå og lodrette flader forstærker indtrykket af en samlet struktur, samtidig med at det skaber ro og overskuelighed. Huset er udvendig præget af et bredt trappeanlæg med ►

Trappen ved siden af bygningen udgør sammen med bygningens tagflader i alt tre amfiscener, der samlet set kan rumme flere tusinde tilskuere.



”Der skal være plads til fest i dette hus, både indenfor, oven på det og rundt om det. Og det skal kunne holde til, at blive invaderet af glade mennesker hele året - år efter år”

Jan Ammundsen, Arkitekt og partner 3XN



Den arkitektoniske løsning er en struktur, hvor næsten alle flader og rum har mere end blot én funktion. En eksisterende trappe ved siden af bygningen udgør sammen med bygningens tagflader i alt tre amfiscener, der samlet set kan rumme flere tusinde tilskuere.

STEINFAKTA

Fasade

Kinesisk granitt, G-603.
3 cm tykke, speciell dimesjon
(se fasadebilder), flammet overflate.

Tak

Kinesisk granitt, G-603, flammet overflate.
5 cm tykkelse, bredd 40 cm i
fallende lengder.

Trapper

Kinesisk granitt, G-603, flammet overflate.
Trapper er 5 cm tykkelse, massivt utformet
som L. Trinn har bestemte mål på
inn/optrinn, men i fallende legder.

Uteanlegg

Kinesisk granitt, G-603.



Den samme lyse granit er anvendt på alle udendørs flader og giver bygningen et lyst monokromt udtryk, som om aftenen kontrasteres af et varmt rødt lys fra bygningens hjerte – storsalen, om hvilken bygningens øvrige funktioner, såsom bibliotek, café, udstillingsrum og lillesal fordeler sig.

Den varme farvesætning i indretningen, massive trægulve og masser af dagslys resulterer i et venligt og uformelt miljø, som sammen med de mange indgange til kulturhuset, gør huset inviterende og tilgængeligt for alle. ▶



Beliggende midt i byen og med udsigt over både fjord og fjeld udgør kulturhuset Plassen i Molde et oplagt mødested. Med en optimal udnyttelse af hver enkelt kvadratmeter, har 3XN skabt et byggeri, der kan fungere både når 100 og 100.000 mennesker samles til koncerter, festivaler eller teater.

”Plassen er en kompakt og enkel bygning, men ved at give formen en række brud, skaber vi en diversitet i dens udtryk, som gør, at den er fleksibel og rummelig, uden at virke særlig stor”

Jan Ammundsen, Arkitekt og partner 3XN

god plads til at sidde, når vejret tillader det. Jazzfestivalen får her en stor, central scene, der kan blive et nyt samlende midtpunkt i byen.

Hjertet i 'Plassen' er scenen og salen. Salen er rektangulær og vinkelret – en ”box i box” – med henblik på at opnå den bedst mulige akustik. Derudover rummer bygningen funktioner som bibliotek og et kunstnercenter med galleri ud til den øvre plads. Her udnyttes scenetårnets massive væg som ophængningsvæg, og godt ovenlys hentes ned fra pladsen over galleriet. Biblioteket er placeret meget synligt ud mod pladsen i bygningens østlige fløj. Herfra er der god forbindelse til den højloftede foyer, så folk med ærinde til biblioteket ikke kan undgå at opdage galleriets udstillinger og måske lade sig lokke forbi. ■■



I det daglige byder taget på café med udeservering, opholdsområde med udsigt og udstillingsplads for bygningens galleri, mens trappen på siden af bygningen udgør et væsentligt forbindelsesled mellem byens øvre og nedre bydel.

**Dala
Sten**

JÄMTLANDSKALKSTEN Det unika uttrycket

Den jämtländska kalkstenen, även kallad Gusta kalksten, bryts i Brunflo, Jämtland. Vi bryter och förädlar stenen, som har en god teknisk kvalitet och kan användas för en rad olika produkter. Stenen används både utvändigt och invändigt. Olikheter i struktur, ådring och färgnyanser gör materialet levande.

Utseende

Hyvlad:

Stenen får en yta med små urspjälkningar.

Normalslipad:

Stenen får en slät yta med obetydliga slirpränder.

Finslipad:

Ger en slät men ej speglande yta.

Polerad:

Stenen får en blank och speglande yta.

Antika ytor:

Utför även antikbehandlade ytor.

Svensk kvalitetsgranit

Allt i ett - från stenbrott till färdig produkt

Valby Tingsted, Köpenhamn
Trappor och hållar av krysshämrad röd Bohus Broberg



Emmaboda Granit

Box 77, SE-361 22 Emmaboda
Tel +46 (0)471 - 488 00, Fax +46 (0)471 - 488 09
www.emmabodagranit.se • info@emmabodagranit.se

Vi bryter våra graniter i egna brott i södra Sverige. Block, halvfabrikat och färdiga produkter exporteras över hela världen.



Ekarnas hemvist

I maj 2007 startade utvecklingen av en ny stadsdel i Solna. Den nya stadsdelen döptes till "Ingenting" efter den närbelägna Ingentingskogen strax intill Karlbergs slott. En viktig del i utvecklingen under arbetet var Ektorget med syfte att bli stadsdelens knutpunkt. Torget har en genomtänkt gestaltning där stommen utgörs av de flera hundra år gamla praktfulla ekarna.

TEXT Red FOTO Robert Kjellén

STENFAKTA

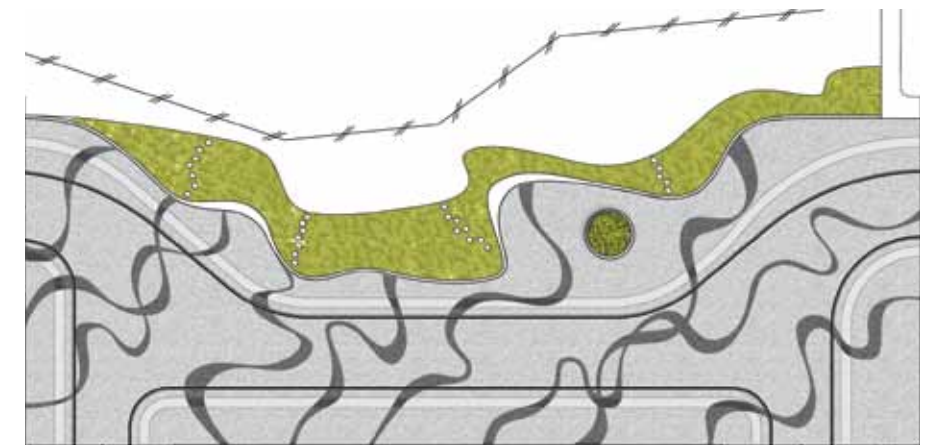
Smågatsten

De ljusa fälten är belagda med smågatsten, Aburrido Grey. De mörka fälten är belagda med smågatsten, Black Rain.

Tillgänglighetsanpassade stråk är belagda med smågatsten med flammad överyta, Aburrido Grey och Black Rain.

Kantsten

Aburrido Grey.



Den böljande stenläggningen ger torget en organisk, nästan levande känsla trots den hårda ytan.
Illustration AJ Landskap

”Murens gestaltning i samverkan med stenbeläggningen är en viktig del av torgets utformning. Muren har en funktion som nivåupptagare och är med sin slingrande form karaktärgivande på torget.”

Jenny Svensson, AJ Landskap

Arbetet startade med platsbesök där de stora ekarnas värde uppmärksammades. Träden föreslogs få ge karaktär åt hela stadsdelen och styra gestaltningen av gaturum och kringliggande byggnaders placering. De pampiga ekarna behövde en öppen yta för att komma till sin rätt. Träden och deras rötter gjorde att höjdsättningen blev en viktig del i arbetet och stödmurar behövdes för att ta upp nivåskillnaderna mot träden.

Det koncept som valdes bestod av organiska och levande former både vad gäller mur och stenbeläggning på markytan, med ekarna som fond. Platsen skulle få en ”naturkaraktär” och ett resultat av det

är den äng som anlagts under ekarna. Torget skulle ge förutsättningar för olika aktiviteter som lek, uteservering och sittmöjligheter under träden. Samtidigt skulle kommunikationer för gående, cyklister och motortrafik fungera. Murens gestaltning i samverkan med stenbeläggningen är en viktig del av torgets utformning. Muren har en funktion som nivåupptagare och är med sin slingrande form karaktärgivande på torget.

Muren utfördes som en ljus platsgjuten betongmur med partier med träribbor av ek vilka fungerar som sittplatser. För muren krävdes speciella lösningar när det gäller grundläggningen för att ekarna och deras rötter inte skulle skadas. En trädexpert kallades in för att utreda hur de bästa förutsättningarna för ekarnas framtida utveckling kunde skapas. ▶

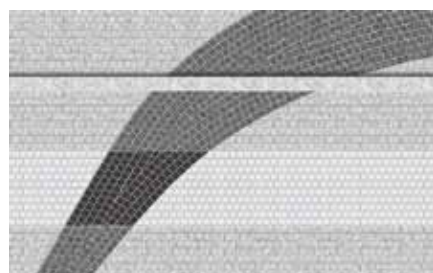
Mönstret i smågatstensbeläggningen tas upp i den böljande platsgjutna muren.

”Torget med sin lekfulla och omsorgsfulla utformning, där böljande murar och stenbelägningens mönster på marken för tankarna till porlande vatten, är ett fint exempel på hur man lyckats ta tillvara området naturliga förutsättningar. Det nya torget samspelar med de befintliga ekarnas mäktiga stammar och skuggande trädkronor ger en rumslighet och stadsmässighet som skickligt balanseras mot byggnadsminne och nybyggnadsområde.”

Motivering Solna Stadsmiljöpris 2012



Mönstret går över hela ytan, från fasad till muren vid ekarna över både köryta och gångytor och binder samman torgytan till en enhet.



Detalj över stenläggningen med de tillgänglighetsanpassade stråken av flammad gatsten satt med genomgående fogar. Illustration AJ Landskap

Beläggning av smågatsten valdes för att stämma väl ihop med gestaltningskonceptet för torget. Smågatstenen klarade de krav som ställdes på körytorna och gav samtidigt möjlighet att förverkliga idén med de organiska formerna i mönsterläggningen. Serpentinmönstret går över både köryta och gångytor och binder samman torgytan till en enhet. För att smågatstensytornas beläggningsmönster skulle komma till sin rätt var det viktigt att de valda stensorterna skulle ha en bra kontrast. Arkitekten ville ha en kombination av fält med ljus respektive mörk sten för att de böljande mönstren skulle framträda tydligt. ▶

De mäktiga, flera hundra år gamla ekarna har fått ge karaktär åt hela stadsdelen och utgör själva stommen i utformningen av torget.



PROJEKT

Ektorget, Kv Ingenting

BYGGHERRE

AB Mälarhus och Vasakronan AB

LANDSKAPSARKITEKT

Andersson Jönsson Landskapsarkitekter AB

Anders Jönsson, gestaltungsansvarig

Jenny Svensson, uppdragsansvarig

Stina Elonsson, handläggare

ENTREPRENÖR

Skanska Sverige AB, Väg och Anläggning

STENLEVERANTÖR

Arctic Kvartsit

www.arctic-kvartsit.se

”Smågatstenen klarade de krav som ställdes på körytorna och gav samtidigt möjlighet att förverkliga idén med de organiska formerna i mönsterläggningen på ytan.”

Jenny Svensson, AJ Landskap

Förutom gatubelysning och parkarmaturer längs gator och parkvägar installerades ett antal belysningsmaster med riktade spotlights på torgytan. Nedanför sittplatserna på betongmuren lät man gjuta in ett stort antal ljuspunkter med LED-belysning. Ljuspunkterna tänds och släcks med varierande intensitet under dygnets mörka timmar.

Innan stenarbetena påbörjades diskuterades läggningens mönster igenom med entreprenören som kom med förslag till justeringar. Avsikten var att ytorna skulle vara så lätta som möjligt att lägga med den sten som levererats. Provytor lades för utvärdering, varefter den ljusare bot-

tenytan lades med bågmönster istället för med genomgående fog. Hur stenen skulle läggas i detalj i de mörka fälten som varierar mycket i bredd diskuterades också. De tillgänglighetsanpassade stråken av flammad gatsten sattes med genomgående fogar istället för att följa den ljusa ytans bågmönster.

Gatstensbeläggningen har därmed fått olika dimensioner dels genom mönstret med ljus botten och mörka slingor och dels genom de slätare, flammade gångstråken som löper tvärs över mönstret. Detta ställde stora krav på genomförandet både vad gäller utsättning och själva stenläggningen.



Under hela stenentreprenadens genomförande var en stenbesiktningsman på plats med jämna mellanrum för kontroller/förbesiktningar.

Andersson Jönsson Landskapsarkitekter som stått för projekteringen, och som tillsammans med AIX arkitekter stod för gestaltningen i det ursprungliga para-

llella uppdraget, har varit inkopplade via entreprenören för uppföljning under byggtiden. Därmed har man kunnat påverka de ändringar och frågeställningar som uppkommit under arbetets gång. Samarbetet mellan arkitekt, beställare och entreprenör har varit mycket bra projektet igenom, vilket har bidragit till ett gott resultat.

Ektorget färdigställdes 2012 och belönades samma år med Solna Stadsmiljöpris. Byggandet av bostäder och verksamhetslokaler i kvarteren runt torget pågår och torget ligger inom arbetsområdet. För att undvika onödigt slitage från byggtrafik på torgytan hålls den tills vidare avstängd. Torget kommer att bli tillgängligt under sommaren 2013. ■■

Gatstensbeläggningen får sina olika uttryck både från de kontrasterande färgerna på stenen och de olika ytbearbetningarna. De tillgänglighetsanpassade gångstråken av flammad smågatsten löper tvärs över mönstret.

MUREXIN

www.murexin.com

Proffssystem för natursten

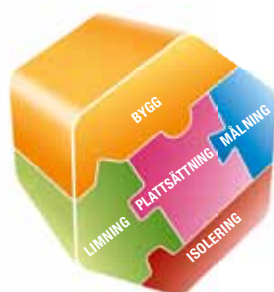


Den unika karaktären på natursten ger alla objekt en gedigen och exklusiv look. Vid läggning och eventuell fogning av natursten, för inne eller ute, badrum eller terrass, så måste allt vara avstämt för att passa de olika materialen.

Murexin erbjuder ett optimalt avstämt system för de olika krav som ställs på natursten. För att undvika kalkutfällningar är Murexins naturstensprodukter snabb-bindande och trass-base-rade. En klar fördel mot produkter med vanligt Portland cement.



Trass Cement **ZE 10** är rätt produkt för bruksläggning av känslig natursten. Flexfix Trass **KTF 55** ger dig mer säkerhet mot missfärgningar. Stenfog Trass **SF 50** och Trassfog **FMT 15** motverkar mot kalkutfällningar. Stenfog Trass **SF 50** kan dessutom fogas till en bredd på 30 mm och passar särskilt bra till fogning av oregelbunden skiffer och gatsten.



Proffssystem för limning, plattsättning, bygg, målning och isolering. **Murexin för proffs.**

Säljes av: **RK BYGGPRODUKTER AB**

RK Byggprodukter AB, Analysvägen 6, 435 33 Mölnlycke
Tel.: 031-3858684, 0708-788589, Fax: 031-445638
E-Mail: office@murexin.se, www.murexin.se



Foto Tjuvholmen KS/Nic Lehoux

Fra havn til maritim bydels

Havnefronten i Oslo har i løpet av de siste 10 år gjennomgått en omfattende transformasjon som følge av et stort og viktig planarbeid i regi av Oslo kommune og Oslo Havn, kalt Fjordbyen. Visjonen om Fjordbyen tok form i løpet av 1980-tallet og er nå under gjennomføring.

Havnearealer langs sjøfronten frigjøres og skal benyttes til fremtidsrettet byutvikling. Byen skal åpnes mot fjorden. Totalt skal det bygges ca. 9.000 nye boliger for ca. 18.000 innbyggere og 42.000 arbeidsplasser i tillegg til kulturinstitusjoner, shopping, parker, havnepromenader og et vidt spekter av publikumsattraksjoner.

TEXT Jostein Bjørbekk & Gullik Gulliksen

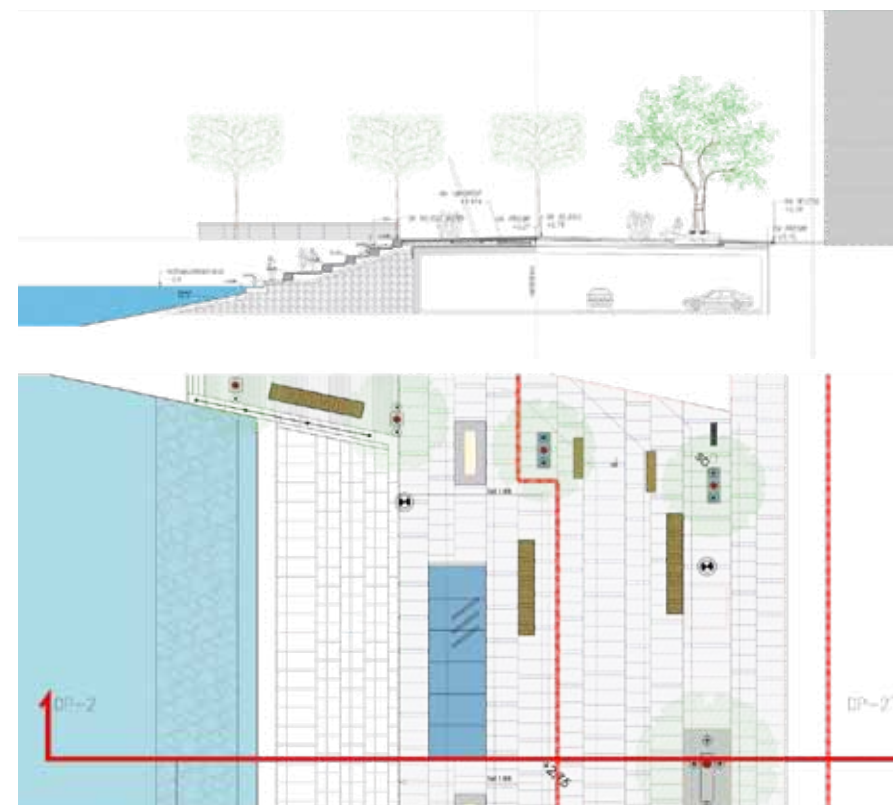
FOTO Bjørbekk & Lindheim, Nils Petter Dale, Finn Ståle Felberg og Tjuvholmen KS/Nic Lehoux



Som en del av Skulpturparken på Skjæret, er det anlagt en badestrand. Stranden har vært flittig brukt fra åpningen i august. **Foto** Tjuvholmen KS/Nic Lehoux

”Utbyggingen av Tjuvholmen vil endre Oslo bys karakter, utvide sentrumsområdet og gi byen et nytt kontaktpunkt til fjorden”

Byplansjef Ellen De Vibe



Landskapsplan, snitt Dokkplassen.
Skiss Bjørbekk & Lindheim Landkapsarkitekter

FAKTA

Tjuvholmen

Plankonseptet er utviklet av Niels Torp arkitekter for utbyggerfirmaene Selvaag og Aspelin-Ramm på grunnlag av vinnerforslaget i utbyggingskonkurransen i 2002. En rekke arkitektfirmaer har vært involvert i de ulike byggeprosjektene på Tjuvholmen. Uteområdene på plassen ved dokken og Odden er ideutviklet og prosjektert av Bjørbekk & Lindheim Landskapsarkitekter, mens Gullik Gulliksen AS, Landskapsarkitekter er ansvarlig for området Holmen. De grønne områdene Strandhagen og Skjæret er Renzo Piano Building Workshop ansvarlig for og prosjektert i samarbeid med landskapsarkitektene.

Tjuvholmen er tidligere omtalt i Sten nr. 1/ 2009.

Tjuvholmen er et av 13 delprosjekter i Fjordbyen og ligger som et av de mest synlige områdene ved innseilingen til Pipervika med Rådhuset, Akershus festning og populære sentrumsområder i nabolaget. ”Utbyggingen av Tjuvholmen vil endre Oslo bys karakter, utvide sentrumsområdet og gi byen et nytt kontaktpunkt til fjorden,” skrev byplansjef Ellen De Vibe i forbindelse med konkurransen om utbygging av Tjuvholmen i 2003.

Tjuvholmen var opprinnelig en av øyene i indre Oslofjord. Øyen ble for ca. 100 år siden koblet til land og utviklet til kai- og havneområde. Når området nå utvikles til en ny bydel, får Tjuvholmen tilbake sin øykarakter, men i en ny form.

Tjuvholmen ligger for enden av gangaksen som går på vestsiden av Piperviken fra Oslo Rådhus langs Aker Brygge. Den nye bydelen har en fantastisk beliggenhet ute i fjordbassenget. Denne kvaliteten gir Tjuvholmens utearealer mye å spille på og dette er ivarettatt under prosjektering og bygging med løsninger som gir god kontakt mellom de offentlige gatene, plassene og sjøen.

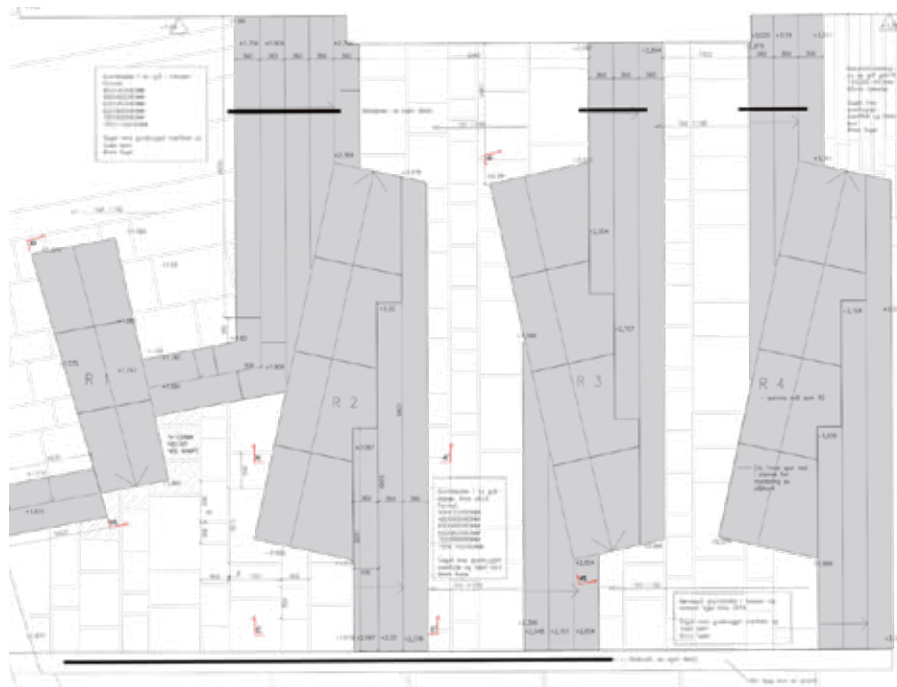
”Dokkplassen” introduserer bydelen Tjuvholmen ved ankomst fra Aker Brygge via Bryggetorget. Fontenen med de tre skråstilte ”mastene” er designet av landskapsarkitekt Rune Vik. **Foto** Bjørbekk & Lindheim

Opplevelse av fjorden, vann, aktivt sjøliv, blandet med urbant byliv gir bydelen Tjuvholmen unike kvaliteter. I tillegg til attraksjoner langs sjøkanten, i gater og byrom, vil butikker, restauranter, kunstmuseum med skulpturpark trekke publikum til Tjuvholmen og gi et attraktivt tilbud også vinterstid. Her er det også rom for ro og utsyn over et fantastisk fjordlandskap.

Første spadetak på Tjuvholmen ble tatt i 2005, og hele prosjektet er forventet ferdigstilt i løpet av 2014. Siste tilskudd til bydelens uteområder er skulpturparken med badestrand på Skjæret og nytt Astrup Fearnley kunstmuseum som ble åpnet av H. M. Dronningen i september 2012.

Tjuvholmen består av tre områder;

- Odden med trafikktorget ligger innerst og har høy andel næringsbebyggelse med boliger
- Holmen ligger ytterst mot fjorden og har bebyggelse med noe næring og kultur, men mest boliger
- Skjæret har skulpturpark med bystrand og et nytt kunstsenter tegnet av Renzo Piano. ▶



PROJEKT

Tjuvholmen, Oslo

BYGGHERRE

Tjuvholmen KS

LANDSKABSARKITEKTER

Odden og Strandhagen:

Bjørbekk & Lindheim Landskapsarkitekter
Jostein Bjørbekk, Rune Vik, Håvard Strøm,
Sigrid Lofthus Drange, Aina Skjærø og
Christer Ohlsson

Holmen og Skjæret:

Gullik Gulliksen AS, Landskapsarkitekter
Gullik Gulliksen, Heidi Borgersen, Johanna
Gøransson, Kaja Sjølander Bonnevie, Kjetil
Espedal, Erik Myhr Munkeby og
Hillevie Høyer Andreassen,

LANDSKAPSENTREPENØR

Steen & Lund AS for Dokkplassen og Odden
Skaaret Landskap AS for Skjæret og Holmen

STEINLEVERANDØR

JOGRA Steinindustri AS

www.jogra.no

Detalj kanaltrapp. Detaljplan belegg og trappeelementer.
Skiss Bjørbekk & Lindheim Landkapsarkitekter



”Prosjektets intensjoner om et variert og opplevelsesrikt uttrykk i bebyggelse og bystruktur, er bakgrunnen for å velge et rolig og helhetlig gate- og plassgulv. Det var ønske om et solid bygulv i lyse fargenyanser. Materialene i belegningen varierer med granitt, plasstøpt betong med innslag av stål og impregnert tre.”

Bjørbekk & Lindheim Landskapsarkitekter har hatt ansvaret for idéutvikling og prosjektering av landskapet og uteområdene på Odden og trafikktorget, mens Gullik Gulliksen Landskapsarkitekter har ansvaret for Holmen og Skjæret, som ligger lengst ute i fjordbassenget.

Hovedelementer i planen

Tjuvholmen allé går fra ”dokkplassen” til spissen av Holmen

Biltrafikken avvikles på trafikktorget. Ellers er Tjuvholmen bilfri unntatt at gatene er åpne for varelevering før kl. 11 på hverdager og for passering av biler over Kanalbroen som danner forbindelse mellom parkeringskjellere på hver side av kanalen. ”Dokkplassen” danner overgangen mellom bydelene Aker Brygge og Tjuvholmen. Herfra er det flott utsikt ut over Filipstadkilen mot Bygdøy. Plassen har et solid gulv med mørkegrå granittplater i store formater som er delt opp med brede fuger og striper av lys granitt i gatesteinformat.

Hovedgaten - Tjuvholmen allé - løper som en diagonal hovedakse gjennom bydelen fra ”dokkplassen”, over Oddens høyeste punkt Olav Selvaags plass, fortsetter over Kanalbroen til Holmen og opp til Albert Nordengens plass hvoretter gaten smalner inn og avsluttes ved et flytende badeanlegg og båtanløp ytterst på spissen av Holmen. ▶

Kanaltrappen har blitt et skulpturelt element takket være integrering av ramper som gir tilgjengelighet også for rullestolbrukere helt ned til sjøkanten.
Foto Finn Ståle Felberg

Fjordutsikt mot sør fra den åpne akse gjennom kunstmuseumskomplekset. Lys grå granitt er benyttet på gangarealene på hver side av kanalen.
Foto Tjuvholmen KS/Nic Lehoux





Oversiktsplan Holmen og Skjæret. **Skiss** Gullik Gulliksen Landskapsarkitekter



Oversiktsplan Odden. **Skiss** Bjørbekk & Lindheim Landkapsarkitekter

Gangpromenade fra Rådhusplassen
Et av de byplanmessige hovedgrepene for Tjuvholmen er definert med gangpromenaden langs sjøkanten fra Rådhusplassen og nabobydelen Aker brygge frem til Tjuvholmen, som danner et klimaks og endepunkt for byutviklingen langs sjøkanten mot sørvest.

”Tre materialer går igjen i belegning og møblering på Tjuvholmen; lys og mørk grå granitt – i ulike formater og royalimpregnert furu. All belegning og møblering er designet og utviklet for prosjektet av landskapsarkitektene.”

Gater, torg og plasser

Tjuvholmens bystruktur har stor variasjon i ulike byrom, - fra større, åpne plasser som ”dokkplassen”, parkområder som Strandparken og Skjæret, mindre, byrom som Olav Selvaags plass, Albert Nordengens plass og Salmakersvenn Marius Jantzens plass, hovedgaten Tjuvholmen allé til små smett og smug. Terrenget på øyene er formet bevisst med høyeste punkt på de sentrale plassene; Olav Selvaags plass og Albert Nordengens plass.

På Olav Selvaags plass gir tre fontener og et tuntre plassen innhold og særpreg. Fontenene presenterer vann i ulike former. På Albert Nordengens plass står ”Tjuvtitten”, - byens nye utsiktstårn rager 83 meter over

bakken. Fra plassen kan en se rett gjennom hovedinngangen til Astrup Fearnley Museet og ut i Skulpturparken. Et storslagent trappeamfi markerer inngangen til kunst-senteret og parken.

Bydelens gatenett er vifteformet noe som gir solen innslipp i gater og plassrom til ulike tider av dagen, og som gir et variert utsyn over omgivelsene. På Holmen åpner vifteformen seg mot fjorden i sør. Her er det flere mindre parker og grønne byrom, som en kontrast mot den sentrale hovedaksen som er mer urban i sin karakter. Disse grønne lungene er viktige felles møtesteder, med aktivitetsområder, lekeplasser, og plasser for ro og opphold, hele tiden med god sjøkontakt og flott utsyn.

Havnefront med gangpromenade - Nærhet til sjøen – nærhet til vann
Tjuvholmen har en spektakulær beliggenhet ute i havnebassenget hvor utsyn, lys og klima gir store kvaliteter og mangfoldige

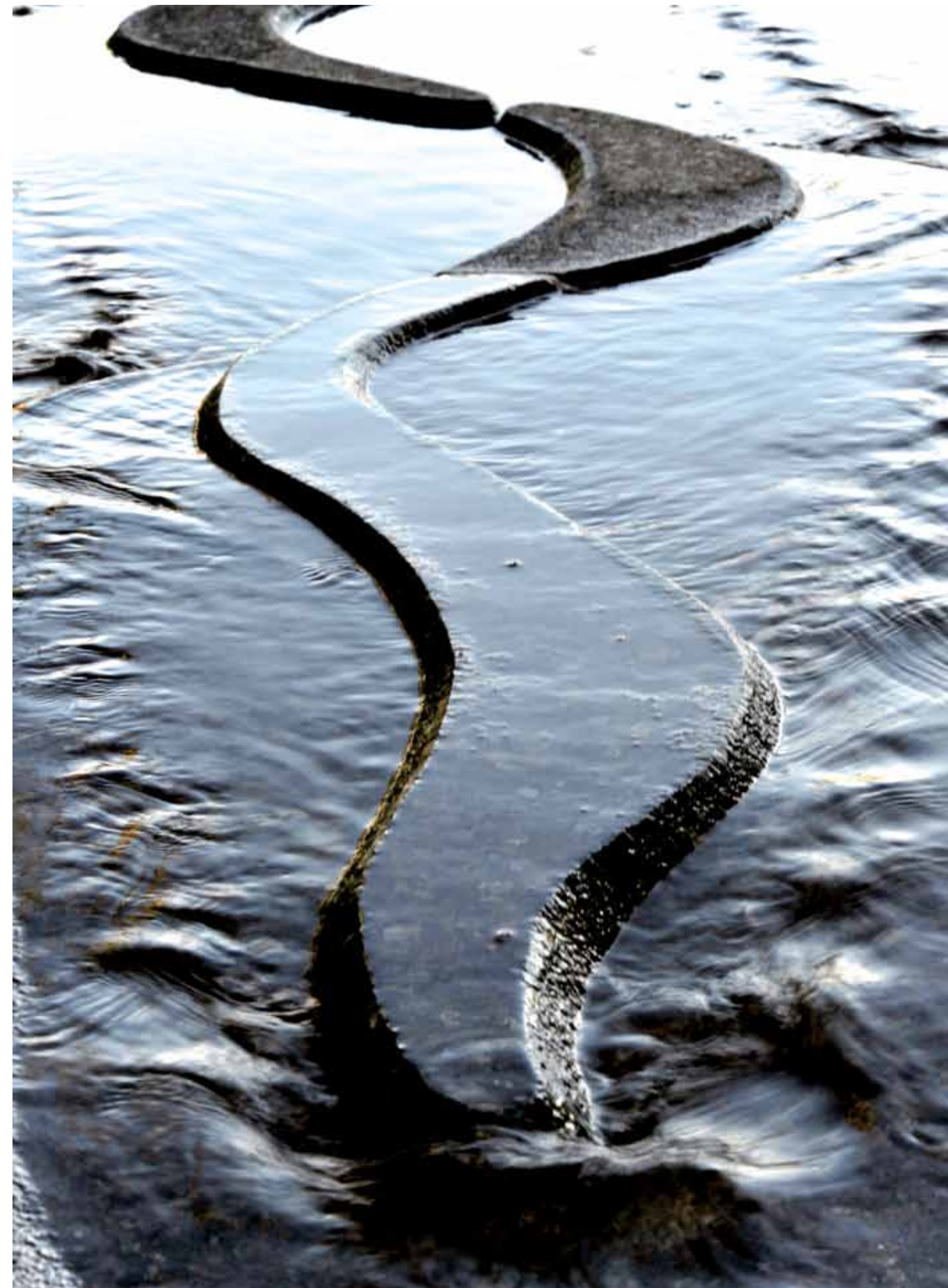
opplevelser. Langs alle kaikanter er det lagt opp til offentlig opphold og sitteplasser, mens det inntil bygningsfasadene er tilrettelagt for uteservering fra restauranter og barer.

av nye kanaler med gangpromenader og sitteamfier ned mot vannkanten. Strandlinjen har blitt betydelig forlenget. Langs kanalen mellom Odden og Holmen er det etablert en gangpromenade helt nede i sjøkanten som gir tilgjengelighet for alle brukergrupper. Det er bygget trebrygger som knytter seg til gangarealene på kaikanten med ramper. Trapper og sitteamfier langs alle brygge- og kaikanter gir et stort tilbud av sitteplasser og sosiale møteplasser.

Astrup Fearnley Museum – Skulpturpark og badestrand
Kunst og kultur er en viktig del av ►

Vann i gatebildet gir mangfoldighet i opplevelser sammen med lyd og lysspeiling. Denne meanderende formen som er hugget ut i Bergan larvikitt, gir vannet bevegelse i passasjen mellom Olav Selvaags plass og Lillestranden. **Foto** Nils Petter Dale.

Den nære kontakten med sjøen og fjorden er fremelsket med etablering





Vanntrauet på Olav Selvaags plass er hugget ut i mørk kinesisk granitt G 654. Dette gir god speileffekt av vannet før det løper via et frisk vannfall til vannrennen gjennom gaten. **Foto** Nils Petter Dale.



Plantekassen på Lillestranden er laget av Bergen larvikitt og gitt en kledning med trespiler av furu som gjør den til plassens sentrale sittemøbel. **Foto** Nils Petter Dale.



Skulpturelle stoler av lys granitt er plassert langs kaikanten mot Filipstadkilen hvor det er fin ettermiddagssol. Stolene har også funksjon som pullerter. **Foto** Bjørnbekk & Lindheim.



Belegningen på Albert Nordengens plass er i lys og mørk granitt og har stavformede heller med innslag av diagonal. **Foto** Nils Petter Dale.

STEINFAKTA

Gate- og plassbelegninger

Alle utearealer er bygget på konstruksjoner. I gate- og plassbelegninger er det i hovedsak brukt naturstein: Kinesisk mørk grå granitt G654 og kinesisk lys grå granitt G623. Generell overflatebehandling er gradhugd med varierende grovhet.

Møblering, skulpturelle elementer og fontener

Kinesisk basalt G 684 er benyttet i slangeformet steinbenk ved sitteamfiet ved Dokken/Bolette brygge.

Larvikitt Bergen – plantekasse-/benk og vannspeil/meanderform på Lillestranden.

Kinesisk mørk granitt G 654 - Fontene "dokkplassen" og speilrenne på Olav Selvaags plass.

Rombeporfyrr – skulpturell fontene med vanngardin på Olav Selvaags plass.

Tjuvholmens identitet. Det nye Astrup Fearnley Museet og skulpturparken med det sentrale utsiktstårnet er et landemerke i bydelen – en storslagen gave til Oslo by! Her kan man kombinere det urbane byliv, opplevelse av moderne kunst i internasjonal klasse, med bading, båtliv, rekreasjon, lek og opphold. Ut over det nye kunstsenteret er det mange små gallerier og utstillingslokaler og ulike kunstneriske uttrykk presenteres i ulike fontene- og steinarbeider som er integrert i uteanleggene.

Miljø - økologi

For å bedre økologien i sjøen har utbyggerne på Tjuvholmen bygget kunstige undervannsrev av hundrevis av betongelementer som danner skjulesteder for fisk og skaldyr. Tau festet til betongkonstruksjonene gir gode voksesteder for blåskjell. Småfisk, sjøstjerner, krabber og hummer har søkt til anleggene, som også besøkes av sportsdykkere.

Bydelens gulv – belegning

Prosjektets intensjoner om et variert og opplevelsesrikt uttrykk i bebyggelse og bystruktur, er bakgrunnen for å velge et

rolig og helhetlig gate- og plassgulv. Det var ønske om et solid bygulv i lyse fargenyanser. Materialene i belegningen varierer med granitt, plasstøpt betong med innslag av stål og impregnert tre.

Det er fire forhold som har vært avgjørende for valg av type belegning:

- Estetikk og særpreg
- Fleksibilitet i forhold til trinnsvis utbygging, og senere endringer/oppgraving
- Anleggskostnader
- Soliditet og holdbarhet.

Selv om bydelen er bilfri, vil store deler av arealene på Tjuvholmen bli utsatt for belastning fra tyngre kjøretøyer i form av varebiler, flyttebiler, tankbiler for gass, brannbiler og lignende. Et generelt krav til belegningene på gater og plasser er at de skal tåle denne type belastning og slitasje samt at den skal ha høy kvalitet i overflate og jevnhet i forhold til gangtrafikk og rullestolbrukere. Situasjonen på Tjuvholmen er spesiell ved at så godt som all belegning ligger oppe på kjellerdekker. Tykkelsen på overdekningen varierer fra 10 til 70 cm. De sentrale delene av Odden

og Holmen er i hovedsak belagt med naturstein som stort sett er satt i løsmasser.

Tre materialer går igjen i belegning og møblering på Tjuvholmen; lys og mørk grå granitt – i ulike formater og royalimpregnert furu. All belegning og møblering er designet og utviklet for prosjektet av landskapsarkitektene.

Møblering og utsmykning

Det har vært et overordnet ønske fra utbygger å skape en bydel med stor variasjon, fra overordnet nivå ned til de minste detaljer; i bebyggelsens karakter og arkitektoniske uttrykk, og i uteanlegget med belegg, møblering og utsmykning. Dette oppleves med innslag av fontener, vannspeil og vannrenner, skulpturelle benker og stoler, og bardisker og rekkverk til å henge over mens man nyter utsikten eller slår av en god prat.

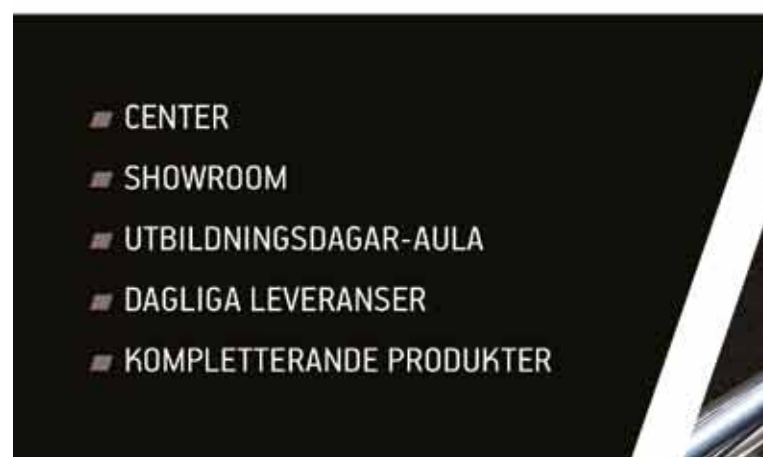
Bruk av sten i ulike varianter er gjennomgående i møblering og utsmykning supplert med trematerialer som i stor grad er benyttet for sitteplasser. ■■



ETT KRAFTFULLT SERVICEERBJUDANDE TILL HELA STENVÄRLDEN

Utifrån vår mer än 30 år långa erfarenhet av att ge service inom stenindustrin, har vi utvecklat en hög förståelse för stenhuggarnas behov i varje land.

Vi erbjuder en hög service genom att tillhandahålla en stor produktportfölj, kompletterande produkter, kontinuerliga utbildningsstillfällen kring säkerhet och arbetshygien, men av kanske allra största vikt skapar vi en efterfrågan i varje land vi verkar i för att försäkra framtiden för denna bransch, som vi älskar och respekterar sedan den dagen vi grundades.



- CENTER
- SHOWROOM
- UTBILDNINGSDAGAR-AULA
- DAGLIGA LEVERANSER
- KOMPLETTERANDE PRODUKTER



E COSENTINO



Evolving with you

Cosentino Scandinavia
Lärjevägen 6
41525 Göteborg
SWEDEN
Tel : +46(0)31 78 78 980
Fax: +46(0)31 78 78 989
Email : customerservice.se@cosentinogroup.net

info@cosentinogroup.net / www.cosentinogroup.net / www.scalea.es / www.sensabycosentino.com

Tradition från Öland

Mysinge Stenhuggeri AB är ett familjeföretag i den tredje generationen och har sedan 1930-talet brutit och förädlat den öländska kalkstenen. Vi levererar Ölandskalksten till det stora och lilla projektet, både i inne- och utemiljö.

Mer information om produkter och bearbetningar finns på vår hemsida.

MYSINGE
STENHUGGERI



Solid og tidløs

For Statnetts nye administrasjonsbygg på Strinda utenfor Trondheim var det viktig med et moderne bygg som reflekterer selskapets verdier. Statnetts arbeidsfelt er energi, og de ønsket et bygg som benytter denne mest mulig effektivt; et kontorbygg som oppfyller passivhusstandarden.

TEXT Grete Gudmestad Krogedal, Sivilarkitekt MNAL **FOTO** Petter Steen Angell

PROJEKT

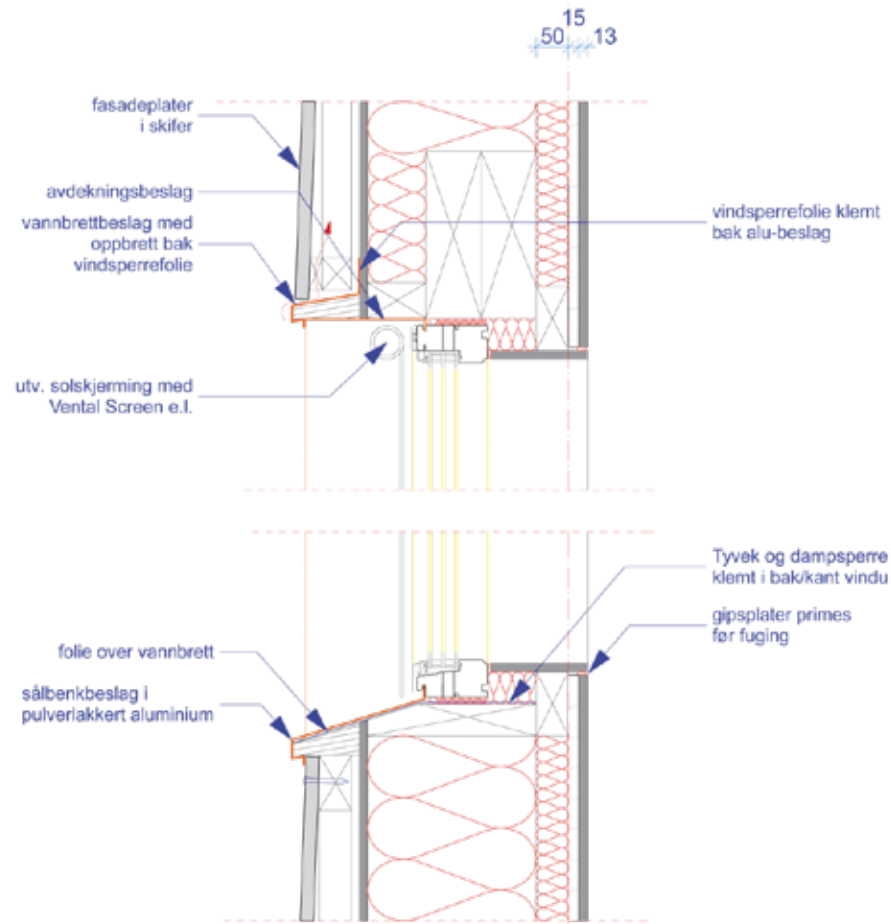
Statnett, Strinda

BYGGHERRE

Statnett SF

ARKITEKTRambøll Stavanger
Anne Brit Hodne,
Grete Gudmestad Krogedal
Prosjektleder, Ole Tønning**ENTREPENØR**

NCC Construction AS

STEINPRODUSENTMinera Skifer AS, www.mineranorge.no**STEINLEVERANDØR**Modena Fliser Trondheim, www.modena.no

Vertikalsnitt vinduer i vegg med skiferkledning

Formen på bygget har til stor del blitt styrt av at det skulle være et passivhus. For å redusere

ytterveggs-
arealet ble
formen holdt
kompakt og
tilnærmet
kvadratisk.

Dette resulterer imidlertid i at det trengs dagslys i byggets sentrale deler, hvilket er løst gjennom et overlys, som gir 2,5 ganger høyere lysmengde en samme areal i vegg. Dessuten er glassflatene vendt mot nord for å begrense varmetilskuddet fra sola. Denne sentrale arterien er hjertet i bygget. ▶

”Ved valg av materialer har det vært viktig å underbygge Statnetts identitet som et moderne, solid og tidløst selskap.”

Grete Gudmestad Krogedal, Rambøll Stavanger

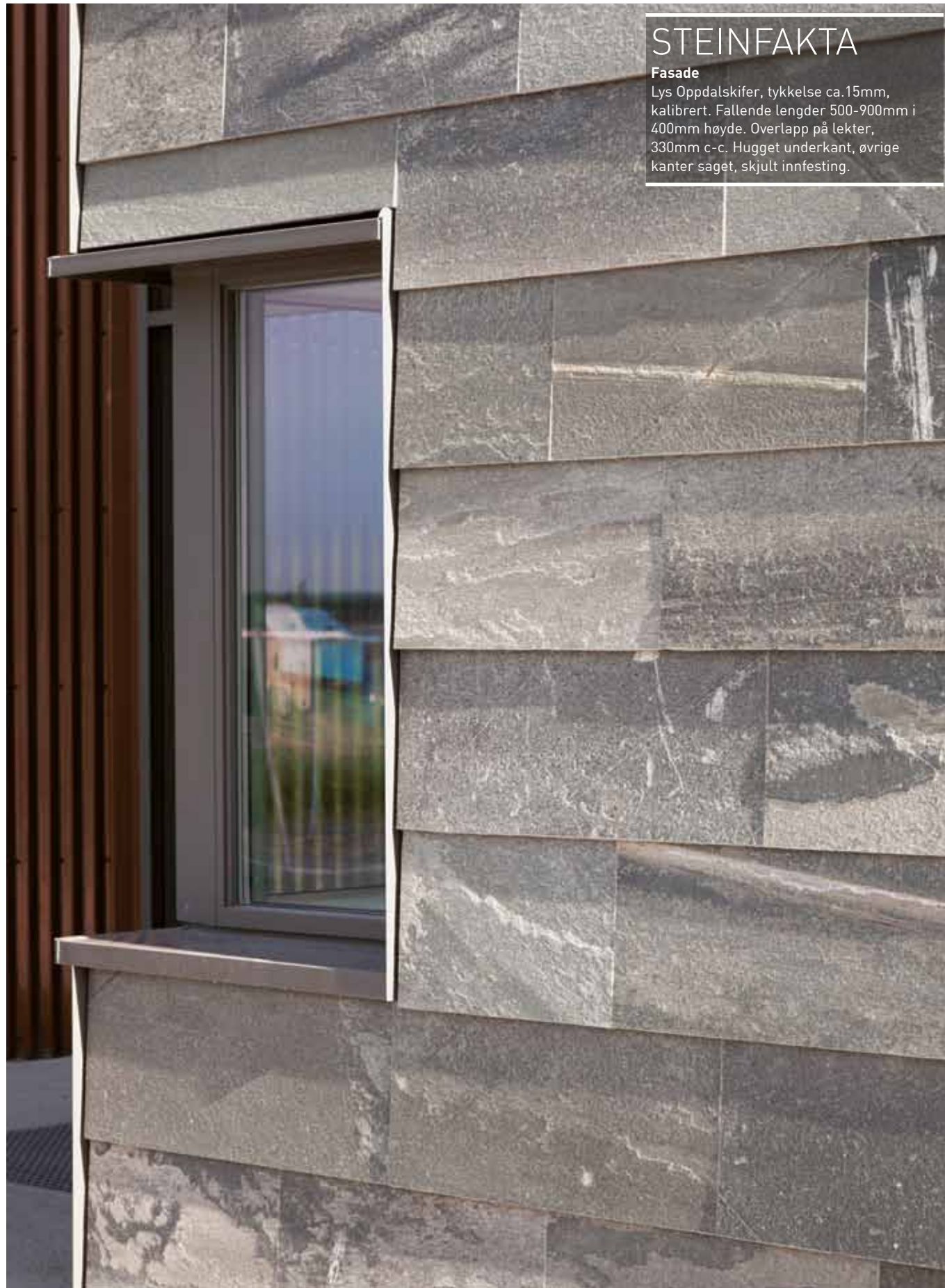
På grunn av byggets kompakte form trengs det dagslys inn til sentrale deler av bygget. Dette er løst ved et overlys der glassflatene er vendt mot nord for å begrense varmetilskuddet fra sola.



STEINFAKTA

Fasade

Lys Oppdalskifer, tykkelse ca. 15mm, kalibrert. Fallende lengder 500-900mm i 400mm høyde. Overlapp på lekter, 330mm c-c. Hugget underkant, øvrige kanter saget, skjult innfesting.



Bygget er konstruert av betongsøyler med dekker i betongelementer. Fasadene er hengt utenpå da dette minimerer kuldebroene. Utvendig er bygget kledd med lys Oppdalskifer og kobber; to materialer som har lang holdbarhet.

”Hovedmaterialet i fasaden er Oppdalskifer, som er kortreist, og uttrykker tyngde og soliditet.”

Grete Gudmestad Krogedal, Rambøll Stavanger

Skiferfasaden festes som takstein, slik at synlig innfesting unngås. ▶



Kalksten från Kinnekulle

”Vi er veldig godt fornøyd med skiferfasadene;
både med tekstur, fargespill og utførelse”

Grete Gudmestad Krogedal, Rambøll Stavanger



Ved valg av materialer har det vært viktig å underbygge Statnetts identitet som et moderne, solid og tidløst selskap. Samtidig skal materialene også harmonere med eksisterende bebyggelse. Hovedmaterialet i fasaden er lys Oppdalskifer, som er kortreist, og uttrykker tyngde og soliditet. Der bygget åpnes og viser frem husets indre, er materialene kobber; et edelt materiale som kan lede tankene hen på Statnetts aktivitet.

Bygget skulle etter ønske fra oppdragsgiver være et passivhus med energimerke A, det høyeste nivået. For å spare energi, er huset kompakt og vinduer i yttervegg er begrenset.



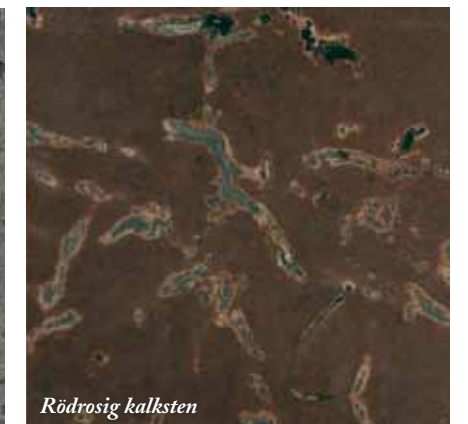
Golv i normalslipad rød kalksten.
Campus Haga, Göteborg, byggd för Akademiska Hus.

Vår egna kalksten som brutits på Kinnekulle i flera generationer är vacker såväl inomhus som utomhus. Med vår yrkesskicklighet kan vi hjälpa dig med det lilla enkla eller den svåra renoveringen. Vårt sortiment av kalksten passar till allt från golv, trappor, bänkskivor till murar och marksten.

Välkommen att besöka oss på
www.thorsberg.se
eller via telefon 0510-54 00 56



Ett urval av vårt sortiment:
Grå kalksten nr 3



Rödrosig kalksten

THORSBERG
STENHUGGERI AB

Stenfirma Valter Eklund AB



Kv Ansvarets fasad mot söder med sitt öppna intryck och inramning av natursten.

Natursten förenande element

Förutsättningarna var att bebygga ett kvarter vars fyra sidor bestod av två befintliga brandväggar i öster och väster, mot norr en gata med anor från medeltiden och en struktur därefter, samt ett fritt söderläge mot Munksjön. Mot söder är huset omgärdat av tunga tegelfasader. Krav från kommunen på bevarande fanns mot Smedjegatan i norr. Även kravet från beställaren på en passage genom kvarteret skulle uppfyllas.

TEXT Bert Noorlander FOTO Robert Kjellén



Koncernen Stenfirma Valter Eklund, allt inom sten och stenentreprenader.

Valter Eklund Stenentreprenader AB arbetar med stenmontering, så som golv, fasader, trappor, badrum, kök, markbeläggningar, murar mm. Vi är ett specialistföretag på allt som behandlar natursten.

VE Sten AB med import och egen verkstad utför och säljer allt inom sten. Golv, väggplattor, gat & kantsten, markhållar, fönsterbänkar, bänkskivor för kök och badrum, trappor beklädnader, fasader, murar mm.



Besök vår hemsida för mer information www.ve-sten.se. Eller ring 08-38 03 30

STENFAKTA

Fasad trapphus

Polerad Svart Labrador, 30 mm tjock

Fasad entréport

Polerad Verde Savanna i 30 mm tjocklek

Väggbeklädnad trapphus

Verde Savanna, polerad

”För att förstärka genomgångens riktning i kvarteret har vi sökt en stark synlig markering i form av en omfattning av sten runt en hög entréport.”



Stark kontrast med glasytorna

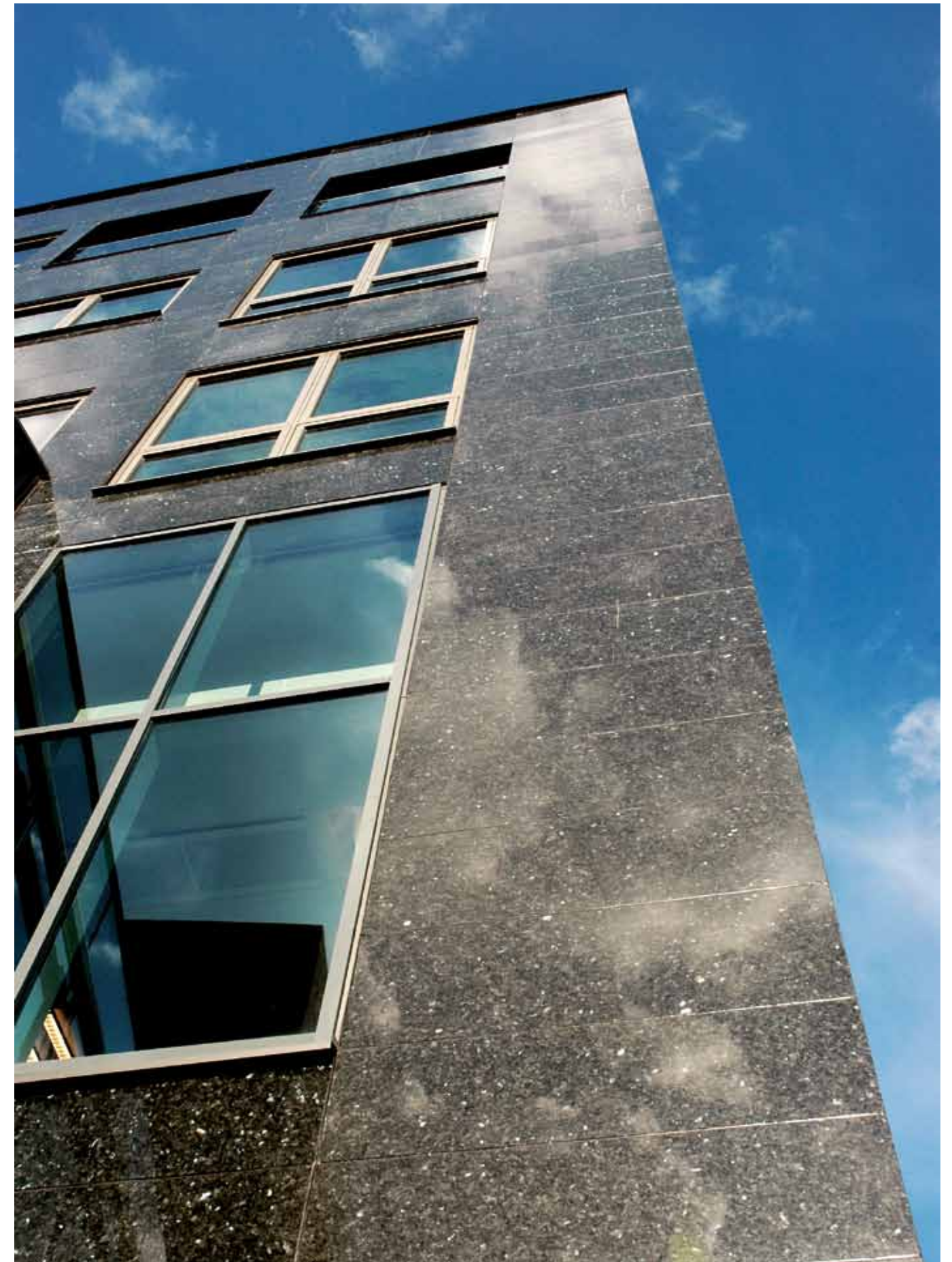
Endast två material har används mot den synliga nya södra delen av kvarteret. För att komplettera den stora glasfasaden med ett starkt underhållsfritt material, har valet av natursten varit självklart och ett önskemål från beställaren.

Stöd för de stora glasytorna

Genom kvarterets stora djup och krav på naturligt ljus har söderfasaden fått en öppen karaktär, med mycket glaspartier. För att förstärka genomgångens riktning ►

Den stora glasfasaden kompletteras med natursten. Ett starkt, sobert och underhållsfritt material.

Den sammanhållande vertikala muren i polerad Labrador ger ett elegant intryck med sin reflektion av himlen och molnen.



”Även här var natursten ett självklart val och ett önskemål från beställaren.”

PROJEKT

Kv Ansvaret, Jönköping

BYGGHERRE

Fastighets AB L E Lundberg

ARKITEKT

Arkitekthuset Jönköping AB, Bert Noorlander

ENTREPRENÖR

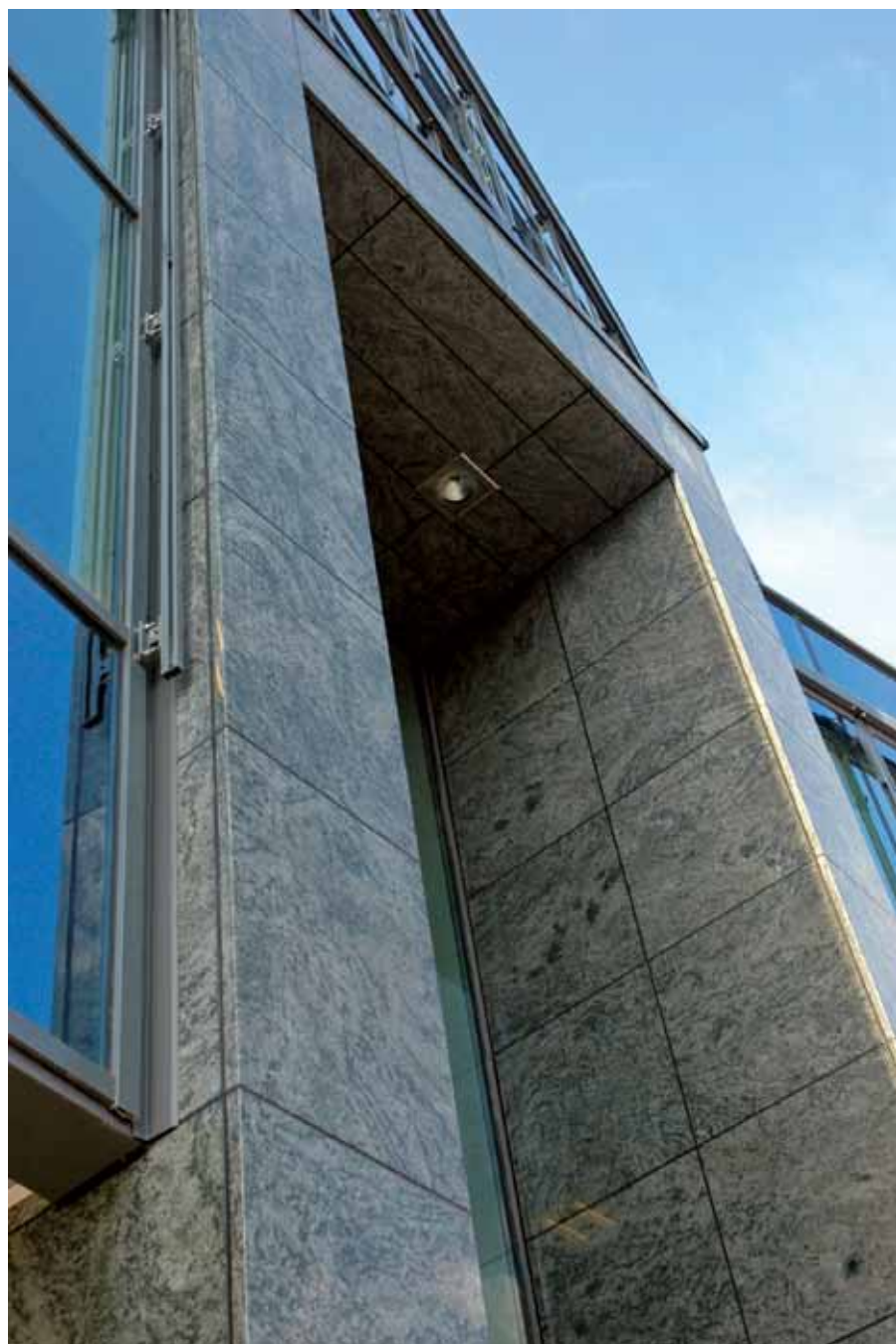
NCC

STENPRODUCENT

Lundhs AS, Svart Labrador
www.lundhs.no

STENENTREPRENÖR

Stenentreprenader i Hesselholm AB
www.stenentreprenader.se



i kvarteret har vi sökt en stark synlig markering i form av en omfattning av sten runt en hög entréport. Genom sin medvetet tillgagna storlek exponeras den på ett synligt sätt från den nya bron över Munksjön. Vidare fanns behov av ett sammanhållande arkitekturelement genom den skapta vertikala muren som även visualiserar det trapphus som förbinder de fem våningarna. Även här var natursten ett självklart val och ett önskemål från beställaren. ■■

Den höga entréporten, klädd med polerad Verde Savanna ger byggnaden en nästan monumentalt skepnad.

Modena Fliser har utvalget og løsninger for alle behov og utfordringer



– Fagfolk med spesialkompetanse!

Vi er desidert størst innenfor vårt fagfelt med egne prosjektavdelinger i **Oslo, Skien, Kristiansand, Stavanger, Bergen, Trondheim og Stockholm.**

Modena Fliser

Mer informasjon om våre prosjektavdelinger finner du på modena.no eller scan koden og les mer:



Vågen VGS Sandnes. Fasade med Travertin marmor.

FLISER – SKIFER – GRANITT – MARMOR – NATURSTEIN – FASADE – MUR OG BETONGPRODUKTER

Förvandlingen

När arkitekten Pär Malmwall fick uppdraget att förvandla det anrika Hotell Åsen i Anderstorp till ett toppmodernt hotell för affärsgäster var ljusgrå Borghamnskalksten ett naturligt val. Klassisk och tidlös, men ändå med förmåga att ge hotellet den önskade moderna prägel.



BORGHAMNS kalksten



Borghamns Stenförädling AB

Stenvägen 6 • 592 93 Borghamn
Tel 0143- 201 74 • Fax 0143-201 32
info@borghamns-stenforadling.se
www.borghamns-stenforadling.se

Ragnar Kjeserud valgt til president i Euroroc



TEXT Redaktionen FOTO Norsk Bergindustri

Euroroc har mer enn 40.000 medlemsbedrifter. Organisasjonen har enstemmig valgt nordmannen Ragnar Kjeserud til å være ny president for 2 år. Det er antagelig første gang noensinne at en norsk industrirepresentant skal lede en industriorganisasjon i EU. Kjeserud er medeier og styreleder i Askim Stenindustri AS. Kjeserud ledet i nesten 10 år Stenindustriens Landssammenslutning fram til denne fusjonerte sammen med 2 andre foreninger i Norsk Bergindustri i 2008. For denne innsatsen er han i dag æresmedlem av Norsk Bergindustri. Bladet Sten har gjengitt deler av Ragnar Kjeseruds innsettingstale som han holdt i Verona den 28. September.

Ragnars innsettingstale

Jeg vil starte med å takk for tilliten som er vist meg ved å bli valgt som president. Jeg ser fram til igjen å møte gamle steinvenner i Den europeiske stenfamillien fra tiden jeg representerte Norge i Euroroc, da jeg var styreleder i vår norske bransjeorganisasjon.

Å arbeide med naturstein dekker et vidt spekter med oppgaver. Det gjelder uttak av naturstein fra steinbrudd, bearbeiding/prosesserings og implementering av naturstein. Bruken av naturstein som byggestoff er nesten ubegrenset og setter krav til

byggere, arkitekter og natursteinproducentenes fantasi.

Vi lever i spennende tider

For å dokumentere dette kan jeg nevne 22/7 i Oslo, finanskrisen i Europa og deler av verden og Euro-krisen. Ingenting er som før og det er ingen garanti for noenting og markedet er tøft i store deler av Europa og verden for øvrig.

Virksomheter som overlever er ikke den sterkeste og ikke den mest intelligente, men de virksomheter som kan tilpasse seg den aktuelle situasjonen. Det er altså

gamle Maslovs teori som sier: The man with the flexibility is in charge.

Euroroc har en "low cost" organisasjon. Det er en styrke i disse tider. Vi må derfor sammen finne fram til viktige områder for hele natursteinindustrien i Europa. Vi må gi disse områdene høy stram prioritering og konsentrere våre begrensede ressurser om disse områder. Suksessen her er at vi står sammen. Da kan vi være sterke selv om vi har begrensede ressurser, ikke minst som eneste partner i forbindelse med kontakten og partnerskapet innen EU. Der må vi ha en stemme. Les mer på www.sten.se/tidningen-sten/fordjupning ■■

Rapport från Marmomacc

TEXT & FOTO Christer Kjellén

Stenmässan Marmomacc i Verona är sedan länge en internationell mötesplats för folk i stenbranschen och andra som är interesserte av sten. Både stenmaterial och utrustningar för stenproduksjon presenteras. I slutet av september gick den 47:e upplagan av stapeln.

I korta, torra tal var det mer än 1.450 utställare från 57 länder som visade sina produkter för över 56.000 besökare från nästan 140 länder under de 4 dagar som mässan pågick. Trots att branschen har opplevt en viss stagnation är alltså det

internationella intresset for sten fortfarande högt.

Ur internasjonellt perspektiv är stenbranschen i Norden mykkt liten vilket avspeglar sig i ett fåtal utställare från våra



Välklingande flygel i norsk Larvikit, ett grepp för att locka besökare



Smakfull design kombinert med avancerad produksjonsteknik gör det möjligt att producera intressanta produkter.

» Den tekniska utvecklingen går givetvis framåt när det gäller produktionsutrustningar, inte minst när det gäller elektronisk styrning. «

breddgrader. Däremot är det många som utnyttjar tillfället att komma till Italien för att träffa kollegor, se på nya trender eller studera maskiner och verktyg som kan vara av interesse för den egna stenproduksjonen.

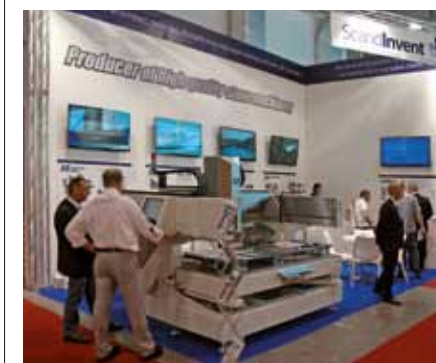
För oss som besökt mässan ett flertal gånger är det mesta sig likt år från år. Den tekniska utvecklingen går givetvis framåt när det gäller produktionsutrustningar, inte minst när det gäller elektronisk styrning.

För stenindustrin finns utmärkta möjligheter att jämföra maskiner från olika tillverkare inför ett inköp. Står man inför en investering i en kantsåg kan man direkt jämföra prestanda och pris. Att som utsänd reporter skumma fram konkreta nyheter i det stora utbudet kräver dock närmare kommunikation med utställarna vilket det inte finns tid till.

Utbudet av stenmaterial är mykkt stort och det gäller för utställarna att med alla medel profilera sig för att locka besökarnas intresse. I år lockade man bland annat med italiensk design, lättklädda damer som poserade framför stenväggar, målade

i stenens kulör samt fungerande flygel byggd i norsk Larvikit.

Det asiatiska inflytandet på marknaden blir större och större. De europeiska stenindustrierna har därför insett att man inte längre kan konkurrera med lågt pris. I stället satsar man på exklusiva produkter med elegant design och på sten med hög kvalitet. Man riktar sig då naturligtvis till



Scandinvent presenterade sin CNC-styrda, 4-axliga multifunktionsmaskin, CX4. Den har bland annat sålts till Indien. Man kan nu förse sina maskiner med nytvecklade diamanter som klarar av att polera upp till 200 mm tjock sten. Dessutom finns verktyg med polykristallina diamanter så att man enligt uppgift kan gravera text direkt, även i hårda graniter.

marknader där priset inte är av avgörande betydelse. Bland annat visades skivor som är sammansatta av bitar av halvædelstenar.

Nästa mässa äger rum den 25-28 september 2013. ■■



De norska stenproducenterna Larvik Granite AS och Lundhs AS visade upp sina Larvikitprodukter.

GRANITTI NATURSTEN AB

Box 179
SE-941 24 PITEÅ
Tel: +46 911 650 75
+46 8 648 38 00
Fax: +46 911 605 44
sven-erik@granitti.se
www.granitti.se



Vi förädlar Norrländsk och Skandinavisk granit.

NORRKÖPINGS STENINDUSTRI AB

Box 120 52
SE-600 12 NORRKÖPING



Tel: +46 11 12 13 80
Fax: +46 11 10 19 12
info@stenindustri.se
www.stenindustri.se

Vi levererar och monterar:
Granit - Kalksten - Marmor -
Skiffer - Gravvårdar

NORDICSTONE AS

Løveskogen 4
NO-3280 TJODALYNG



Tel: +47 33 15 64 64
Fax: +47 33 15 64 74
kontakt@nordicstone.no
www.nordicstone.no

Produserer etter mål og tekniske spesifikasjoner.
Skandinaviske granitter for inne- og utemiljø

JOGRA STEININDUSTRI AS

P.B. 83
NO-1740 BORGENHAUGEN



Tel: +47 69 14 80 80
Fax: +47 69 14 80 90
post@jogra.no
www.jogra.no

Spesialist på naturstein til utemiljømarkedet.
Egne steinbrudd samt foredlingsanlegg.

RUNAR STEINSYSTEMER AS

P.B. 474
NO-4304 SANDNES



Tel: +47 90 92 11 46
post@runar.as
www.runar.as

Vi tilbyr prosjektering, salg og utførelse i norsk kvalitetsskifer.
Vi har egenutviklede leggesystemer kalt TrællHelle og RunarPlank, disse innehar vi rettighetene til.

DALA STENINDUSTRI

Pl. 3006
SE-520 50 STENSTORP



Tel: +46 500 45 11 32
Fax: +46 500 45 12 00
dalasten@telia.com

Grå-, svart- och röd Jämtlandskalksten samt Nastamarmor, ur egna brott.
-Golv, fasader, fönsterbänkar mm

SLITE STENHUGGERI AB

Box 52
SE-624 22 SLITE



Tel: +46 498 22 03 49
Fax: +46 498 22 22 50
info@slitesten.se
www.slitesten.se

Allt i Gotländsk kalksten. Modern fabrik, duktiga hantverkare. Byggnadssten, trädgårdssten, stenrestaurering.

ELLINGARD COLLECTION AS

OSLO
Østre Akervei 103
NO 0596 OSLO
Tel: +47 22 15 55 50
Fax: +47 22 15 55 40
post@ellingard.no
www.ellingardcollection.no



VESTBY
Verpet Veien 52
NO 1540 VESTBY
Tel: +47 64 88 98 88
Fax: +47 64 95 77 28

SCANSTONE AB

Arkelstorpsvägen 20
SE-291 94 KRISTIANSTAD



Tel: +46 44 22 70 00
Fax: +46 44 22 70 27
info@scanstone.se
www.scanstone.se

Egen tillverkning samt import av utländska material.
Lagerför kantsten, gatsten, hällar, stolpar, murar, mm

SH BYGG, STEN OCH ANLÄGGNING AB

Box 8106
SE-163 08 SPÅNGA



Tel: +46 8 474 79 00
Fax: +46 8 474 79 01
info@shbygg.se
www.shbygg.se

Stenentreprenören med resurser och goda lösningar
Specialiteter: Utemiljö, restaurering och krävande montering

GRUVTEKNIK AB

Saxdalsvägen 2
SE-771 65 LUDVIKA



Tel: +46 240 374 95
Fax: +46 240 376 58
info@gruvteknik.com
www.gruvteknik.com

Nya och begagnade maskiner samt reservdelar för borrhning, kilning och sprängning i berg.

AB SÖDERMALMS STEN

Mårtendalsgatan 16
SE-120 33 STOCKHOLM



Tel: +46 8 702 20 10
Fax: +46 8 702 05 11
info@sodermalmsten.se
www.sodermalmsten.se

Mångsidiga kunskande • Erfarenhet • Världsomspännande kontaktnät • Modern produktion • Alla stenarbeten • Utställning

A-L ALTA SKIFERBRUDD

P.B. 113
NO-9501 Alta



Tel: +47 78 43 43 22
Fax: +47 78 43 63 26
post@alta-skiferbrudd.no
www.alta-skiferbrudd.no

Original Altaskifer. Tak - flis - trinn - heller - brudd.
Disponibelt fra lager - kort leveringstid

STENTEKNIK AB

Julön 222
SE-693 94 ÅTORP



Tel: +46 586 73 11 30
Fax: +46 586 73 11 31
Mob: +46 70 604 32 15
nastenteknik@spray.se

Alla typer av kramlor. Snabba leveranser.

BERGARTISTIC PRODUKTION AB

Värmdövägen 738-740
SE-132 35 SALTSJÖ-B00



Tel: +46 703 01 31 56
robert@bergart.se

THORSBERG STENHUGGERI AB

Thorsberg
SE-533 94 HÄLLEKIS



Tel: +46 510 54 00 56
Fax: +46 510 54 00 67
info@thorsberg.se
www.thorsberg.se

Kinneullekalksten, marmor och granit.
Golv, fasader, trappor, köks- och fönsterbänkar, trädgårdsmiljöer.

STENMAGASINET

Fogdevägen 3
SE-183 64 TÄBY



Tel: +46 8 732 87 00
Fax: +46 8 732 87 01
info@stenmagasinet.com
www.stenmagasinet.com

Levererar allt i Granit - Marmor - Kalksten - Skiffer
för interiör och exteriör miljö

Tipsa redaktionen

Vi tar gärna emot tips från våra läsare!
Har du sett eller jobbat med något intressant projekt som du tycker borde uppmärksammas i STEN eller har du övriga förslag på vad vi borde skriva om?

Kontakta redaktionen på:
sten@bergart.se

God Jul

Tidningen STEN vill även passa på och önska våra läsare en riktigt God Jul & ett Gott Nytt År.

Vi återkommer med STEN nr 1/2013 i början av mars.

Svensk Natur
STEN

För byggare med
anspråk

BORGHAMNS NATURSTEN AB
info@borghamnsten.se // www.borghamnsten.se

Marknaden

ELLINGARD NATURSTEIN AS

P.B. 22 Grefsen
NO 0109 OSLO

Tel: +47 22 15 55 50
Fax: +47 22 15 55 40
post@ellingard.no
www.ellingard.no



Vi foretar prosjektering og levering av naturstein til fasader og golv.

EMMABODA GRANIT AB

BOX 77
SE-361 22 EMMABODA

Tel: +46 471 488 00
Fax: +46 471 488 09
info@emmabodagranit.se
www.emmabodagranit.se

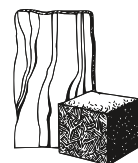


Svensk kvalitetsgranit - från stenbrott till färdig produkt. Dessutom gul kvartsitsandsten.

MARMOR & GRANIT AB

Industrigatan 6
SE-291 36 KRISTIANSTAD

Tel: +46 44 21 34 40
Fax: +46 44 21 33 08
hq@marmorgranit.se
www.marmorgranit.se



Inredningar, fasader, trappor, golv, bordskivor, köks- och fönsterbänkar, trädgårdsten, gravvårdar, montering, konsult.

SIGVARTSEN STEININDUSTRI AS

GRORUD
Trondheimsveien 457
NO-0962 OSLO
Tel: +47 22 80 30 60
Fax: +47 22 80 30 61
post@sigvartsen.no
www.sigvartsen.no



SANDVIKA
Industriveien 10
NO-1337 Sandvika
+47-67 52 10 30
+47-67 52 10 40
sandvika@sigvartsen.no
Ledende i NATURSTEIN

MODENA GRUPPEN AS

Pb 290
NO-4066 STAVANGER
Tel: +47 51 44 31 50
Fax: +47 51 44 31 54
post@modena.no
www.modena.no
facebook.com/modenafliser



Ledende og landsdekkende kjede med egne prosjektavdelinger med spesialkompetanse på naturstein og keramiske fliser.

DIAMANT BOART

SVERIGE
Tel: +46 703 37 24 47
ulf.eriksson@husqvarna.se



NORGE
Tel: +47 97 00 64 70
sjur.christiansen@husqvarna.no

FINLAND
Tel: +358 400 64 60 59
ari.viitanen@husqvarna.fi

NÄRKESTEN ENTREPRENAD AB

Box 62
SE-692 21 KUMLA

Tel: +46 19 58 25 20
Fax: +46 19 58 19 90
la@narkesten.com
www.narkesten.com



Stenhuggning - Restaurering - Montering
Utför allt inom branschen i hela Norden

HEIMDAL GRANITT & BETONGVARE AS

P.B. 58 Heimdal
NO-7472 TRONDHEIM

Tel: +47 72 59 57 00
Fax: +47 72 59 57 01
firmapost@hb.no
www.hb.no



Totalleverandør av granittprodukter til utemiljø.
Lager i Sandnes, Fredrikstad og Trondheim

SJÖSTRÖM STENFÖRÄDLING AB

Kalkstensgatan 1
SE-387 92 BORGHOLM

Tel: +46 485 56 15 50
Fax: +46 485 56 31 38
info@sjostromsten.se
www.sjostromstenforadling.se



Ölandskalksten och Jämtlandskalksten för byggnader, trädgårdar och restaurering. Specialitet: Antikbearbetningar

S. TANDBERG AS

P.B. 63
NO-1305 HASLUM

Tel: +47 67 83 06 00
Fax: +47 67 83 06 01
mail@s-tandberg.no
www.s-tandberg.no



Verktøy og maskiner for steinindustrien
Lager i Norge og Sverige

ASKIM STENINDUSTRI AS

Buersvingen 1-5
NO 1814 ASKIM

Tel: +47 69 88 19 52
post@askim-stenindustri.no
www.askim-stenindustri.no



Alt i NATURSTEIN og KOMPOSITT!
Åpent: Man- fre. 08.00-17.00.
Lør. 10.00-14.00

N.S. BEER AB - BEER STEN AS

Tel: +47 69 38 41 10
firmapost@beersten.no
www.beersten.no



Leverandør av granitt til uteanlegg siden 1879
Medlem av Initiativ for Etisk Handel



Jogra Steinindustri AS har sine røtter ved steinmiljøet ved Iddefjorden. Vår fagkunnskap er bygget opp gjennom drift av steinbrudd og egenforedling, samt håndtering av vårt store lager av standardprodukter. Våre fagfolk kan også bidra med steinhoggerarbeid på byggeplassen.



Jogra Steinindustri AS
PB 83 N-1740 Borgenhaugen
Telefon: +47 69 14 80 80
Faks: +47 69 14 80 90
E-post: post@jogra.no
www.jogra.no



POSTTIDNING B

Avsändare

STEN

Industrigatan 6

291 36 KRISTIANSTAD



JORDEN FÖDDE BOHUSGRANITEN. VI HAR VÅRDNADEN.

För nära en miljard år sedan trängde glödhet granitmagma upp från jordens inre. Sakta och säkert kristalliserades den och fick unika egenskaper. Idag, 920 miljoner år senare, förädlar vi urberget. Sedan 1926 har vi erbjudit världen äkta Bohusgranit och är idag marknadsledande inom förädlad granit i Norden. Varenda sten som lämnar våra brott i Näsinge och Ävja har hanterats för hand. Det är enda sättet att behandla äkta Bohusgranit. Med respekt. En garanti för kvalitet.

Utvinnningen och bearbetningen av bohusgranit är sedan sommaren 2012 en del av den familjeägda Benderskoncernen, som är Sveriges ledande producent av mark- och takprodukter.

Benders Sverige AB | Edsvära | Box 20 | SE-535 21 Kvänum
Lat: N 58° 13' 58,54 | Long: E 13° 10' 26,27
Tel vx: 0512-78 70 00 | Fax: 0512-78 70 19 | info@benders.se

Mer om Benders
www.benders.se