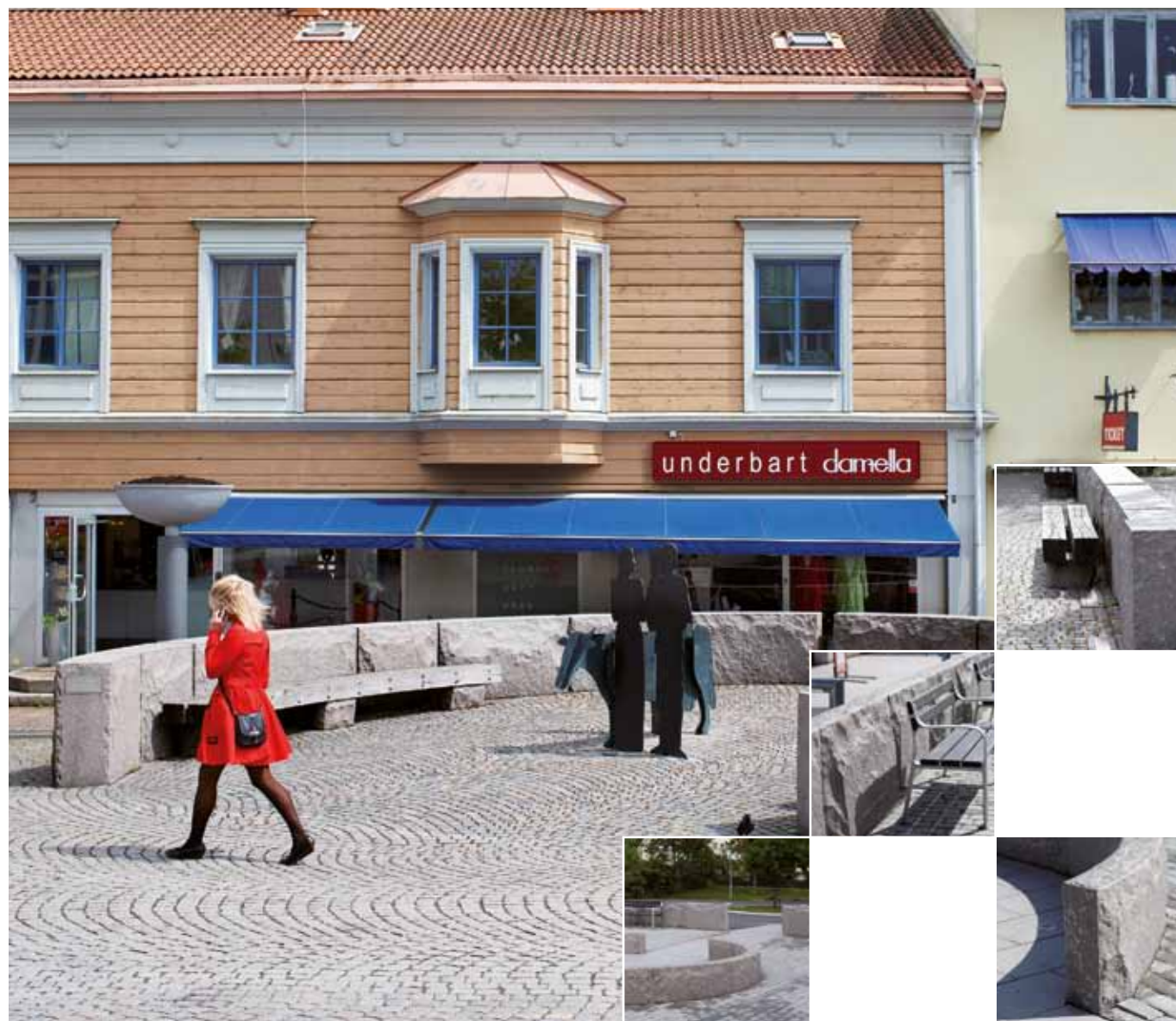


STEN

NUMMER 02 JUNI 2012 ÅRGÅNG 74 - UTGIVEN AV SVERIGES STENINDUSTRIFÖRBUND



Domkyrkoplatsen
Lørenskog Hus
Øvre Sund bru



Grå Bjärlövsgranit är en svensk granit som bryts i nordöstra Skåne. Den har under lång tid använts till blockstensmurar med råkilad yta. Grå Bjärlövsgranit har mycket goda klyvegenskaper som inte kräver efterbearbetning av den råkilade ytan. Blockstensmuren kan användas som stödmur för att ta upp höjdskillnader, enkelsidig eller med delvis synligt baksida, eller som barriärmur med båda sidorna synliga för att avgränsa olika ytor.

Blockstensmuren kan utföras med stor variation i höjd och med den Grå Bjärlövsgranitens goda klyvegenskap kan den även klyvas med radiell form. Som alternativ till den råkilade ytan kan muren tillverkas med flammad eller krysshamrad ytbearbetning. Blockstensmuren ger ett stramt intryck som passar väl in i stadsmiljö.



Innehåll

Lørenskog bus | 8-14

Lørenskog hus markerar slutfasen i utbyggnaden av nya Lørenskog centrum utanför Oslo. Kulturhuset som inrymmer allt från bibliotek, bio, restauranger och salar för t ex konserter och teater ramar in den naturliga fokuspunkten i stadsplanen, festplatsen.

Domkyrkoplatsen / Domkyrkoforum, Lund | 17-22

Platsen runt Domkyrkan och Domkyrkoforum har som uppgift att binda samman de sinsemellan helt olika byggnaderna. Samtidigt ska det vara en vacker och spännande plats med ett eget värde. Utformningen siktar mot att vara lika enkel, avskalad och ljus som Domkyrkan är inuti.

Øvre Sund bru, Drammen | 25-30

Broförbindelsen spänner mellan två rondeller, en på var sida av älven. Det är lagt stort fokus på utformningen av bland annat granitelement så att människor som vandrar längs älven kan uppleva anläggningen inte bara som en väg, utan även som en stadsmiljö det är trevligt att promenera i.

MOOD, Salénhuset, Stockholm | 32-37

Salénhuset i Stockholm har under de senaste åren förvandlats från en fastighet med storskalig, inåtvänd arkitektur till en öppen handelsplats där sockelväningarna öppnats upp med stora håltagningar i ett tvåvånings arkadmotiv.

Stora tullhuset / Fotografiska, Stockholm | 39-43

Platsen har utformats med ruffa material som knyter an till hamnens karaktär. Vid utformningen var det viktigt att visuellt stänga ute den påträngande trafiken, omfamna platsen och rikta besökaren mot det historiska Tullhuset och dess närhet till Stockholms vatten.

Kasper Salin-priset, Station Triangeln, Malmö | 44-45

Sweco Architects och KHR Arkitekter har tilldelats 2011 års Kasper Salin-pris för ett ovanligt konsekvent genomförande av en tydlig och insiktsfull arkitektonisk idé.

Diabasskulpturer | 46

När Kinas premiärminister och hans delegation besökte Sverige i slutet av april bjöds de till middagen på minikonstverk av Pål Svensson i svensk diabas.



Domkyrkoforum ramar in av granithällarna på Domkyrkoplatsen. Foto Robert Kjellén



Øvre Sund bru får karaktär av den röda graniten. Foto Hundven-Clements Photography



MOOD. Naturstenen ger tyngd och en sammanhållen gestalt runt hela kvarteret. Foto Robert Kjellén

Omslagsbild | 17-22

Domkyrkoplatsen
Foto Robert Kjellén

STEN

NR 2, 2012 ÅRGÅNG 74
VÄRMDÖVÄGEN 738-740
SE-132 35 SALTSJÖ-BOO
WWW.STEN.SE
ISSN 0346-1866

REDAKTIONSNÄMND

Göran Falk, Björn Erik Johnsen,
Patrik Persson

PRODUKTION OCH ANNONSER

BergArtistic Produktion AB
Redaktör: Robert Kjellén
Värmdövägen 738-740
SE-132 35 Saltsjö-Boo
sten@bergart.se
Tel +46 87 47 76 71
Fax +46 87 47 76 41
Mob +46 703 01 31 56

ANSVARIG UTGIVARE

Kai Marklin

UTGIVARE

(samt prenumerationsärenden)
Sveriges Stenindustriförbund
Industrigatan 6
SE-291 36 Kristianstad
ssf.sfi@sten.se
www.sten.se
Tel +46 44 20 97 80
Fax +46 44 20 96 75

I SAMARBEIDE MED

Norske stein- og utstyrsleverandører

TRYCKNING

Edita Västra Aros AB, Västerås



STENEN FRÅN HJÄRTAT



Ny svensk sten bryts – och GeoPark Öland invigs

En helt ny svensk sten kommer ut på marknaden i år: grovkornig svart diabas. Stenen är olik all annan diabas som bryts i landet och har en grovkornig textur med brun-svart botten och inslag av markerade silverstänk. Jag ser fram emot att se dess levande yta pryda sin plats på svenska gator och torg samt på köksbänkar, fasader och trappor i folks hem!

Det är Länsstyrelsen i Skåne som gett Emmaboda Granit tillstånd att bryta grovkornig diabas i Östra Göinge kommun. Så fort beslutet vunnit laga kraft inleds brytningen och redan nu finns stående order på stenen från bland annat Italien, Tyskland och Kina. Det är inte varje år som en ny svensk sten bryts. Faktum är att det var över 20 år sedan en blockstenstäkt av denna storlek öppnade på tidigare obruten mark i Sverige.

En annan god nyhet är att Sveriges första GeoPark nyligen invigs på Öland. I sommar kan turisterna besöka hela 25 olika geologiskt intressanta platser, som utgör själva parken. Där ges besökarna möjligheter att studera miljöerna på egen hand eller med hjälp av en guide. Stenhantering är en av Ölands basnäringar och nu kompletteras den med geoturism. Öland visar övriga Sverige geoturismens stora potential!

Paradexemplet på Öland är Gillberga stenkust. För cirka åtta år sedan stod man inför valet att fylla igen tälten och efterbehandla traditionellt, eller tänka nytt. Man valde det senare, behöll de 18-19 meter höga kanterna till brottet och bjöd

in allmänhet, hembygdsföreningar och idrottsklubbar till dialog. Utfyllnadsmaterialet fick en krossentreprenör istället ta hand om. Resten är, som det heter, historia.

I Gillberga kan du numera göra en tidsresa hundratal miljoner år bakåt i tiden. Det är ett "upplevelsebergsbrott", där 2 500 personer under senaste skördefesten gick i stenskola, guidades runt och tog del av en konstutställning. När "bergspredikan" hölls på kvällen, i det upplysta brottet, samlades över 600 personer för att lyssna. Nu finns det stora visioner för Gillbergas utveckling, liksom färdiga arkitektplaner. Närmast väntar en stenscen tänkt för allt från opera till bygdespel.

Mörker, eld, sten och vatten skapar en unik upplevelse i Gillberga. Men hade det inte varit för eldsjälarna så hade brottet bara fyllts igen. Gillberga visar på vikten av att våga tänka nytt och se upplevelsevärdena som finns i Sveriges stenkust. Framgångsfaktorn finns i dialogen mellan Naturstenskompagniet, närboende, föreningar, myndigheter och EU. När alla viljor drar i samma riktning kan de försätta berg!

Kai Marklin

Ordförande Sveriges Stenindustriförbund

SOMMARTIPS: Vill du uppleva Ölands stenkust i sommar och lära dig mer om naturstenens betydelse och historia kan du från den 5 juni boka olika guidade turer. Turerna bokas enkelt online via Ölands Turistbyrå: www.olandturist.se



STEINFIX

For Natural beauty and durability



Steinfix 100+
Impregnering
för all typ av sten,
betong och terrazzo!

- Nanopartiklar för maximalt skydd i alla miljöer
- Luktfri
- Osynlig
- Diffusionsöppen

Steinfix är det naturliga valet för vård och underhåll av sten, betong och terrazzo. Våra produkter är utvecklade i Skandinavien av ledande experter med världens bästa kunskap i behandling av sten. Kontakta oss för information och råd om effektiv och hållbar behandling.

WWW.STEINFIX.COM



MOOD - ett koncept där både Stenentreprenader i Hessleholm och Emmaboda Granit, med sin gedigna erfarenhet inom natursten, haft en betydande roll. Intrycket skulle vara elegant, hållbart och tidlöst. Valet föll naturligt på Emmabodas svarta diabas från Brännhult. Att även utförandet var tvunget att hålla samma klass ställde hårda krav på monteringen, krav som Stenentreprenader i Hessleholm infriade med råge.

STEN
ENTREPRENADER

www.stenentreprenader.se



Emmaboda Granit

www.emmabodagranit.se

Situasjon atkomst festplass

Lørenskog hus danner "sluttsteinen" i utbyggingen av "nye" Lørenskog sentrum og rammer inn festplassen som det naturlige fokuspunktet i byplanen. På denne måten fremstår kulturbygget tydelig som stedets viktigste bygg for fellesskapet i kommunen.

TEXT Jon Flatebø **FOTO** Espen Grønli

Fra festplassen nås alle sentrale kulturhusfunksjoner, offentlige funksjoner i bygget og vil samtidig være en utvendig arena for konserter, marked, utstillinger og rekreasjon. Lørenskog hus formes nærmest som et klassisk amfi, et moderne Colosseum, med festplassen som midtpunkt og scene/arena. Utvendig vegg modelleres som en bymur i lys spansk marmor "Blanco Macael". I veggene er det tatt varierende åpninger for å vise fram de forskjellige kulturhusfunksjonene. Kulturhusomtens avgrensning og tilliggende veiføringer gir utgangspunktet for veggens kurvatur. Veggene er et av kulturhusets arkitektoniske hovedelementer og leder med sin form og uttrykk inn til festplassen.

Veggen mot festplassen er i sin helhet i glass, "structural glazing" for fullt innsyn til alle kulturhusets aktiviteter, samt utsyn og kontakt mellom kulturhuset og festplassen. Kulturhuset blir således en utvidelse av plassrommet hvor bibliotek, vestibyle- og serveringsarealer er de sentrale publikumsfunksjonene mot plassen. Ved hjelp av større åpninger (foldevegger) i glassveggen kan man ha direkte kontakt mot festplassen, samt ha mulighet for befolkeveggen ved større utendørs arrangementer.

Festplassen er formet som et svakt amfi å lå "Campo della Sienna" med hovedvestibyle, informasjonspunkt, galleri og bibliotek på plan 1 i kulturhuset som høyeste punkt. ►

Utvendig vegg modelleres som en bymur i lys spansk marmor "Blanco Macael". I veggene er det tatt varierende åpninger for å vise fram de forskjellige kulturhusfunksjonene.

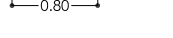


TEGNFORKLARING

GRANITT G 623
RÅHUGGET
(fallende lengder)



BRONSE



GRANITT G 623
PRIKKHUGGET
(fallende lengder)



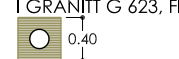
SPALTERENNE



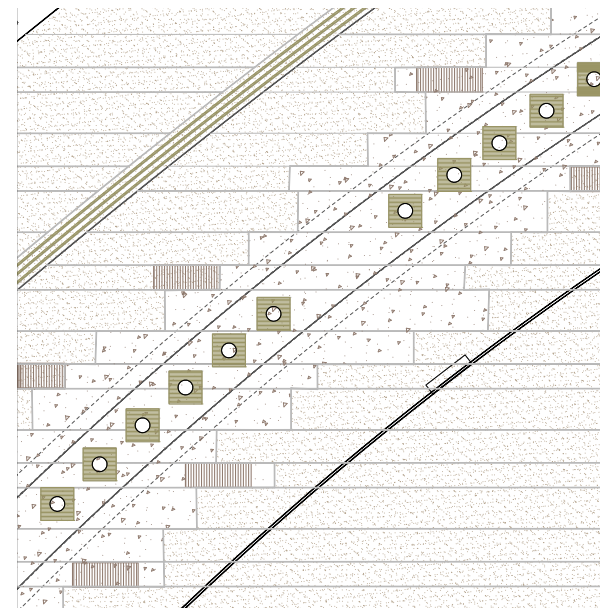
LEDELINJER
SPESIALSTEINER



DYSER MED
INSPEKSJONSLUKE
I GRANITT G 623, FINSLIPT



PRINSIPP GRANITTBELEGG



”På marmorfasaden er det integrert lyskunst i form av 203 lamper med ledlys som kan styres individuelt. Det vil gi veggen et helt særegent og karakterfullt uttrykk tilpasset Lørenskog hus og helheten i byplanen.”

Kulturhusomtens avgrensning og tilliggende veiføringer gir utgangspunktet for veggens kurvatur. Veggen er et av kulturhusets arkitektoniske hovedelementer og leder med sin form og uttrykk inn til festplassen.



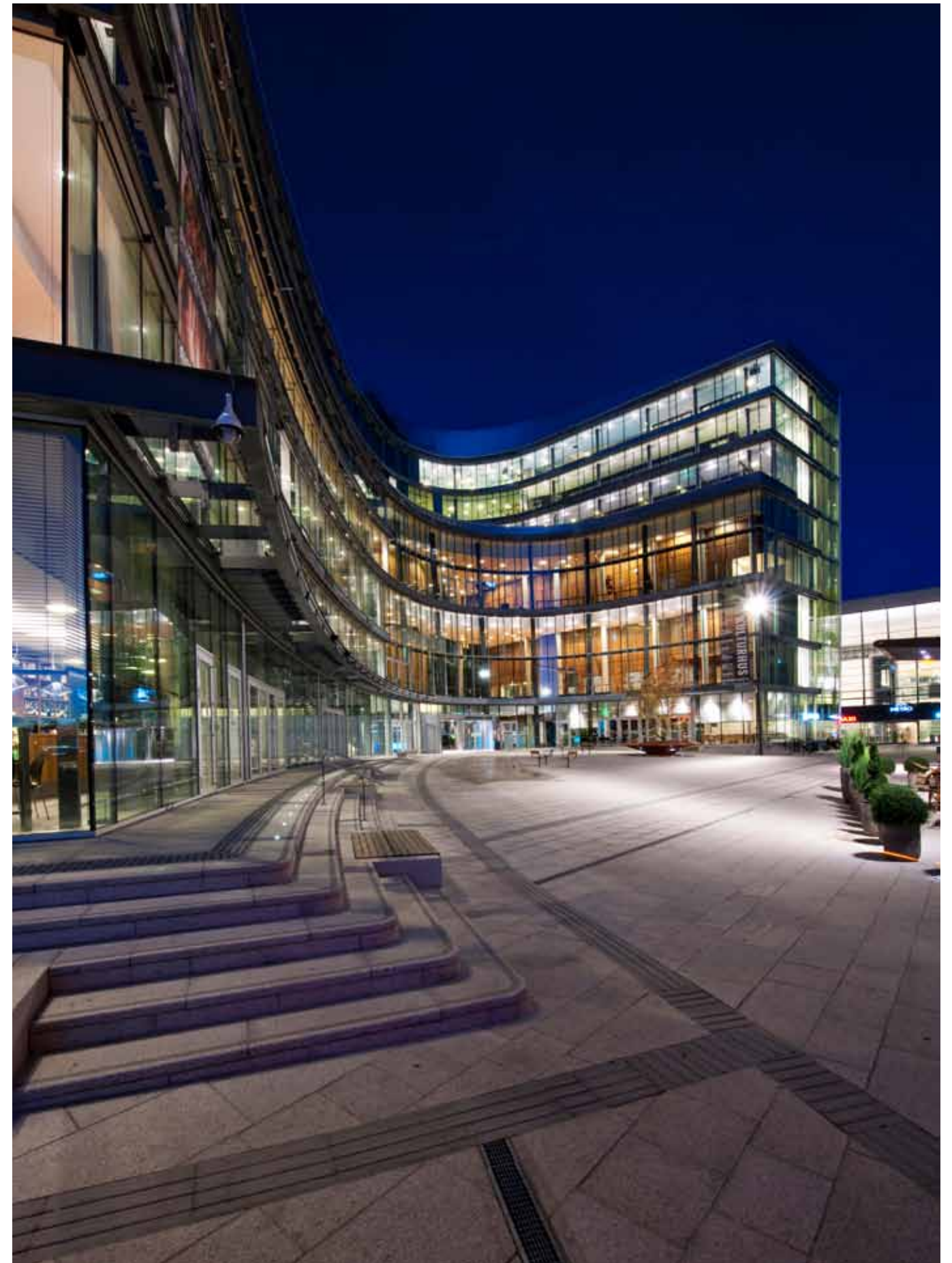
Det er lagt vekt på bestandige materialer i granitt både i plassens gulv, møbler og installasjoner. Belysning, vann og øvrige tekniske installasjoner integreres i plassens gulv. Det er forutsatt snøsmelteanlegg slik at det ikke er behov for brøyting om vinteren.

Gangbroen fra Kjenn lander på gang-sykkelveien langs Solheimveien. Det er lagt vekt på å aksentuere og dramatisere punktet mellom kulturhuset og det planlagte ”lamellbygget”. På samme måte er det en dramatisering av inngangspartiet til ”festplassen” fra Maxisiden. Ved dette oppnår man en klarer av avgrensning både av festplassen, samtidig som man binder kulturhuset sammen med områdets øvrige bebyggelse.

Sambruk, fleksibilitet

Lørenskog hus inneholder i alt 9 forskjellige ▶

Veggen mot festplassen er i sin helhet i glass, for fullt innsyn til alle kulturhusets aktiviteter, samt utsyn og kontakt mellom kulturhuset og festplassen. Kulturhuset blir således en utvidelse av plassrommet. Det er lagt vekt på bestandige materialer i granitt både i plassens gulv, møbler og installasjoner.



PROJEKT

Lørenskog hus

www.ellingard.no
www.ellingardcollection.no
www.jogra.no

BYGGHERRE

Lørenskog kommune

ARKITEKT

L2 Arkitekter AS, oppdragsansvarig, Jon Flatebø

LANDSKAPSARKITEKTØstengen & Bergo AS,
Detaljprosjektering festplass, Christoph Köpers**ENTREPENØR**

Tronrud Entreprenør

STEINENTREPRENØR

Ellingard Naturstein AS

STEINLEVERANDØRJOGRA Steinindustri AS, utendørs
Ellingard Collection, fasade, innendørs og terrasse 6.etg

Det er valgt materialer som egner seg i offentlige kulturbygg mht utseende og slitasjeevne. Hovedvestibulen på plan 1 utføres med naturstein som en utvidelse av festplassen, med lederlinjer og oppmerksomhetsfelt i naturstein med kontrastfarge.



saler med tilhørende støttefunksjoner og øvingsrom. Det er i tillegg 3 separate serveringssteder, samt egen møteromsavdeling. Saler og vestibylearealer er utformet med tanke på fleksibilitet og flerbruk. Likeledes er huset organisert slik at det skal være enkelt å flytte seg mellom de enkelte funksjoner. Det ligger et stort potensial for samarbeid og flerbruk innfor dette konseptet.

Natursteinsfasader

Utvendig vegg mot Solheimveien og Maxibygget er utført i en blanding av marmor (Blanco Macael) og glass. På marmorfasaden er det integrert lyskunst i form av 203 lamper med ledlys som kan styres individuelt. Det gir veggen et helt særegent

og karakterfullt uttrykk tilpasset Lørenskog hus og helheten i byplanen. Marmorfasaden er utført med 3-4 cm tykk granitt med ca 8 cm lufting. Natursteinen er festet til bakenforliggende konstruksjon i form av braketter i et fleksibelt system. Veggen mot Solheimveien er utført i plassenbetong med utenpåliggende isolasjon. Vinduer/glassvegger er utført i naturelokserte aluminiumsrammer. For drift og vedlikehold av veggen er det etablert et gondolsystem med flyttbar vogn på skinnesystem festet til gesims.

Interiør, møblering

Det er valgt materialer med som egner seg i offentlige kulturbygg mht utseende og ►



Storsal og fleksisal er utført med eik og fremstår som treinteriører. Utvendige salsvegger består av amoniakkbehandlede eikespiler med integrerte akustiske elementer, samt helt og delvis integrerte anlegg for lyd og lys.

”Det er valgt materialer med som egner seg i offentlige kulturbygg mht utseende og slitasjееvne i tillegg til at det er utviklet detaljer som ivaretar og samsvarer med kulturhusets og husets generelle krav til lyd og akustikk.”

slitasjееvne i tillegg til at det er utviklet detaljer som ivaretar og samsvarer med kulturhusets og husets generelle krav til lyd og akustikk.

Hovedvestibyen på plan 1 utføres med naturstein som en utvidelse av festplassen. Vestibylegulv på plan 2 og 4, samt i bibliotekets plan 2 og tre er utført med parkett i eik eller Himlinger er utført som nøytrale og homogene i akustikkpuss uten regulære mønstre.

Universell utforming

Det er lagt stor vekt på universell utforming i planleggingen og gjennomføring av Lørenskog hus. Vista Utredning AS vært knyttet til prosjekteringsgruppen med fagkompetanse spesielt knyttet til universell utforming og KS av dette.

Det å trekke inn universell utforming i prosjekteringen på denne måten er det foreløpig få byggherrer som har gjort, og arbeidet har derfor en viss karakter av nybrottsarbeid. ■■



Byggets konkave utforming med store glassarealer og høy himling gir gode muligheter for kommunikasjon mellom det som skjer ute og hva kulturhuset har å tilby.



Stenfirma Valter Eklund AB



Koncernen Stenfirma Valter Eklund, allt inom sten och stenentreprenader.

Valter Eklund Stenentreprenader AB arbetar med stenmontering, så som golv, fasader, trappor, badrum, kök, markbeläggningar, murar mm. Vi är ett specialistföretag på allt som behandlar natursten.

VE Sten AB med import och egen verkstad utför och säljer allt inom sten. Golv, väggplattor, gat & kansten, markhällar, fönsterbänkar, bänkskivor för kök och badrum, trappor, beklädnader, fasader, murar mm.



Besök vår hemsida för mer information www.ve-sten.se. Eller ring 08-38 03 30

MUREXIN

www.murexin.com

Proffssystem för natursten

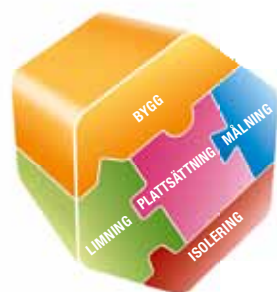


Den unika karaktären på natursten ger alla objekt en gedigen och exklusiv look. Vid läggning och eventuell fogning av natursten, för inne eller ute, badrum eller terrass, så måste allt vara avstämt för att passa de olika materialen.

Murexin erbjuder ett optimalt avstämt system för de olika krav som ställs på natursten. För att undvika kalkutfällningar är Murexins naturstensprodukter snabb-bindande och trass-base-rade. En klar fördel mot produkter med vanligt Portland cement.



Trass Cement **ZE 10** är rätt produkt för bruksläggning av känslig natursten. Flexfix Trass **KTF 55** ger dig mer säkerhet mot missfärgningar. Stenfog Trass **SF 50** och Trassfog **FMT 15** motverkar mot kalkutfällningar. Stenfog Trass **SF 50** kan dessutom fogas till en bredd på 30 mm och passar särskilt bra till fogning av oregelbunden skiffer och gatsten.



Proffssystem för limning, platsättning, bygg, målning och isolering. **Murexin för proffs.**

Säljes av: **RK BYGGPRODUKTER AB**

RK Byggprodukter AB, Analysvägen 6, 435 33 Mölnlycke
Tel.: 031-3858684, 0708-788589, Fax: 031-445638
E-Mail: office@murexin.se, www.murexin.se



Domkyrkoplatsen sätt mot Kyrkogatan. Foto Robert Kjellén

Länk till dåtiden

Lunds domkyrka är en av landets mest välbesökta med ett årligt besökstal på mellan 700 - 800.000 personer. Kyrkobyggnaden har inte möjlighet att ta emot så många besökare och därför beslutade man att bygga ett nytt besöksforum till Domkyrkan.

Avsikten är att kunna erbjuda besökare till Domkyrkan en samlingsplats före och efter besök i kyrkan. En arkitektävling utlystes 2003 och vanns av Carmen Izquierdo Arkitektkontor.

TEXT Charlotte Lund FOTO Robert Kjellén & Charlotte Lund

”Den nya byggnaden strävar efter att inlemmas på ett naturligt sätt i det befintliga stadsrummet, samtidigt som nya spännande stadsrum skapas i samspel med omgivningarna. I anslutning till byggnaden skapas fyra gårdsrum, tre offentliga och ett privat. Mellan Arkenhuset och nybyggnaden skapas ett kilformat entrérum, mot Kyrkogatan skapas en entrégård under ett skärmtak och mot Kungsgatan ett triangulärt gårdsrum. Huvudentrén till Domkyrkoforum ligger centralt mot entrérummet mellan Arkenhuset och den nya byggnaden. En annan publik entré skapas mot Kyrkogatans gårdsrum.”

Från Programskiss av Carmen Izquierdo Arkitektkontor



Överst Ledstråk från GH Form i granithällar.
Foto Robert Kjellén



Ovan Pilgrimssymbol utförd i mässing, svart diabas och Bjärtövsgranit. Foto Charlotte Lund

Th Vattenspel utanför Domkyrkoforums kikare.
Foto Robert Kjellén



Domkyrkan dominerar platsen. Den utformning som Domkyrkan fick efter Zettersvalls ombyggnad bildar en mäktig symmetrisk självständig enhet på en uttrycksfull bottenplatta av granithällar - ”Zettersvalls trottoar” - som påverkar hela Lundagård och kräver ett fritt stadsrum åt alla håll.

Domkyrkoforum skall fungera som en mötesplats för många verksamheter som ansluter till Domkyrkan. Arkens bokhandel finns kvar. Ett 20-tal kontorsplatser inryms i det nya besöksforumet.

Ateljé Landskaps uppdrag har varit att gestalta platsen mellan Domkyrkoforum och Domkyrkan. I uppdraget till Domkyrko-

Vilbänkar under Magnolior vid Arkenhuset.
Foto Robert Kjellén

rådet har också ingått att gestalta marken omkring Domkyrkan mot Lundagård och omkring Liberiet mot Krafts torg. Arbetet har inneburit att utföra skisser, upprätta bygghandlingar och medverka under byggskedet. Det har varit en oerhört spännande och intressant tid att få arbeta med Domkyrkoplatsen.

Före ombyggnaden av marken dominerades platsen av en splittrad materialbehandling och otydliga gränser som avdelade de olika rummen på ett osäkert vis. Marken var också svår att beträda för funktionshindrade. Gestaltningen av marken hade inte utformning som var värdig Domkyrkan.

Den nya gestaltningen innebär att Domkyrkan, Liberiet och Domkyrkoforum knyts samman genom att en stor öppen ►

PROJEKT
Domkyrkoplatsen & Domkyrkoforum, Lund

BYGGHERR
Domkyrkorådet i Lund

ARKITEKT
Carmen Izquierdo

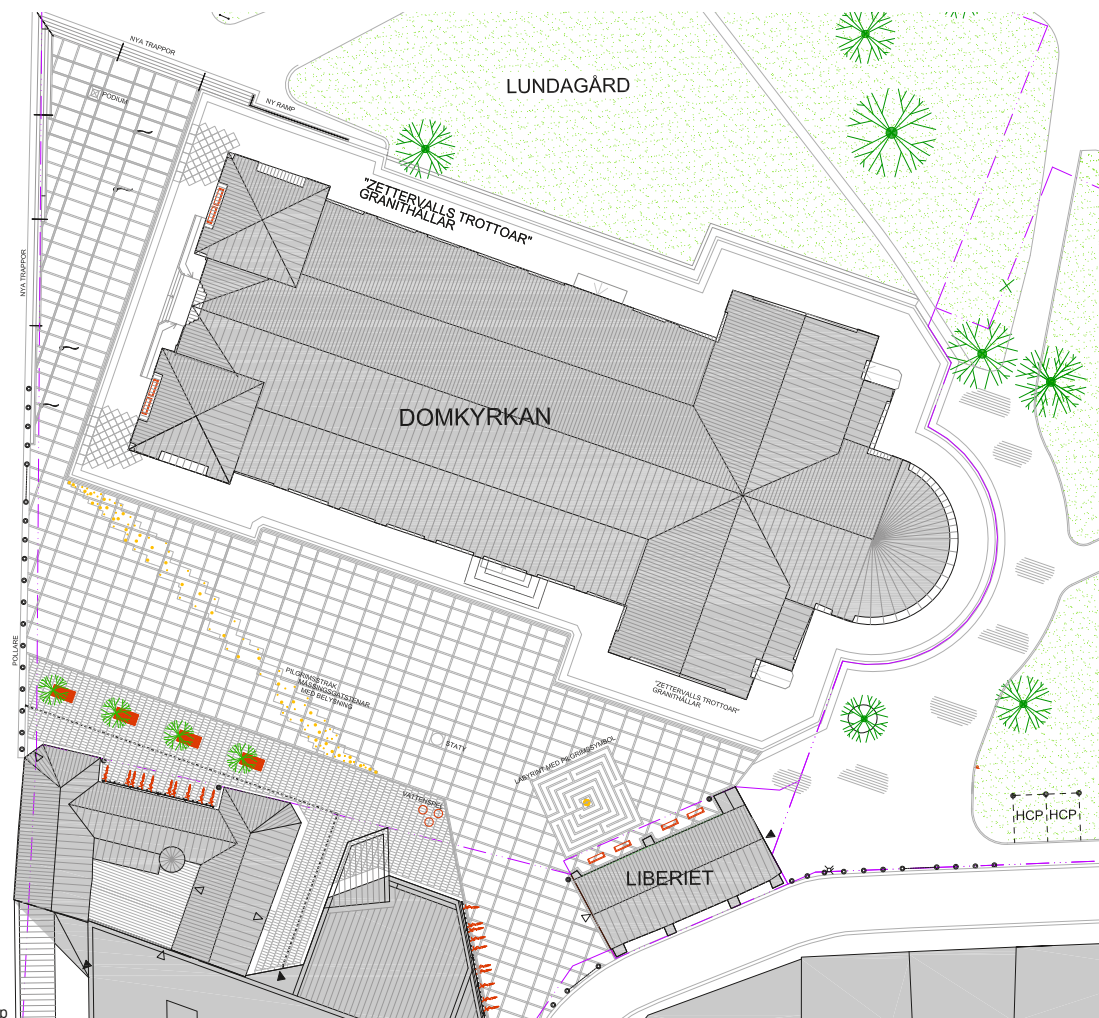
LANDSKAPSARKITEKT
Ateljé Landskap, Charlotte Lund
Handläggare: Viveca Sennmalm & Jannica Railo

ENTREPRENÖR
PSG, Domkyrkoforum
Färsbygdens Gräv & Anläggning
samt NCC, Domkyrkoplatsen

STENLEVERANTÖR
Naturstenskompagniet AB
www.naturstenskompagniet.se

FÖRKLARINGAR

-  Fastighetsgräns
-  Huvudentré
-  Handkappanpassad entré
-  Entrépill
-  Ledstråk
-  Bef träd
-  Nytt träd
- Höjd, Färdigt golv**
-  Zettervalls trottoar granithällar ca 72x72 cm
-  Yta med storgatsten och smågatsten i ruttmönster
-  Smågatsten
-  Nya granthällar
-  Gatsten i mässing med ljus
-  Cykelställ, antal platser
-  Viltbänk
-  Parksoffa



Ritning Ateljé Landskap

torgyta skapas. Genom att platsen är öppen finns inga hinderande element och den kommer att fungera som en länk mellan byggnaderna. Inga tydliga stråk markeras, den gamla pilgrimsleden kan anas genom att gatstenar i mässing och infällda belysningspunkter "strös" på marken och leder besökarna.

Vi har haft ett fantastiskt samarbete med Domkyrkorådet och markentreprenörer och inte minst de stensättare som outtröttligt arbetat med att sätta ca 300.000 gatstenar och många kvadratmeter granithällar. Under projektets gång har vi samarbetat med Länsstyrelsen, Stadsbyggnadskontoret, tillgänglighetsrådgivare, Tekniska Förvaltningen, Kulturen och dess arkeologer, Miljöförvaltningen mfl där vi tagit hänsyn till historiska, kulturella och praktiska aspekter.

Domkyrkan har stor betydelse även för dem som inte ser sig som religiösa. Våra tankar om gestaltningen av marken är att den ska vara lika enkel, avskalad och ljus som Domkyrkan är inuti.

I vårt arbete med markgestaltningen har våra mål varit:

- Att visuellt knyta samman Domkyrkan, Domkyrkoforum och Liberiet genom att skapa en stor öppen plats utan hinderande element med fria siktlinjer.
- Att utforma Domkyrkoplatsen som en värdig länk mellan Domkyrkan, Domkyrkoforum och Liberiet - här möts dåtid, nutid och framtid.
- Att gestalta Domkyrkoplatsen så att den blir tillgänglig och levande - varje besökare ska känna sig välkommen och väntad, platsen ska ge förut- ▶



STENFAKTA

Blocksteg
Grå Bjärlövsgranit med flammad ovan- samt framsida och infälld kontrastmarkering av svart diabas.

Hällar
Flammad grå Bjärlövsgranit.

Bänkar
Fundament av råkilad grå Bjärlövsgranit.

Pilgrimssymbol
Polerad svart diabas.

Smågatsten
Grå Bjärlövsgranit med klippta kanter, i pilgrimsstråket med flammad ovasida.

Gatstensbeläggning av Bjärlövsgranit.
Pilgrimsstråk i flammad gatsten och mässing.
Foto Robert Kjellen



Domkyrkoplatsen, vattenspel och vilbänkar samt Pilgrimsstråk mot Kyrkogatan. Foto Robert Kjellén

- sättningar för möten, vila, samling och avslut vid processionsgång och pilgrimsvandring.
- Att utforma Domkyrkoplatsen utan nivåskillnader för funktionshindrade och göra den tillgänglig för alla - inte minst platsen framför huvudentrén mot Kyrkogatan som tidigare var svår att gå på.
 - Att tillföra platsen ytterligare kvalitéer i form av element så som oväntade accenter och symboler.
 - Att skapa en ny mötesplats utmed Kungsgatan med möjlighet för uteservering.
 - Att belysningen samordnas och skapar ett rum omkring Domkyrkan, Domkyrkoforum och Liberiet.

I våras fick vi också uppdraget att tillsammans med Informationsteknik utforma fasadbelysning och övrig belysning. Dom-

kyrkan kommer att vara belyst på ett effektivt och mjukt, skimrande sätt, vilket gör att den framträder i stadsbilden.

Vi hoppas att Domkyrkoplatsen kommer att inbjudas till upptäcktsfärder. Tanken är att man ska kunna vandra in mot pilgrimskorset i labyrinten vid Liberiet, följa gatstenarna i mässing som är strödda som ett stjärnfall in mot Domkyrkan. Man ska kunna sätta sig under Magnoliaträden med ljusslingorna under bänkarna och vandra till det lilla vattenspelet och kanske känna på vattnet.

Vi har placerat sittplatser på ställen där man kan vända ansiktet mot solen och samtidigt njuta av anblicken av Domkyrkan eller Domkyrkoforum. Siktlinjen från Klostergatan blir fri och vi hoppas att lundabor och besökare på ett naturligt sätt ska landa på Domkyrkoplatsen i hjärtat av Lund. ■■

Tradition från Öland

Mysinge Stenhuggeri AB är ett familjeföretag i den tredje generationen och har sedan 1930-talet brutit och förädlat den öländska kalkstenen. Vi levererar Ölandskalksten till det stora och lilla projektet, både i inne- och utemiljö.

Mer information om produkter och bearbetningar finns på vår hemsida.



MYSINGE
STENHUGGERI

JÄMTLANDSKALKSTEN Det unika uttrycket

Den jämtländska kalkstenen, även kallad Gusta kalksten, bryts i Brunflo, Jämtland. Vi bryter och förädlar stenen, som har en god teknisk kvalitet och kan användas för en rad olika produkter. Stenen används både utvändigt och invändigt. Olikheter i struktur, ådring och färgnyanser gör materialet levande.

Utseende

Hyvlad:

Stenen får en yta med små urspjälkningar.

Normalslipad:

Stenen får en slät yta med obetydliga slipränder.

Finslipad:

Ger en slät men ej speglande yta.

Polerad:

Stenen får en blank och speglande yta.

Antika ytor:

Utför även antikbehandlade ytor.

Foto Hundven-Clements Photography



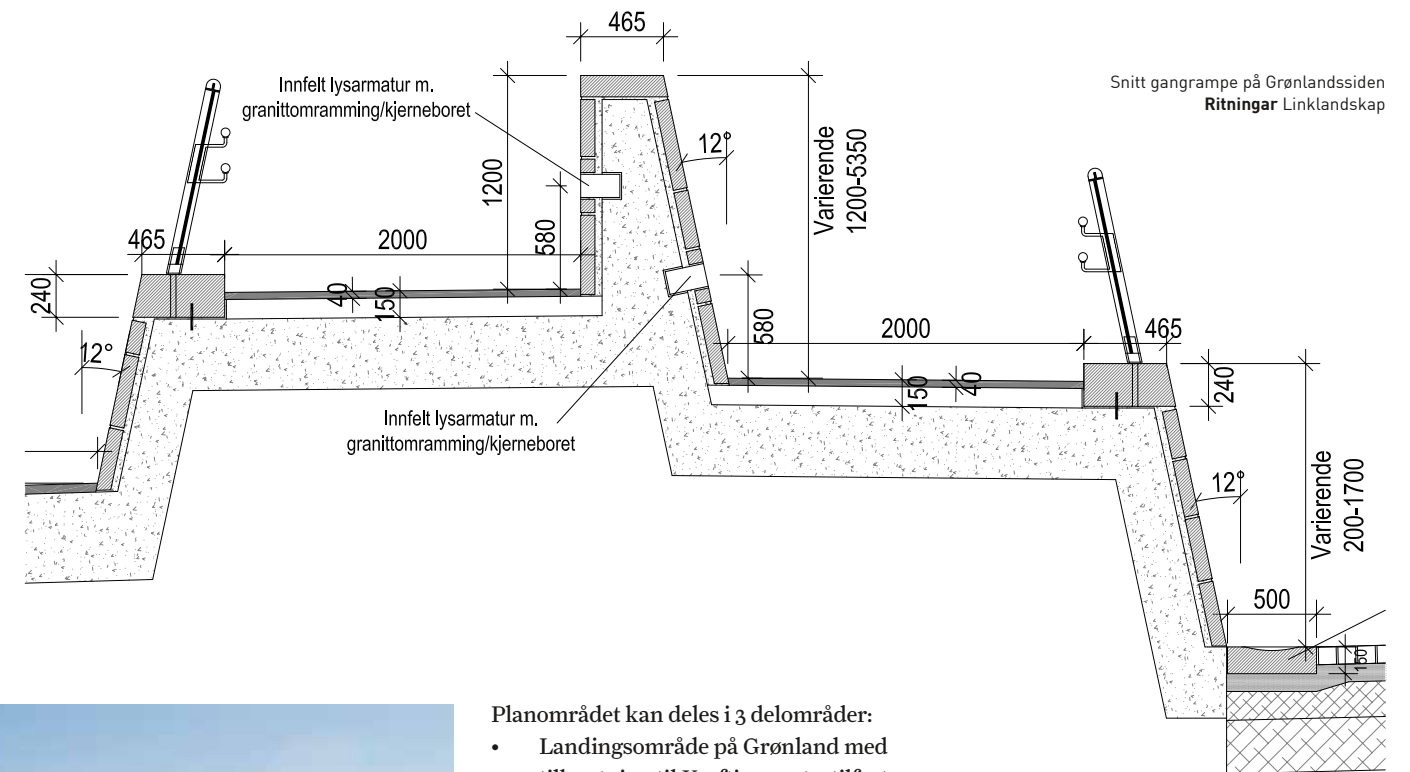
Granitt som utgangspunkt

Øvre Sund bru er, sammen med Kreftings gate, det siste leddet i fullføringen av Sentrumsringen i "Vegpakke Drammen". Sentrumsringen vil gi grunnlag for trafikkavlastning og miljøforbedringer i Drammen sentrum. Prosjektet er resultatet av en åpen arkitektkonkurranse hvor dette prosjekt vant, helt tilbake i år 2000. Vinnare var BFS Arkitekter AS (nå NUNO Arkitekter AS) og 13.3 Landskapsarkitekter AS (nå Link Arkitektur AS, Landskap). Prosjektet ble utviklet videre i to perioder; 2000-2003 og 2006-til ferdigstillet anlegg i 2011.

FOTO Hundven-Clements Photography, Eivind saxhaug & Jogra Steinindustri AS

TEXT Eivind saxhaug

”...stort fokus på detaljering av bl.a. granittelementer slik at mennesker som ferdes ved elva, kan oppleve anlegget ikke bare som en veg, men også et byrom som det er trivelig å ferdes i.”

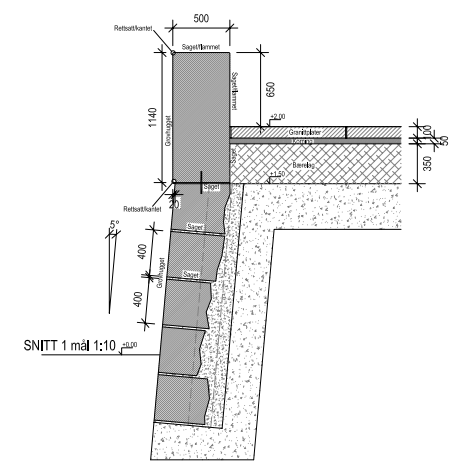


Snitt gangrampe på Grønlandssiden
Ritningar Linklandskap

Planområdet kan deles i 3 delområder:

- Landingsområde på Grønland med tilknytning til Kreftings gate, tilfartsveg vest, Nedre Eikervei og gang-/sykelvegforbindelse til gata Grønland og den planlagte elvepromenaden ved Union brygge.
- Øvre Sund bru som ny forbindelse for kjørende, gående og syklende trafikk over Drammenselva.
- Landingsområde på Hamborgstrøm med tilknytning til Bragernestunelen, Vinjes gate, Øvre Strandgate, Øvre Storgate og turveg langs Elveparken.

Broforbindelsen spenner mellom to rundkjøringer, én på hver side av elva. På Grønlandssiden er vegen fra rundkjøringen til brohodet, ikke bare en veg, men også et tungt element i et byrom hvor hensynstagen til omkringliggende bygninger og miljø, var viktig. På Hamborgstrømssiden lander broen i Elveparken. Dette vil si at siden veganlegget er så stort og dominerende, er det spesielt viktig at den menneskelige skala ble vektlagt på og omkring brohodene. Dette ga seg utslag i et stort fokus på detaljering av bl.a. granittelemen- ▶



Snitt kaifront på Hamborgstrømsiden
Ritningar Linklandskap

Landkar Hamborgstrøm.
Foto Hundven-Clements Photography



Forblending av landkar.
Foto Hundven-Clements Photography



Gangsoner med taktil ledelinje.
Foto Hundven-Clements Photography

”Utgangspunktet for materialbruken, var å spille på det samme som i andre deler av sentrumsringen, nemlig granitt.”

ter slik at mennesker som ferdes ved elva, kan oppleve anlegget ikke bare som en veg, men også et byrom som det er trivelig å ferdes i.

Fra broens landkar på begge sider, leder rampe (Grønlandssiden) og trapp (Hamborgstrøm) for gående, ned til område ved elven. Rampen på Grønlandssiden ble under prosjektets utvikling, forlenget for å kunne tilfredsstill nye krav til universell utforming for bevegelseshemmede. Fra en bratt rampe med en stigning på ca 1:12, ble stigningen på den endelige rampen 1:20. I tillegg ble opprinnelig rampe beholdt for syklistene. På Hamborgstrøm tilfredsstiller plassrommet ned mot elva, den samme stigningen på 1:20. Ledelinjer i kontrastfarge ifht. tilsluttende belegget, er anlagt på gangarealer på begge sider av elva.

Utgangspunktet for materialbruken, var å spille på det samme som i andre deler av sentrumsringen, nemlig granitt. I hele anlegget er det stort sett benyttet en rødlig granitt, slik som for øvrig i resten av Drammen sentrum. Granitten er produsert i Kina, det nå engang slik i dag at norsk stein ikke kan konkurrere prissmessig. Som belegget er benyttet store granittheller med en tykkelse på 10 cm, på arealer hvor det kan forekomme biltrafikk, er benyttet 15 cm. Som markering på utsiden av gang-/rullesoner av granittheller (med innlagte ledelinjer i mørk granitt), er grå brostein satt i buemønster. Overvann ledes til massive granittrenner og derfra ut i elva. Alle granitthellene har en flammert overflate med sagde sider/ender og underside.

Begge landkar er støpt i betong med vertikale flater i 12 graders vinkel og forblendet med granittplater med en tykkelse på 8 cm. Som toppavdekning av murer er benyttet granitt i 12 cm tykkelse. Forblendingen er satt i et rubbelforbandmønster og for

PROJEKT

Øvre Sund Bru

BYGGHERRE

Statens vegvesen, Region Sør

LANDSKAPSARKITEKT

Multiconsult AS, nå:
LINK arkitektur AS Landskap,
v.landskapsarkitekt MNLA Eivind Saxhaug

ANLEGGSGARTNER

Eiker Grøntmiljø AS

STEINLEVERANDØR

JOGRA Steinindustri AS

www.jogra.no



Trapp ned til brygge på Hamborgstrømsiden.
Foto Hundven-Clements Photography

å ”skjule” at det er en forblending som er benyttet, er alle hjørner hvor forblendede vegger møtes, konstruert med massive granittlementer slik at endene av den tynne forblendingssteinen på 8 cm, ikke synes. Overflaten av forblendingssteinen er rå-/råhugget med sagde ender og baksider.

Kaifronten på Grønlandssiden, er støpt i betong med vinkel på 5 grader og med

en kantavdekning på toppen av massiv granitt. Ut av denne kantavdekningen ”skyter” massive granittpullerter opp i en jevn rytme for å markere kanten for gående.

På Hamborgstrømsiden er kaifronten likledes støpt, men her er også den vertikale flaten avdekket med massive granittlementer. Forholdene på denne siden av elva ►

(grunnere til elvebunn) muliggjorde denne avdekningen her til forskjell fra Grønlandssiden. Kantavdekningene har en rå front med saget underside og gradhugget topp og sider på pullertene. Mot elva er det her også bygget en brygge ned mot vannet via en trapp av massiv grannitt, her kan båter legge til for kortvarig opphold. På kaifrontnivået er tildannet en plass nedenfor trapp fra bronivå, og som en overgang til Elveparken.

Som nevnt ovenfor er det lagt spesiell vekt på gode detaljløsninger for granittelementene, dette har både en teknisk og estetisk motivering. Gode løsninger på granittens premisser og med tanke for holdbarhet i horisontale/vertikale overganger, gjør at anlegget kan framstå som gjennomtenkt og harmonisk. ■■



Hjørneløsning forblendet mur, med massive elementer.
Foto Eivind Saxhaug



Ovan Uplight med omramning av granitt.
Foto Jogra Steinindustri AS

Tv Granittpullert på kaifront.
Foto Eivind Saxhaug

STEINFAKTA

Forblendning
Kinesisk rød granitt type G 386/8

Belegg
Smågatestein grå granitt fra Portugal
Granittheller Kinesisk rød granitt type G 386/8
Ledelinjer Kinesisk sort G 370A

Anleggskostnad
Ca 20 mill. kr totalt utomhusarbeider.
Granittarbeider: Ca 10,5 mill. kr.



Zaar Stone AB

Ett liv fyllt av byggsten och konst
Det gamla stensliperiet har fått nytt liv



Konstnär: Gustav Kraitz

Ted startar nytt i Brännarebygden

"Sten, det enda jag kan"

Ett nygammalt företag med
lång erfarenhet i stenbranschen





Insidan ut

Salénhuset i kv Oxen Större har de senaste åren genomgått en betydande förvandling. Det tidigare nästan helt slutna kvarteret har öppnats upp med fler entréer och nya lokaler för butiker i bottenvåningarna. Kvarteret har kompletterats med en ny kontorsbyggnad, nya överglasade rum på gårdarna och sockelvåningarna har öppnats upp med nya stora håltagningar i ett tvåvånings arkadmotiv. I MOOD möts intressanta, mindre butikskoncept inom inredning, mode, skönhet och restauranger i toppklass. Formgivningen erbjuder värme och elegans i en spännande kombination med en sofistikerad råhet.

TEXT Exteriör: Johan Gustafsson, White.
Retailkoncept: Koncept Stockholm **FOTO** Robert Kjellén

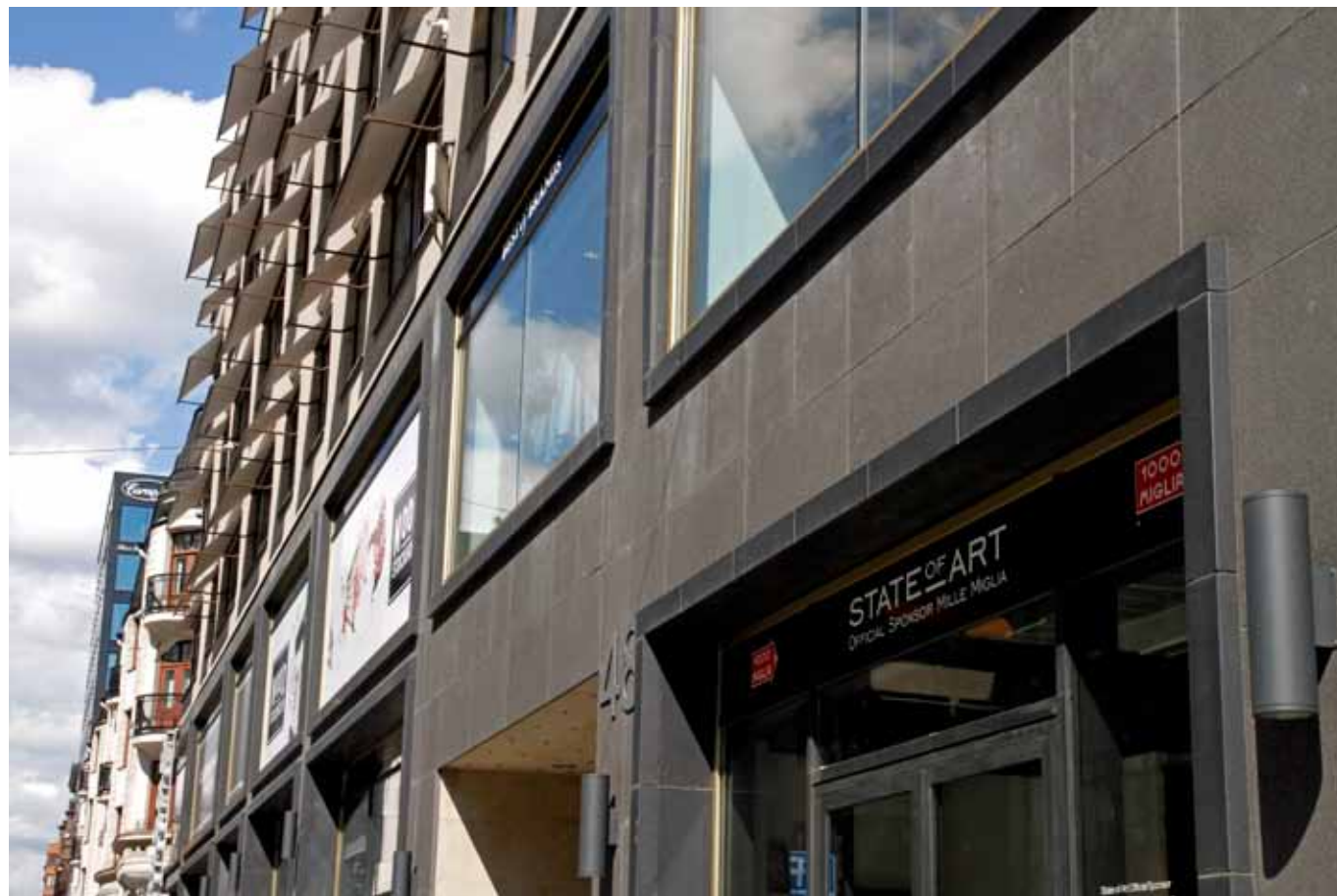
Exteriör

Salénhuset i kv Oxen Större har de senaste åren genomgått en betydande förvandling. När fastighetens största hyresgäst (H&M) flyttade ut 2006 genomförde ägaren AMF ett parallellt uppdrag som White vann. Whites vision var att ge det tidigare nästan helt slutna kvarteret en bättre framtida flexibilitet och logistik med fler entréer samt att skapa nya lokaler för butiker i bottenvåningarna. Kvarteret har kompletterats med en ny kontorsbyggnad, nya överglasade rum på gårdarna och sockelvåningarna har öppnats upp med nya stora håltagningar i ett tvåvånings arkadmotiv.

I projektet gjordes flera studier av material och uttryck för den nya sockelvåningen.

Visionen att ge det tidigare nästan helt slutna kvarteret en öppnare och modernare arkitektur genomfördes genom att sockelvåningarna öppnades upp med nya stora håltagningar i ett tvåvånings arkadmotiv samt att ett flertal nya entréer öppnades upp.

Tidigare tegel-, betong- och putsytor skulle ges en enhetlig utformning. Valet föll naturligt på natursten och tillsammans med representanter från AMF gjordes flera studiebesök. Vi kom snabbt överens om att stenen skulle vara mörk. Intrycket skulle vara elegant, hållbart och tidlöst. Slutligt val av stentyp blev svart diabas från Brännhult. I de nya indragna kontorsentréerna sitter kontrasterande finslipad sandsten på både vägg och tak. Synliga kanter på sandstenen har lågerhuggits. Den svarta naturstenen förekommer i huvudsak med flammad yta med format nära det maximala. Som omfattning i alla nya fasadöppningar är stenen utkragad och finslipad. Finslipad yta gäller även i fönstersmygar och på solbänkar. Runt en av de nya entréerna har stenen blankpolerats. Naturstenen ger tyngd och en ▶



Den svarta Brännhultsdiabasen förekommer i huvudsak med flammad yta med format nära det maximala. Som omfattning i alla nya fasadöppningar är stenen utkragad och finslipad. I de nya indragna kontorsentréerna sitter kontrasterande finslipad sandsten på både vägg och tak.

”Vi kom snabbt överens om att stenen skulle vara mörk. Intrycket skulle vara elegant, hållbart och tidlöst. Slutligt val av stentyp blev svart diabas från Brännhult.”

Johan Gustafsson, White



Den finslipade ytan på diabasen återkommer även i fönstersmygar och på solbänkar.



PROJEKT
MOOD STOCKHOLM, Salénhuset

BYGGHERRE
AMF Fastigheter

ARKITEKT
White Arkitekter

ARKITEKT RETAILKONCEPT
Koncept Stockholm

ENTREPRENÖR
Skanska

STENLEVERANTÖR
Emmaboda Granit AB, Brännhultsdiabas
www.emmabodagranit.se
Bohusgranit AB, Grå Bohus
www.bohusgranit.se

STENENTREPRENÖR
Stenentreprenader i Hessleholm AB
www.stenentreprenader.se

Govt i Grå Bohusgranit. Murar och detaljer i flammad Brännhultsdiabas.

sammanhållen gestalt runt hela kvarteret och bidrar även till att redovisa kvarterets nya inslag av kommersiella lokaler. Den nya öppenheten i sockelvåningen med skyltfönster och entréer gör gaturummen mer stadsmässiga, attraktiva och en del av en levande stad.

Retailkoncept

MOOD är ett unikt, nytt koncept som redan har fått stor uppmärksamhet i Sverige och utomlands. Koncept Stockholm har designat den första nya handelsplatsen på många år i Stockholm city, och den skiljer sig väsentligt från de traditionella alternativen. Ledorden brokighet, intelligens och passion är viktiga hörnstenar i projektet. I MOOD möts intressanta, mindre butikskoncept inom inredning, mode, skönhet och restauranger i toppklass. Formgivningen erbjuder värme och elegans i en

spännande kombination med en sofistikerad råhet. MOOD läker ett hål i staden och förändrar en 70-tals fastighet med en inåtvänd arkitektur till en öppen och kommunikativ handelsplats. Stor vikt har lagts vid entréernas placering för att skapa rätt lägen, visibilitet och olikhet i utformning beroende på varje entrés unika situation. Tanken är att staden fortsätter in igenom MOOD med urban puls där gator, torg, individuella butiksfasader, trädgårdar och dagsljus är viktiga delar i utformningen. Det genomgående granitgolvet utgör en fortsättning av gatan utanför. Samtidigt är mönsterläggningen raffinerad och antyder att miljöerna inne i huset är något ▶

Övre planet med butiker, café, concierge och work space knyter an till en fantasifull gård med träkojor på stolpar som man kan boka för spännande konferensmöten. Svensk fauna i nya experimentella, urbana planteringar, adderar natur på ett nytt sätt mitt i stadsmiljön.



”Tanken är att staden fortsätter in igenom MOOD med urban puls där gator, torg, individuella butiksfasader, trädgårdar och dagsljus är viktiga delar i utformningen.”

Koncept Stockholm



Det genomgående granitgolvet utgör en fortsättning av gatan utanför. Samtidigt är mönsterläggningen raffinerad och antyder att miljöerna inne i huset är något elegantare än på gatorna utanför.

elegantare än på gatorna utanför. Stenen i granitgolvet är flammad Grå Bohus, som bryts av med Brännhults diabas i trappor, murar och detaljer. Stenens bearbetning är densamma inne i retail-gångarna och på torgen som ute på gårdar och vid entréerna, för att förtydliga att staden utanför följer med in i MOOD.

De invändiga butiksfasaderna är unika i sina olika formspråk och sin färgpalett. Olika kombinationer av fasader i trä eller stål, färgvariation och add-ons i form av lister i trä och mässing ger på ett rationellt sätt en stor variationsmöjlighet och en känsla av individuell karaktär hos de olika butikerna. MOOD är mörkare och mer sce-

niskt än vad man brukar se i den här typen av handelsplats. En lekfull och dramatiskt punktd belysning utgör ljuset i butiksgångarna. Den dämpade ljusstyrkan är väl avvägd och utgör en viktig kontrast till de ljusstarkare butikerna, och kontrasterna leder besökarna in.

Tre interiöra torg med olika uttryck delar in MOOD i olika identiteter som återspeglar sig i allt från färgskala till urval av butiker. I centrum på varje torg finns en restaurang i toppklass som fungerar som viktiga dragare och platsbildare. Två fantasifulla utomhusgårdar med svensk fauna i nya experimentella, urbana planteringar, adderar natur på ett nytt sätt mitt i stadsmiljön. ■■

MOOD är mörkare och mer sceniskt än vad man brukar se i den här typen av handelsplats. En lekfull och dramatiskt punktd belysning utgör ljuset i butiksgångarna. Den dämpade ljusstyrkan väl avvägd och utgör en viktig kontrast till de ljusstarkare butikerna.



STENFAKTA

Fasad

Brännhultsdiabas, flammad yta i format nära det maximala. Omfattningar i fasadöppningar, fönstersmygar och solbänkar i finslipad diabas. Runt en av entréerna är diabasen polerad. I kontorsentréerna sitter finslipad sandsten på väggar och tak.

Golv

Grå Bohusgranit i fallande längder samt med flammad yta.

Trappor murar och detaljer

Flammad Brännhultsdiabas.

Modena Fliser har utvalget og løsninger for alle behov og utfordringer

– Fagfolk med spesialkompetanse!

Vi er Norges desidert største innenfor vårt fagfelt med egne prosjektavdelinger i **Oslo, Skien, Kristiansand, Stavanger, Bergen og Trondheim.**



Vågen VGS Sandnes. Fasade med Travertin marmor.

Modena Fliser

Mer informasjon om våre prosjektavdelinger finner du på modena.no eller scan koden og les mer:



FLISER – SKIFER – GRANITT – MARMOR – NATURSTEIN – FASADE – MUR OG BETONGPRODUKTER

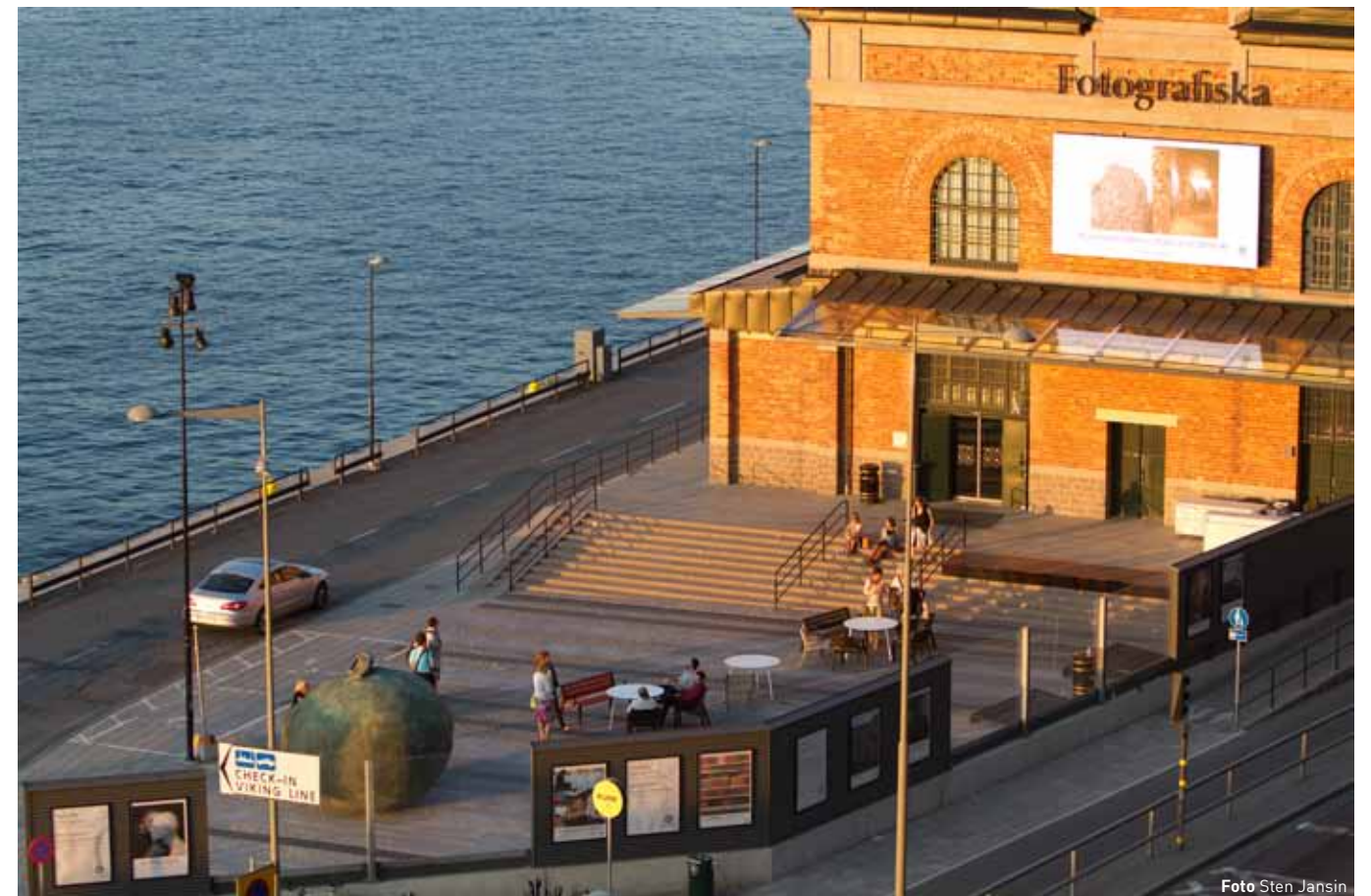


Foto Sten Jansin



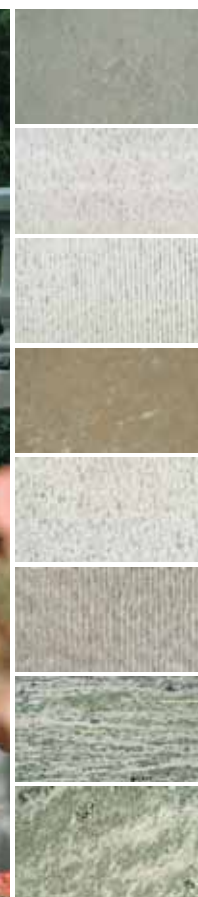
Svensk natursten

BORGHAMNS
kalksten

KOLMÅRDS
MARMOR OX

Borghamns
Stenförädling AB

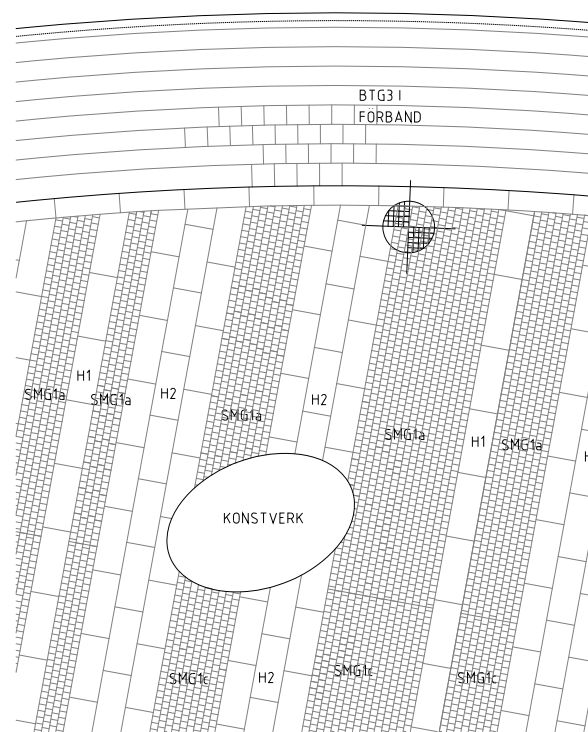
Stenvägen 6 • 592 93 Borghamn
Tel 0143- 201 74 • Fax 0143-201 32
info@borghamns-stenforadling.se
www.borghamns-stenforadling.se



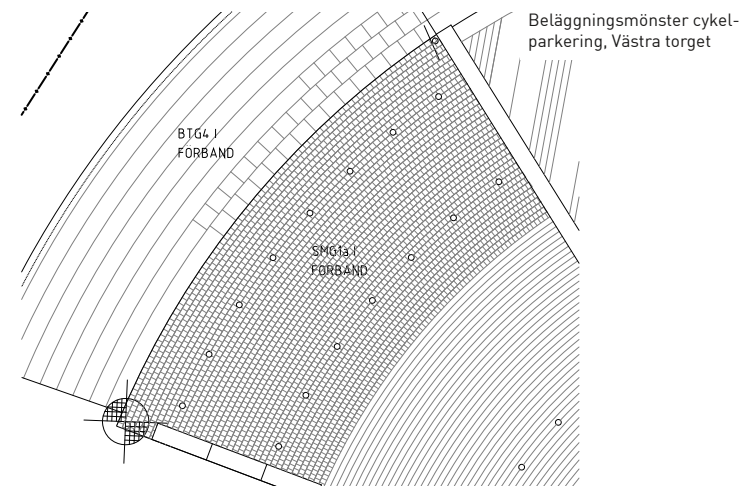
Rum mot vattnet

Vision: Platsen har formats med ruffa material som i skala och identitet återkopplar till hamnens karaktär. Gestaltningen framträder även i stenmaterialens bearbetningsgrad och detaljering och indikerar den dignitet som en större kultur- och turistattraktion skall ha. Entrétorgen knyter an till Stora Tullhuset och dess sammanhang i hamnen, oavsett byggnadens framtida innehåll.

TEXT Jörgen Orback FOTO Sten Jansin & Robert Kjellén



Beläggningsmönster torget, Västra torget



PROJEKT
Stora Tullhuset/Fotografiska, Stockholm

BYGGHERRE
Stockholm hamnar
Stockholms Hamn AB

KONSULT
Tengbom Stockholm

LANDSKAPSARKITEKT
Tengbom, Jörgen Orback

HANDLÄGGARE
lark Staffan Tapper och
lark Jenny Andersson

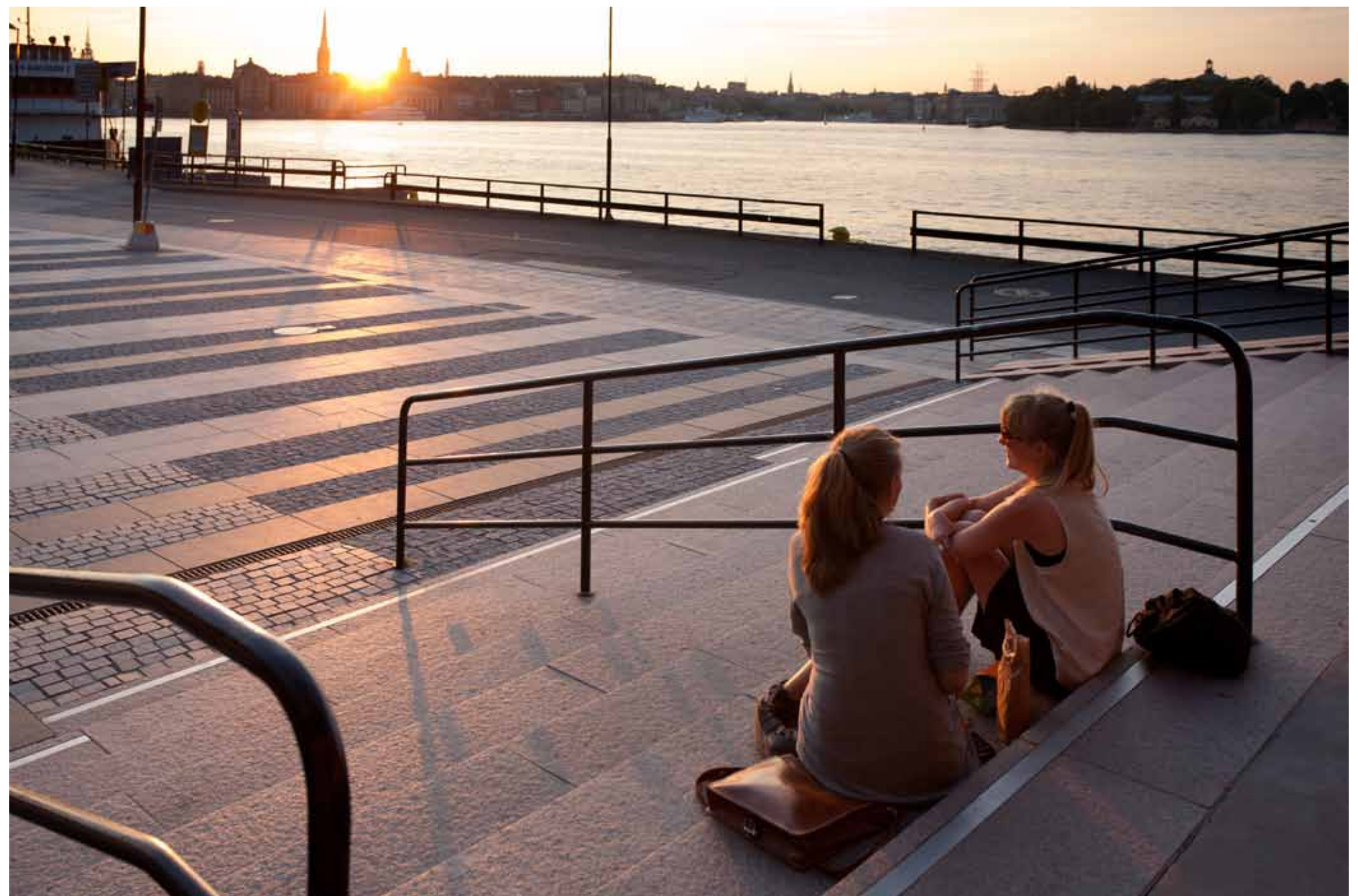
ENTREPRENÖR
Markarbeten JVAB,
Tengboms uppdrag/gestaltning

STENLEVERANTÖR
Bohusgranit AB
(fd Bohus Gatsten & Kantsten)
www.bohusgranit.se

STENENTREPRENÖR
Stenentreprenader i Hesselholm AB,
fasadbeklädnad
www.stenentreprenader.se

Flera aspekter fanns att ta hänsyn till i projektet. Till att börja med är Stora Tullhuset k-märkt vilket gjorde att den omgivande markens samspel mot byggnadens fasad och uttryck var extra viktiga. Eftersom byggnaden har detaljer i granit och granit var ett klassiskt material för gator och torg förr så blev valet av markmaterial ganska enkelt. Samtidigt krävdes det att tillgängligheten tillgodosågs, något som ibland kan ställas mot kulturvärden, bland annat vid användningen av gatsten. Genom att använda en blandning av material och ytbearbetningar kunde man få till en klassisk men samtidigt modern touch på torget och ändå tillgodose tillgänglighetsfrågorna. Entrén ligger en trappa upp och för att komma upp med rullstol utan att ta större torgyta i anspråk löstes detta genom en längre ramp som löper längs med byggnadens norra sida. ►

Trappan i Röd Bohusgranit vid huvudentrén mot torget.
Foto Sten Jansin



STENFAKTA

Blockstegstrappa
Röd Bohusgranit. Flammad ovansida och råkilad framsida.

Fasadbeklädnad
Råkilad Grå Bohusgranit.

Gatsten
Svart och grå granit med flammad samt sågad ovansida.

Hällar
Svart granit och grå granit. Flammad ovansida 440 mm bredd i fallande längder. Tjocklek 100 mm.

”Vid utformningen var det viktigt att visuellt stänga ute den påträngande trafiken, omfamna platsen och rikta besökaren mot det historiska Tullhuset och dess närhet till Stockholms vatten.”



Torget intill entrén används för uteservering. Markmaterialen skiftar uttryck med väder och vind. Foto Sten Jansin

BAKGRUND

Bakgrund platsen/byggnaden

Stora Tullhuset ligger på Stadsgårdskajen, öster om Slussen och ritades av Ferdinand Boberg. Byggnaden uppfördes 1906-1910 och representerar industriarkitekturen kring sekelskiftet 1900. Fasaden är k-märkt och är i tegel med detaljer av granit och sandsten.

Förutsättningar

I samband med ombyggnaden av själva byggnaden fick Tengbom (landskap) i uppdrag att gestalta och projektera de två torg som omger Stora Tullhuset. Det västra torget fungerar som entré och vistelseyta till Fotografiska museet, som öppnade 2010. Det östra torget utgör entréplats för en ny kryssningsterminal och turistbyrå. Torgen är utformade med tanke på den känsliga miljö de befinner sig i vid kajkanten. De är också tänkta som en del av det promenadstråk som löper utmed Söder Mälarstrand och Stadsgårdskajen mellan Hornstull och Danvikstull.

I den hårdgjorda kajmiljön var trädplantering inget naturligt val. För att ändå skapa variation på denna hårdgjorda plats och göra den mer levande fick vi gå en annan väg. Vi valde att göra detta med markens mönster och bearbetning. Sten i form av granit som användes på platsen kan lätt bli mest ”grå”. Därför jobbade vi med olika ytbehandlingar och färgvarianter av granit. Bland annat bildar ett stråk med sågad och flammad smågatsten ett särskilt blänkt just när solen ligger på. När ytan är våt ser man också en något diskretare skiftning mot den obearbetade smågatstenen. Ett stort konstverk av Dan Wolgers och caféets bord och stolar bidrar till att levandegöra torget. Bullerskärmen håller vägjudet borta och förstärker rummet mot vattnet. ■■

På norrsidan vid kajen, med utblick över Skeppsholmen och Djurgården löper en ny ramp. Rampen är klädd med råkilad Grå Bohusgranit. Foto Robert Kjellén



Station Triangeln prisad

Station Triangeln i Malmö tilldelas Kasper Salin-priset 2011 för ett ovanligt konsekvent genomförande av en tydlig och insiktsfull arkitektonisk idé. I en storskalig infrastrukturens möte med staden skapas en ny typ av rum och ljusflöden som underlättar möten mellan människor.

TEXT Juryns motivering **FOTO** Felix Gerlach & Robert Kjellén

Vid Triangelns köpcentrum har den nya tågtunneln genom centrala Malmö fått en mellanstation där de resandes upplevelser tagits till utgångspunkt för gestaltningen. Entrén utgör en inbjudande ljusöppning från den underjordiska stationshallen till den omgivande staden. En genomtänkt ljusgestaltning, formstarka glaskupoler, kongenial konstnärlig utsmyckning och en både stilsäker och generell monumentalitet befäster stationen som mötesplats och

bekräftar resandets betydelse för stadsutvecklingen. ■■

STEN är stolta över att Sveriges främsta arkitekturpris tilldelats ett projekt där man tagit tillvara på de kvaliteter som natursten besitter. Tyvärr föll vissa av aktörerna bort i vår presentation av Citytunneln i föregående nummer. Du ser dem presenterade i sin helhet här intill.

Redaktionen

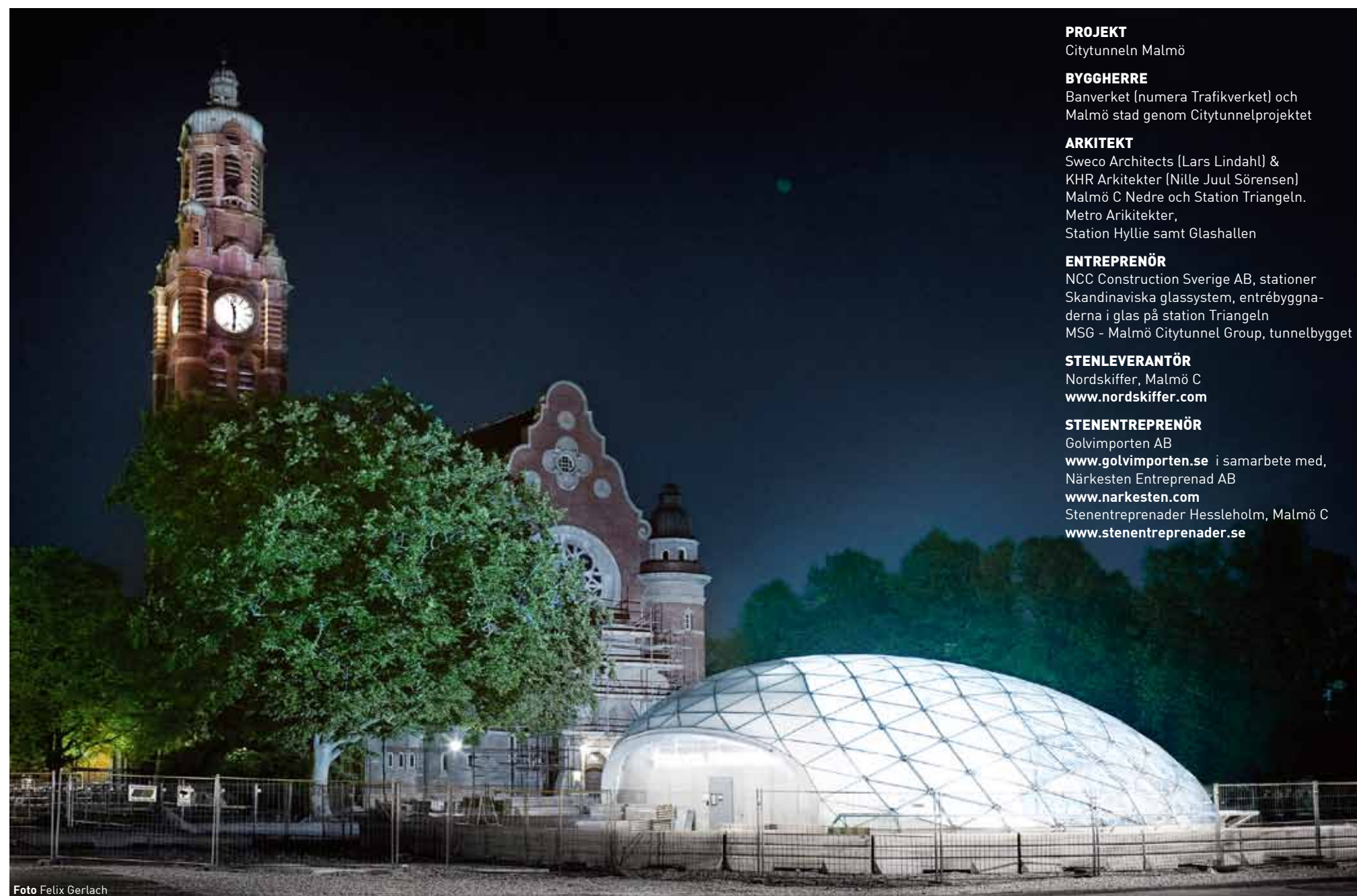
JURY 2011

Hans Murman
Christer Larsson
Helle Juul
Leif Brodersen

Naturstengolvet i blåstrad granit är både estetiskt tilltalande och uppfyller de krav på hållbarhet som krävs på en av Sveriges mest trafikerade järnvägsstationer.

”Med station Triangeln har Malmö fått en unik ny regional- och fjärrtågsstation mitt i centrum. Integrerad i stadsmiljön och i bekväm närhet till många målpunkter som stora arbetsplatser, bostäder, affärer, kultur-etablissemang och nöjen, bidrar Station Triangeln till att göra den spårburna trafiken till ett starkt transportalternativ lokalt och regionalt.”

Sweco Architects



PROJEKT

Citytunneln Malmö

BYGGHERRE

Banverket (numera Trafikverket) och Malmö stad genom Citytunnelprojektet

ARKITEKT

Sweco Architects (Lars Lindahl) & KHR Arkitekter (Nille Juul Sörensen) Malmö C Nedre och Station Triangeln. Metro Arkitekter, Station Hyllie samt Glashallen

ENTREPRENÖR

NCC Construction Sverige AB, stationer Skandinaviska glassystem, entrébyggnaderna i glas på station Triangeln MSG - Malmö Citytunnel Group, tunnelbygget

STENLEVERANTÖR

Nordskiffer, Malmö C
www.nordskiffer.com

STENENTREPRENÖR

Golvimporten AB
www.golvimporten.se i samarbete med, Närkesten Entreprenad AB
www.narkesten.com
Stenentreprenader Hesselholm, Malmö C
www.stenentreprenader.se



Foto Robert Kjellén

Foto Felix Gerlach



Kinas premiärminister hedrad med skulptur av Svensk Diabas

TEXT Redaktionen FOTO Pål Svensson

Under det kinesiska stadsbesöket i slutet av april bjöds premiärministern Wen Jiabao och hans delegation på middag hos landshövdingen i Västra Götaland, Lars Bäckström.

I sitt välkomsttal poängterade landshövdingen Lars Bäckström våra länders långa och djupa tradition. Han symboliserade det hela genom att överlämna små minnes-skulpturer av Svensk diabas. Diabasskulpturerna var alla individuellt utformade av skulptören Pål Svensson och hans assistent Roland Tilajscik. Valet av gåva föll sig naturligt då Wen Jiabao är geolog. Gåvan mottogs tacksamt och premiärministern intygade framtida gemensamma samsamarbetsområden. ■■



Till de individuellt utformade skulpturerna användes skärivor från Pål Svenssons tidigare alster. De fick en polerad yta, en räfte samt i de flesta fall en barkyta. Höjden på skulpturerna är 90 - 120 mm. Ovan syns skulpturen som förärades Kinas premiärminister.

ETT KRAFTFULLT SERVICEERBJUDANDE TILL HELA STENVÄRLDEN

Utifrån vår mer än 30 år långa erfarenhet av att ge service inom stenindustrin, har vi utvecklat en hög förståelse för stenuzgarnas behov i varje land.

Vi erbjuder en hög service genom att tillhandahålla en stor produktportfölj, kompletterande produkter, kontinuerliga utbildningstillfällen kring säkerhet och arbetshygien, men av kanske allra största vikt skapar vi en efterfrågan i varje land vi verkar i för att försäkra framtiden för denna bransch, som vi älskar och respekterar sedan den dagen vi grundades.



- CENTER
- SHOWROOM
- UTBILDNINGSDAGAR-AULA
- DAGLIGA LEVERANSER
- KOMPLETTERANDE PRODUKTER

COSENTINO

SENSA IN COSENTINO SENSEA PROTECTION

SCALEA NATURAL STONE

PREXURY COSENTINO

Evolving with you

Cosentino Scandinavia
 Lärjeåtgatan 6
 41525 Göteborg
 SWEDEN
 Tel : +46(0)31 78 78 980
 Fax : +46(0)31 78 78 989
 Email : customerservice.se@cosentinogroup.net

Marknaden

GRANITTI NATURSTEN AB

Box 179
SE-941 24 PITEÅ
Tel: +46 911 650 75
+46 8 648 38 00
Fax: +46 911 605 44
sven-erik@granitti.se
www.granitti.se



Vi förädlar Norrländsk och Skandinavisk granit.

NORRKÖPINGS STENINDUSTRI AB

Box 120 52
SE-600 12 NORRKÖPING

Tel: +46 11 12 13 80
Fax: +46 11 10 19 12
info@stenindustri.se
www.stenindustri.se



Vi levererar och monterar:
Granit - Kalksten - Marmor -
Skiffer - Gravvårdar

NORDICSTONE AS

Løveskogen 4
NO-3280 TJODALYNG

Tel: +47 33 15 64 64
Fax: +47 33 15 64 74
kontakt@nordicstone.no
www.nordicstone.no



Produserer etter mål og tekniske spesifikasjoner.
Skandinaviske granitter for inne- og utemiljø

JOGRA STEININDUSTRI AS

P.B. 83
NO-1740 BORGENHAUGEN

Tel: +47 69 14 80 80
Fax: +47 69 14 80 90
post@jogra.no
www.jogra.no



Spesialist på naturstein til utemiljømarkedet.
Egne steinbrudd samt foredlingsanlegg.

RUNAR STEINSYSTEMER AS

P.B. 474
NO-4304 SANDNES

Tel: +47 90 92 11 46
post@runar.as
www.runar.as



Vi tilbyr prosjektering, salg og utførelse i norsk kvalitetsskifer.
Vi har egenutviklede leggesystemer kalt TrællHelle og RunarPlank, disse innehar vi rettighetene til.

DALA STENINDUSTRI

Pl. 3006
SE-520 50 STENSTORP

Tel: +46 500 45 11 32
Fax: +46 500 45 12 00
dalasten@telia.com



Grå-, svart- og rød Jämtlandskalksten samt Nastamarmor, ur egna brott.
-Golv, fasader, fönsterbänkar mm

SLITE STENHUGGERI AB

Box 52
SE-624 22 SLITE

Tel: +46 498 22 03 49
Fax: +46 498 22 22 50
info@slitesten.se
www.slitesten.se



Allt i Gotländsk kalksten. Modern fabrikk, duktiga hantverkare. Byggnadssten, trädgårdssten, stenrestaurering.

ELLINGARD COLLECTION AS

OSLO
Østre Akervei 103
NO 0596 OSLO

Tel: +47 22 15 55 50
Fax: +47 22 15 55 40
post@ellingard.no
www.ellingardcollection.no

VESTBY
Verpet Veien 52
NO 1540 VESTBY
Tel: +47 64 88 98 88
Fax: +47 64 95 77 28



SCANSTONE AB

Arkelstorpsvägen 20
SE-291 94 KRISTIANSTAD

Tel: +46 44 22 70 00
Fax: +46 44 22 70 27
info@scanstone.se
www.scanstone.se



Egen tillverkning samt import av utländska material.
Lagerför kantsten, gatsten, hällar, stolpar, murar, mm

SH BYGG, STEN OCH ANLÄGGNING AB

Box 8106
SE-163 08 SPÅNGA

Tel: +46 8 474 79 00
Fax: +46 8 474 79 01
info@shbygg.se
www.shbygg.se



Stenentreprenören med resurser och goda lösningar
Specialiteter: Utemiljö, restaurering och krävande montering

GRUVTEKNIK AB

Saxdalsvägen 2
SE-771 65 LUDVIKA

Tel: +46 240 374 95
Fax: +46 240 376 58
info@gruvteknik.com
www.gruvteknik.com



Nya och begagnade maskiner samt reservdelar för borrning, kilning och sprängning i berg.

AB SÖDERMALMS STEN

Mårtendalsgatan 16
SE-120 33 STOCKHOLM

Tel: +46 8 702 20 10
Fax: +46 8 702 05 11
info@sodermalmsten.se
www.sodermalmsten.se



Mångsidiga kunskande • Erfarenhet • Världsomspännande kontaktnät • Modern produktion • Alla stenarbeten • Utställning

Tipsa redaktionen

Vi tar gärna emot tips från våra läsare! Har du sett eller jobbat med något intressant projekt som du tycker borde uppmärksammas i STEN eller har du övriga förslag på vad vi borde skriva om?

Kontakta redaktionen på:
sten@bergart.se

Trevlig Sommar

STEN vill även passa på att önska alla läsare en riktigt Trevlig Sommar och önskar alla tillbaka till nästa nummer som kommer ut i början av oktober!

Svensk Natur
STEN

För byggare med
anspråk

BORGHAMNS NATURSTEN AB
info@borghamnsten.se // www.borghamnsten.se

Marknaden

A-L ALTA SKIFERBRUDD

P.B. 113
NO-9501 Alta

Tel: +47 78 43 43 22
Fax: +47 78 43 63 26
post@alta-skiferbrudd.no
www.alta-skiferbrudd.no



Original Altaskifer. Tak - flis - trinn - heller - brudd.
Disponibelt fra lager - kort leveringstid

THORSBERG STENHUGGERI AB

Thorsberg
SE-533 94 HÄLLEKIS

Tel: +46 510 54 00 56
Fax: +46 510 54 00 67
info@thorsberg.se
www.thorsberg.se



Kinneullekalksten, marmor och granit.
Golv, fasader, trappor, köks- och fönsterbänkar, trädgårdsmiljöer.

STENTEKNIK AB

Julön 222
SE-693 94 ÅTORP

Tel: +46 586 73 11 30
Fax: +46 586 73 11 31
Mob: +46 70 604 32 15
nastenteknik@spray.se



Alla typer av kramlor. Snabba leveranser.

STENMAGASINET

Fogdevägen 3
SE-183 64 TÄBY

Tel: +46 8 732 87 00
Fax: +46 8 732 87 01
info@stenmagasinet.com
www.stenmagasinet.com



Levererar allt i Granit - Marmor - Kalksten - Skiffer
för interiör och exteriör miljö

Marknaden

ELLINGARD NATURSTEIN AS

P.B. 22 Grefsen
NO 0109 OSLO

Tel: +47 22 15 55 50
Fax: +47 22 15 55 40
post@ellingard.no
www.ellingard.no



Vi foretar prosjektering og levering av naturstein til fasader og gulv.

EMMABODA GRANIT AB

BOX 77
SE-361 22 EMMABODA

Tel: +46 471 488 00
Fax: +46 471 488 09
info@emmabodagranit.se
www.emmabodagranit.se

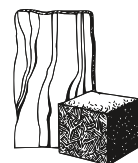


Svensk kvalitetsgranit - från stenbrott till färdig produkt. Dessutom gul kvartsitsandsten.

MARMOR & GRANIT AB

Industrigatan 6
SE-291 36 KRISTIANSTAD

Tel: +46 44 21 34 40
Fax: +46 44 21 33 08
hq@marmorgranit.se
www.marmorgranit.se



Inredningar, fasader, trappor, golv, bordskivor, köks- och fönsterbänkar, trädgårdsten, gravvårdar, montering, konsult.

SIGVARTSEN STEININDUSTRI AS

GRORUD
Trondheimsveien 457
NO-0962 OSLO
Tel: +47 22 80 30 60
Fax: +47 22 80 30 61
post@sigvartsen.no
www.sigvartsen.no



SANDVIKA
Industriveien 10
NO-1337 Sandvika
+47-67 52 10 30
+47-67 52 10 40
sandvika@sigvartsen.no
Ledende i NATURSTEIN

MODENA GRUPPEN AS

Pb 290
NO-4066 STAVANGER
Tel: +47 51 44 31 50
Fax: +47 51 44 31 54
post@modena.no
www.modena.no
[facebook.com/modenafliser](https://www.facebook.com/modenafliser)



Ledende og landsdekkende kjede med egne prosjektavdelinger med spesialkompetanse på naturstein og keramiske fliser.

DIAMANT BOART

SVERIGE
Tel: +46 703 37 24 47
ulf.eriksson@husqvarna.se



NORGE
Tel: +47 97 00 64 70
sjur.christiansen@husqvarna.no

FINLAND
Tel: +358 400 64 60 59
ari.viitanen@husqvarna.fi

NÄRKESTEN ENTREPRENAD AB

Box 62
SE-692 21 KUMLA

Tel: +46 19 58 25 20
Fax: +46 19 58 19 90
la@narkesten.com
www.narkesten.com



Stenhuggning - Restaurering - Montering
Utför allt inom branschen i hela Norden

HEIMDAL GRANITT & BETONGVARE AS

P.B. 58 Heimdal
NO-7472 TRONDHEIM

Tel: +47 72 59 57 00
Fax: +47 72 59 57 01
firmapost@hb.no
www.hb.no



Totalleverandør av granittprodukter til utemiljø.
Lager i Sandnes, Fredrikstad og Trondheim

SJÖSTRÖM STENFÖRÄDLING AB

Kalkstensgatan 1
SE-387 92 BORGHOLM

Tel: +46 485 56 15 50
Fax: +46 485 56 31 38
info@sjostromsten.se
www.sjostromstenforadling.se



Ölandskalksten och Jämtlandskalksten för byggnader, trädgårdar och restaurering. Specialitet: Antikbearbetningar

S. TANDBERG AS

P.B. 63
NO-1305 HASLUM

Tel: +47 67 83 06 00
Fax: +47 67 83 06 01
mail@s-tandberg.no
www.s-tandberg.no



Verktøy og maskiner for steinindustrien
Lager i Norge og Sverige

ASKIM STENINDUSTRI AS

Buersvingen 1-5
NO 1814 ASKIM

Tel: +47 69 88 19 52
post@askim-stenindustri.no
www.askim-stenindustri.no



Alt i NATURSTEIN og KOMPOSITT!
Åpent: Man - fre. 08.00-17.00.
Lør. 10.00-14.00

N.S. BEER AB - BEER STEN AS

Tel: +47 69 38 41 10
firmapost@beersten.no
www.beersten.no



Leverandør av granitt til uteanlegg siden 1879
Medlem av Initiativ for Etisk Handel



Jogra Steinindustri AS har sine røtter ved steinmiljøet ved Iddefjorden. Vår fagkunnskap er bygget opp gjennom drift av steinbrudd og egenforedling, samt håndtering av vårt store lager av standardprodukter. Våre fagfolk kan også bidra med steinhoggerarbeid på byggeplassen.



Jogra Steinindustri AS
PB 83 N-1740 Borgenhaugen
Telefon: +47 69 14 80 80
Faks: +47 69 14 80 90
E-post: post@jogra.no
www.jogra.no



POSTTIDNING B

Avsändare

STEN

Industrigatan 6

291 36 KRISTIANDSTAD

ÄKTA BOHUSGRANIT™



JORDEN FÖDDE BOHUSGRANITEN. VI HAR VÅRDNANDEN.

För nära en miljard år sedan trängde glödhet granitmagna upp från jordens inre. Sakta och säkert kristalliserades den och fick unika egenskaper. Idag, 920 miljoner år senare, förädlar vi urberget. Sedan 1926 har vi erbjudit världen Äkta Bohusgranit™ och efter fusionen med Bohus Gat & Kantsten är vi idag marknadsledande inom förädlad granit i Norden. Varenda sten som lämnar våra brott i Näsinge och Ävja har hanterats för hand. Det är enda sättet att behandla Äkta Bohusgranit™. Med respekt. En garanti för kvalitet.

BOHUSGRANIT AB

fd Bohus Gat & Kantsten | www.bohusgranit.se | info@bohusgranit.se