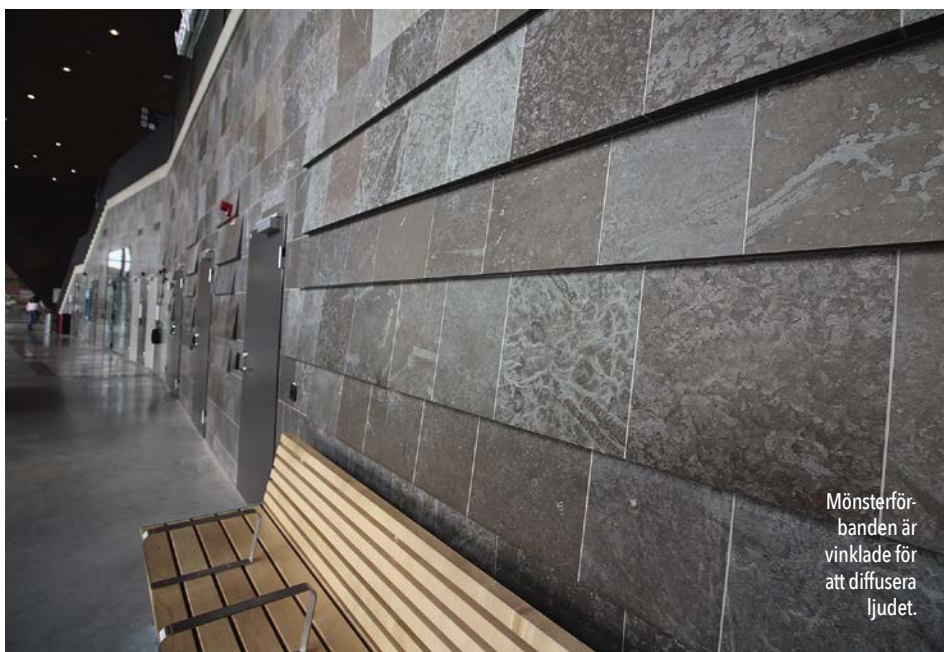
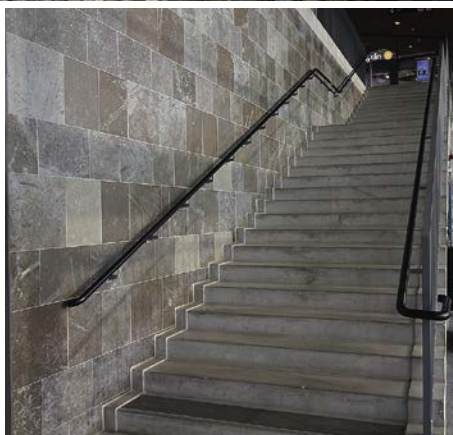


Bohus fästning.

FOTO: WIKIMEDIA COMMONS/SVEN ROSBORN



Mönsterförbanden är vinklade för att diffusera ljudet.

FOTO: VÄSTTRAFIK



Projekt: Kungälv resecentrum.
Beställare: Kungälv kommun och Västtrafik.
Arkitekt: Abako
Stenentreprenör: Kungälv Natursten.

En trygg rygg

Kungälvs nya resecentrum invigdes i våras och beskrivs redan som ett nytt landmärke i staden. Syftet med det nya resecentret är att knyta samman kollektivtrafiken och staden, som är genomsuren av E6.

Både kort- och långväga resenärer samlas nu under en stor "portal" av cortenstål, som samtidigt blir en symbol för det nya Kungälv som växer västerut. Rent funktionellt förbinder centret stadsbussar på Kongahällagatan med expressbussar på E6 och dockande regionbussar på en lägre nivå.

– Genom sin placering utmed Kongahällagatan, tillsammans med ett nytt regionalt köpcentrum och en kraftig

bostadsutbyggnad, länkas resecentrum samman med Kungälv på ömse sidor om E6:an, sammanfattar Olof Hallberg, ansvarig arkitekt vid Abako, som har ritat byggnaden.

DEN ROSTFÄRGADE portalen innehåller även system för exempelvis ventilation och el. Exteriört grönskar yttertak av sedum, medan långsidorna har glasfasader. Någon kilometer åt sydost höjer sig Bohus fästning sedan 700 år tillbaka.

– Volymen och geometrierna på resecentrum är inspirerade av fästningsruinens balansgång mellan byggnadsverk och skulpturalt landskapselement, säger Olof Hallberg.

Besökarna som kliver in på centret möts av en iögonfallande fondvägg i Ölandskalksten som understryker nivåskillnaden på platsen.

– Stenmaterialets tyngd och materialitet bildar en trygg rygg för den nedre vänthallen. Väggen är slät med plattor i ett unikt mönsterförband i olika format med inslag av specialgjorda vinklade plattor som har till uppgift att diffusera ljudet mellan glasfasaden och stenväggen, säger Olof Hallberg. ■

TEXT **PETER WILEBRAND**
 FOTO **CHRISTER OLSSON**