

Ung klassiker

Marmorbrottet vid Brännlyckan i närkingska Hammar är ett relativt ungt tillskott i den svenska naturstensindustrins historia.

TEXT **PETER WILLEBRAND** FOTO **BORGHAMNSTEN**

Enligt historieskrivningen påträffades Brännlyckanfyndigheterna av en ren tillfällighet i mitten av 20-talet, av väg-ingenjören Birger Lundgren från Askersund. Han hade ett stort intresse för geologi och började bryta stenen 1927. Drygt tre decennier senare såldes verksamheten till Yxshultsbolaget i Kumla, som utvecklade brytningen industriellt.

I början av 80-talet tog Borghamnsten i Vadstena, som även bryter den populära Ekebergsmarmorn, över produktionen av Brännlyckan.

– Förra året tog vi ut 172 kubikmeter ur brottet, vårt produktionsförhållande mellan Brännlyckan och Ekeberg var 20 procent Brännlyckan och 80 procent Ekeberg, säger Eva Gustafsson, säljansvarig vid Borghamnsten.

DEN GRÖNAKTIGA Brännlyckan tillhör samma grupp av kalcitisk marmor som Kolmårdsmarmorn, med höga halter serpentin och där mineralen amfibol ger stenen dess typiska gröna, bruna eller svarta färg. När stenen sågas parallellt med lagringen får den en randig yta, sågas den vinkelrät blir ytan istället fläckig eller flammig. Brännlyckan är med på SGU:s lista över mineraliska ämnen av riksintresse.

Den som på nära håll vill se några aktuella exempel på stenens karaktäristiska utseende kan bland annat besöka Filippa K:s butik på Biblioteksgatan i Stockholm eller restaurang Hillenberg i samma stad, där Brännlyckan gjutits in i det slipade betonggolvet. Stenen återkommer i den spektakulära bardisken. Även cocktailbaren Corner Club (Flying Elk) i Gamla stan i Stockholm är inredd med Brännlyckan.

– Vi har även levererat golv och bänkskivor till restaurangen Aquavit i centrala London, bara ett stenkast från välkända Piccadilly Circus. Både maten och inredningen där hämtar inspiration från Norden och det är såklart väldigt kul att Brännlyckan är representerad bland andra kända nordiska varumärken som Svenskt Tenn, Georg Jensen och Ida Sjöstedt, säger Eva Gustafsson.

När kommer Brännlyckan bäst till sin rätt?

– Allt handlar om tycke och smak. Det finns så mycket nyanser i stenen att den är lätt att matcha med andra färger. Och den passar lika bra på golvet eller på väggarna i badrummet som i bänkskivor.

Dina egna favoriter bland byggnadsprojekten?

– Filippa K och Hillenberg ligger bra till.

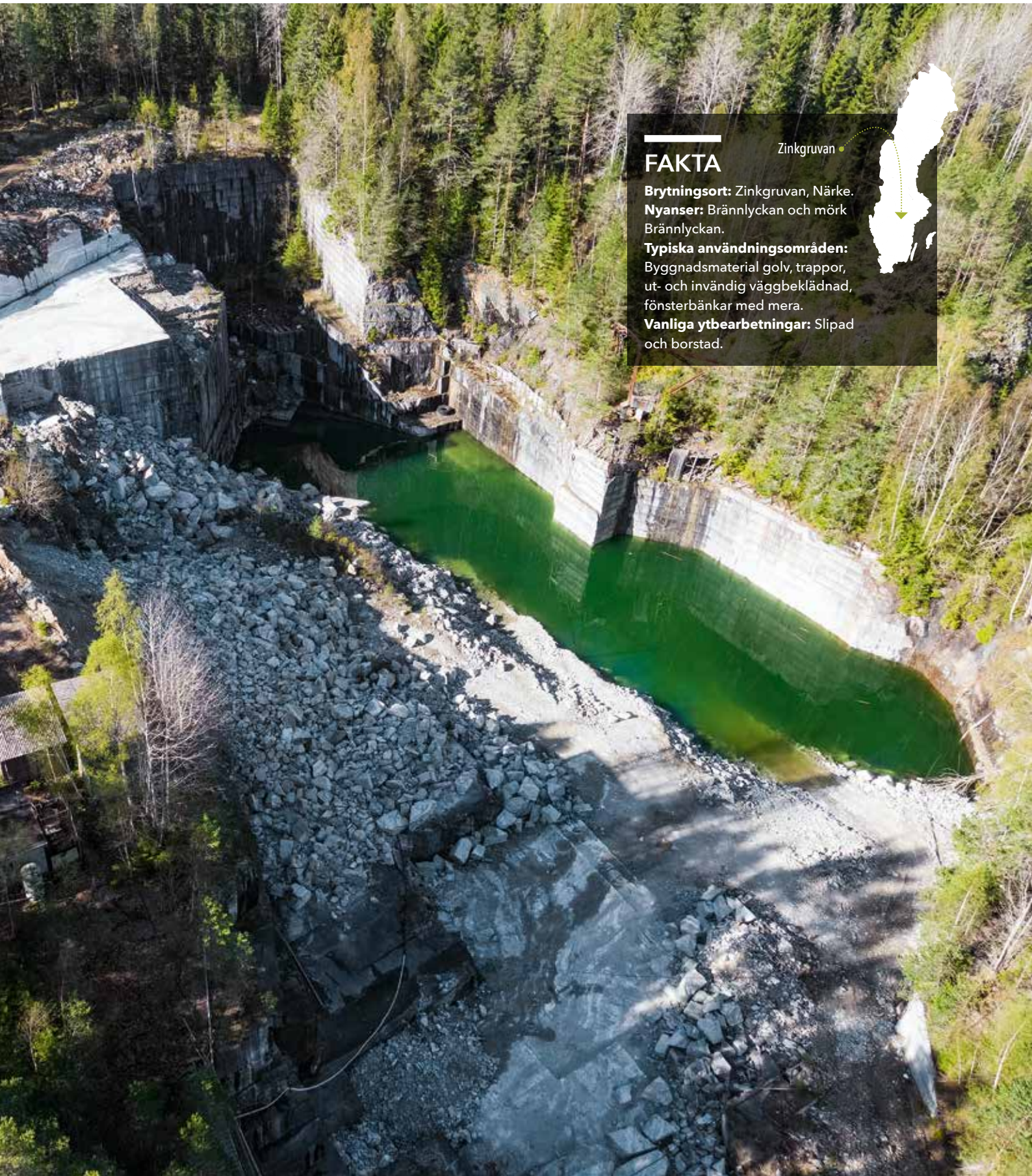
I tv-programmet *Sommar med Ernst* kunde man för ett par år sedan se Ernst Kirschsteiger besöka Borghamnsten. Vad beställde han av er?

– Vi har samarbetat med Ernst i flera år, och han har varit intresserad av såväl kalksten som marmor, både Brännlyckan och Ekeberg.

Hur ser efterfrågan ut på just Brännlyckan?

– Det är en stor generell efterfrågan på svensk natursten, vi märker det också på att efterfrågan på Brännlyckan ökar. Vi har nyligen nyanställt ett par personer för att kunna möta den ökande efterfrågan. ■





FAKTA

Zinkgruvan

Brytningsort: Zinkgruvan, Närke.

Nyanser: Brännlyckan och mörk Brännlyckan.

Typiska användningsområden: Byggnadsmaterial golv, trappor, ut- och invändig väggbeklädnad, fönsterbänkar med mera.

Vanliga ytbearbetningar: Slipad och borstad.