

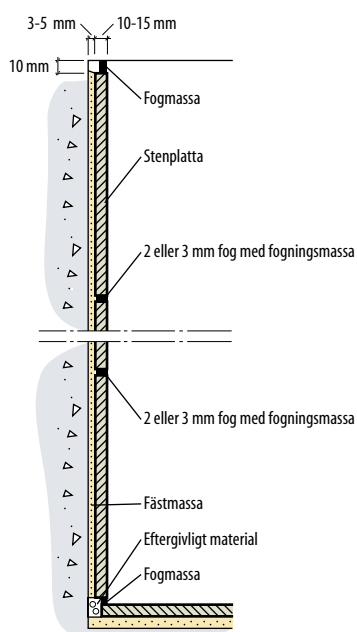
Väggbeklädnad av natursten inomhus

Montering i fästmassa

Definition och användning

Med denna typkonstruktion avses montering av naturstensplattor i fästmassa utan hållarkramlor på formstabilt eller icke formstabil underlag i torra utrymmen. Väggbeklädnaden samverkar mekaniskt med underlaget. Beroende på den elasticitet som fäst- och fogningsmassan har, kan mindre rörelser få förekomma i underlaget.

Denna typkonstruktion används för beklädnad med naturstensplattor, vanligtvis med tjocklek 10 - 15mm. Vid större och tjockare plattor bör typkonstruktion V2 användas. Konstruktionen används ej i våtutrymmen.



Krav på bakväggen

Krav på bakväggen enligt Natursten, Inomhus kapitel 6.4.4 skall uppfyllas. Vid montering i fästmassa är bakväggens planhet helt avgörande för planheten på slutlig väggyta.

Underlaget skall vara rent. Ämnen som kan försämra vidhäftningen t. ex. färg eller olja, skall tas bort

Stenplattor

Val av stensort, ytbearbetning, dimensioner, format och toleranser enligt Natursten, Inomhus kapitel 6.1 och 6.2.

Stenplattorna skall ha tjocklekstoleransen $\pm 0,8\text{mm}$. (kalibrerade)

Projektspecifikation

Projekt:

Bakvägg:

- Formstabil betong
- Betong med förväntade rörelser
- Regelvägg med skivor.
(avpassad för tung beklädnad).

Skivmaterial: _____

Annan konstruktion: _____

Stensort: _____

Ytbearbetning: _____

Plattformat: _____

Platttjocklek: _____

Fäst- och fogningsmassa

Enligt Natursten: Inomhus kapitel 3.2.3 och 3.2.4.

Montering

Utförs enligt Natursten: Inomhus kapitel 6.4.5

Fogning

Utförs enligt Natursten: Inomhus kapitel 6.4.9 med fogningsmassa

Krav på färdig vägg

Den färdiga väggen skall uppfylla kraven enligt Natursten: Inomhus kapitel 6.4.3.

Skyddstäckning

Eventuellt kan skyddstäckning av väggen behövas.

Byggstädning

Utförs enligt Natursten: Skötselinstruktion Inomhus.

Fästmassans deformationsklass: _____

Fogningsmassa med hög eftergivlighet

Fogbredd: 2mm

3mm

Annan _____ mm

Kulör fogningsmassa: _____

Fogmassa för rörelsefog: _____

Kulör fogmassa: _____

Skyddstäckning utförs enl ritning/beskrivning:

Särskilda instruktioner för byggstädning
gäller enligt: _____



Sveriges Stenindustriförbund 2006

Industrigatan 6, 291 36 KRISTIANSTAD

Tel 044-20 97 80, www.sten.se, e-post: ssf.sfi@sten.se